

DOSSIER DE PRESSE

NOVEMBRE 2018



 **KANAL
STORE**

kanalstore.brussels

LE CONTEXTE

En 2022-2023, les travaux de réalisation de « KANAL-Centre Pompidou » s'achèveront pour laisser place à un Musée d'Art moderne et contemporain, et un Musée d'Architecture.

Avant de débiter les travaux pour devenir la plus vaste institution culturelle bruxelloise, avec 35.000m² dédiés à la création artistique sous toutes ses formes, KANAL-Centre Pompidou propose une immersion culturelle inédite dans les bâtiments de l'ancien garage Citroën, jusqu'au 19 juin 2019.

Le public pourra y découvrir ce bâtiment mythique à travers plusieurs expositions, de grandes installations, des créations inédites d'artistes bruxellois et une programmation de spectacles.

Au cœur de ce projet se niche le fruit d'une collaboration entre hub.brussels et la Fondation Kanal: **KANAL STORE.**



kanalstore.brussels



LE CONTEXTE	2
THIS IS NOT...	4
ART - CRÉATION ET COMMERCE	5
100% BELGE	6
LA PART BELLE À L'ÉCOLOGIE	7-8
LES CRÉATIONS	9
LES CRÉATEURS	11

PAPETERIE • ATELIER VO	12
PAPETERIE • BILPAPER	14
BIJOUX • CANDICE DE RIJCKE	16
BIJOUX • CAROLINE DU CHASTEL	18
BIJOUX • CHOUHUIHUI	20
VÊTEMENTS ET ACCESSOIRES • CUMULUS BY FP	22
MOBILIER POUR ENFANTS • ELYSTA	24
BIJOUX EN RÉSINE • ENTRE4Y5	26
VÊTEMENTS ET ACCESSOIRES • ERRATUM	27
DESIGN POUR PLANTES • FRAGMENTS	30
ACCESSOIRES • HANDYMADE L'OUVROIR	32
BIJOUX • ISABELLE AZAÏS	34
VÊTEMENTS ET ACCESSOIRES • ISATIO	36
BIJOUX EN PAPIER ET ACCESSOIRES • L'AIRE	38
LUMINAIRES, BIJOUX, DÉCO, MOBILIER • RESTORE	40
BIJOUX • MINERALESSENCE	42
ACCESSOIRES ET PAPETERIE • VRAK	44

CONTACTS	45
-----------------	-----------

KANAL STORE est un concept store éphémère de 160m², entièrement dédié à la Création belge.

Le store réunit une vingtaine de créateurs aux concepts uniques et originaux, et leur permet de se faire connaître du grand public, tout en se familiarisant avec la vie derrière le comptoir.



**BUT A CONCEPT STORE
WITH A TWIST...**

Ici, pas de pièces de musée imprimées sur des dessous de verres, ou des dés à coudre, mais des pièces originales « pensées in Belgium ».

ART - CRÉATION ET COMMERCE : **ART - CRÉATION ET COMMERCE : UNE NOUVELLE DYNAMIQUE**



Chaque créateur sélectionné par un jury propose des produits uniques issus de son savoir-faire et de sa créativité.

Étant donné leur présence physique dans le store plusieurs fois par mois, les créateurs sont au plus près de cette relation-client.

Ils découvrent comment se déroule le processus de vente, reçoivent directement le feedback de leurs clients potentiels, et peuvent mieux que quiconque partager l'histoire de tous ces objets nés de leur imagination.

Cette proximité avec la clientèle permet également que le stock soit régulièrement adapté en fonction de la demande et de renouveler rapidement les créations.

100% BELGE

UN SHOP 100% BELGE

Chaque créateur sélectionné propose des créations uniques et originales « de chez nous ». De la papeterie aux vêtements, le clin d'œil à la belgitude n'est jamais bien loin.



Kanal Store est donc le lieu idéal pour consommer local, tout en soutenant la (jeune) création de notre Plat-Pays.

LA PART BELLE À L'ÉCOLOGIE

DU STORE...

L'infrastructure du magasin a été presque entièrement conçue à base de matériaux recyclés, recyclables ou qui seront récupérés à la fin de la saison du concept store:

Des meubles et étagères proviennent de l'ancien garage Citroën et ont été remodelés pour être utilisés dans le concept store.

La structure (les parois) proviennent d'une ancienne école.

MCB Atelier (qui propose, entre autres, du mobilier innovant, éco responsable et modulable) a fourni les casiers, le stock,... il s'agit de cubes en bois qui seront réutilisés lors du démontage de Kanal Store.

Villa Eugénie (société spécialisée dans la conception créative et la production événementielle) a également participé au projet en mettant divers matériaux (tels que du plexi,...) à disposition du store.

LA PART BELLE A L'ÉCOLOGIE

...AUX CRÉATIONS ARTISANALES

Qui dit travail artisanal, dit **empreinte écologique faible**.

Chaque créateur veille à minimiser l'impact écologique de sa création en sélectionnant des fournisseurs et partenaires belges ou issus des **pays limitrophes en Europe**, et en **réduisant le nombre d'intervenants** dans le cycle de production (circuit court).

Ces **fournisseurs** sont également sélectionnés en fonction de leurs **engagements éthiques** et de la **manière dont ils sélectionnent leurs matières premières**.

Plusieurs créateurs sont attentifs aux **packagings et emballages** afin de veiller au respect de l'environnement (ex : carton entièrement recyclé, matériaux récupérés...).

De manière plus personnelle, chaque créateur met en œuvre des initiatives allant dans le sens d'un commerce durable, par exemple **en créant ses produits en fonction de la demande pour** éviter les excédents de pièces et donc le gaspillage.

Concernant la mode, cette tendance se confirme avec le **slow-fashion**, qui implique que des nouvelles pièces ne sont produites qu' après épuisement du stock des créations précédentes. Cette manière de procéder permet également de **sortir des limites saisonnières** en développant des intemporels qui sont synonyme de **travail plus qualitatif**.

Certains produits sont entièrement conçus à **base de déchets locaux** tels que le plastique, des bâches... ou en **récupérant les chutes de matériaux** qui ont été utilisés pour d'autres créations (bois, bijoux, tissus).

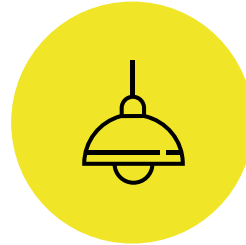
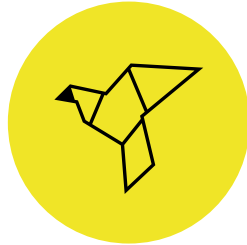
Les **colles et vernis** sont à base d'eau et respectueux de l'environnement.

Certaines pièces de créateurs sont entièrement transportées via des **livreurs à vélo**.

La dimension sociale est également omniprésente: plusieurs créateurs collaborent avec des **ateliers sociaux** en Belgique, qui emploient des personnes qui sont en réinsertion **socioprofessionnelle ou en formation**. Les personnes qui y travaillent apprennent à leur rythme, suivent des formations etc.

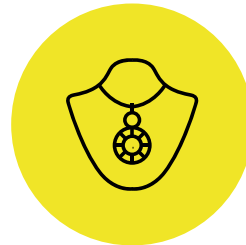
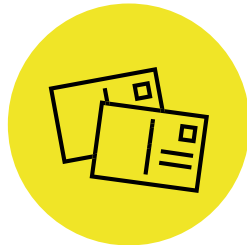
LES CRÉATIONS

Décoration murale



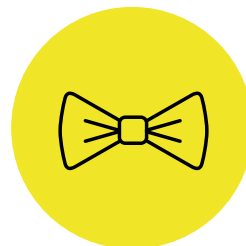
Luminaire

Papeterie



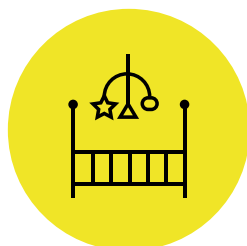
Bijoux

Mode



Accessoires

Mobilier pour enfants



Design pour plantes



ATELIER VO



BILPAPER



CANDICE DE RIJCKE



CAROLINE DU CHASTEL



CHOUHUIHUI



CUMULUS BY FP



ELYSTA



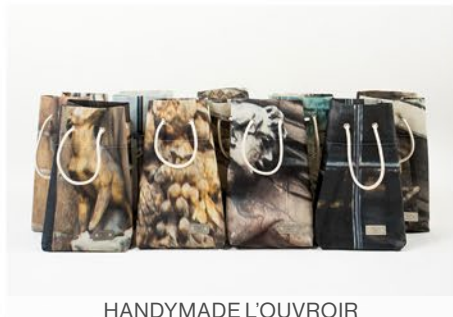
ENTRE4Y5



ERRATUM



FRAGMENTS



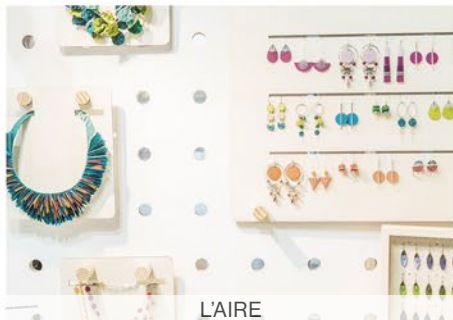
HANDYMADE L'OUVROIR



ISABELLE AZAIS



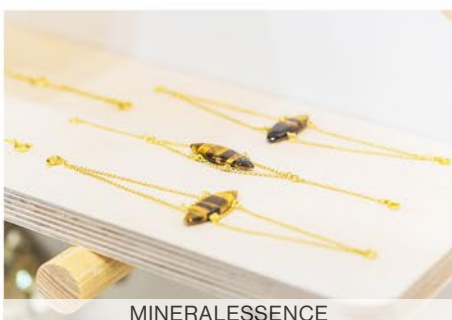
ISATIO



LAIRE



RESTORE



MINERALESSENCE



VRAK



LES CRÉATEURS



-  ATELIER VO • PAPETERIE
-  BILPAPER • PAPETERIE
-  CANDICE DE RIJCKE • BIJOUX
-  CAROLINE DU CHASTEL • BIJOUX
-  CHOUHUIHUI • BIJOUX
-   CUMULUS BY FP • VÊTEMENTS ET ACCESSOIRES
-  ELYSTA • MOBILIER POUR ENFANTS
-  ENTRE4Y5 • BIJOUX EN RÉSINE
-  ERRATUM • VÊTEMENTS ET ACCESSOIRES
-  FRAGMENTS • DESIGN POUR PLANTES
-  HANDYMADE L'OUVROIR • ACCESSOIRES
-  ISABELLE AZAÏS • BIJOUX
-   ISATIO • VÊTEMENTS ET ACCESSOIRES
-   L'AIRE • BIJOUX EN PAPIER ET ACCESSOIRES
-    RESTORE • LUMINAIRES, BIJOUX, DÉCO, MOBILIER
-  MINERALESSENCE • BIJOUX
-   VRAK • ACCESSOIRES ET PAPETERIE

ATELIER VO VO

Frédérique van Ormelingen



I'M AT
KANAL
STORE



FRÉDÉRIQUE
VAN ORMELINGEN

ATELIER VO

Articles de cartonnage design,
fabrication artisanale,
esprit unique et authentique.

Faire vivre un artisanat de qualité,
créer des objets avec passion,
authenticité et savoir-faire.



CONCEPT

Atelier V.O. conçoit et fabrique des articles de cartonnage design. Pièces uniques ou petites séries, personnalisées et sur mesure, pour les entreprises et les particuliers. Né de la reprise d'une adresse implantée depuis plus de 60 ans dans le quartier Dansaert, à Bruxelles. Le savoir-faire se perpétue, les machines d'une autre époque reprennent du service et les produits se remettent au goût du jour.

DIMENSION ÉCOLOGIQUE

La matière première est le carton qui est issu du recyclage ici en Belgique. Par nature, le travail artisanal a une empreinte extrêmement faible. À part un massicot (acheté d'occasion en 1960), une encolleuse (de 1968) et un balancier pour frapper à chaud (de 1981), tout est fait manuellement.

PHOTOS DE SES CRÉATIONS

 www.ateliervo.be

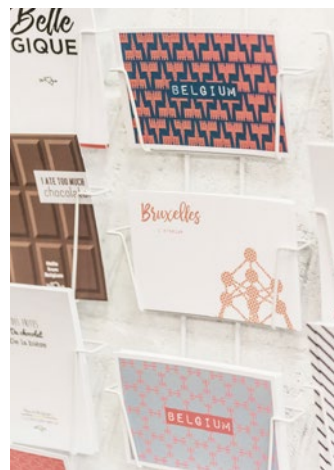
 frederique@ateliervo.be

 www.facebook.com/Atelier-VO-141560479248471

 www.instagram.com/ateliervo

BILPAPER

Céline Bilquin



I'M AT
KANAL
STORE



CÉLINE
BILQUIN
BILPAPER

Papeterie urbaine et créative,
colorée et pétillante

Face à une communication parfois trop virtuelle,
retrouver le goût de l'écriture avec des cartes postales
poétiques et tendres.





CONCEPT



Bilpaper est une jeune marque belge de graphisme et de papeterie en développement depuis 2016. Architecte de formation, mais depuis toujours passionnée par le graphisme, le dessin, le design, les lignes, les motifs et les beaux papiers, c'est tout naturellement que Céline Bilquin a développé Bilpaper. Elle s'inspire du design scandinave et vintage, de la nature et de l'architecture. Au fil du temps, la carte postale devient sa marque de fabrique!

DIMENSION ÉCOLOGIQUE

Bilpaper travaille avec deux imprimeurs de qualité et de proximité à quelques km de son atelier. Ils impriment toutes les cartes postales au fur et à mesure, en petite quantité pour étudier les modèles qui se vendent le mieux, sur du papier certifié FSC. Céline ne fait pas encore imprimer les cartes sur du papier recyclé à cause du coût mais c'est un aspect à l'étude actuellement.

PHOTOS DE SES CRÉATIONS

 www.bilpaper.com
 bilpaper@gmail.com

 www.facebook.com/bilpaper
 www.instagram.com/bilpaper

CANDICE DE RIJCKE CANDICE DE RIJCKE JEWELRY

Candice De Rijcke



I'M AT
KANAL
STORE



CANDICE
DE RIJCKE

CANDICE DE RIJCKE
JEWELRY

Joaillerie contemporaine belge
au design minimaliste,
sobre et intemporel

Utiliser des matériaux nobles et durables,
et parfois les combiner à des matériaux bruts.



CONCEPT

Diplômée en architecture d'intérieur, Candice De Rijcke a travaillé dans ce domaine durant 14 ans, en tant qu'architecte d'intérieur et ensuite comme représentante commerciale pour une prestigieuse marque de design danoise.

Son intérêt pour les beaux objets, les matériaux nobles et le travail manuel, l'a menée vers la pratique de la bijouterie qui est très vite devenue une passion. Elle s'est formée durant 4 ans aux techniques de bijouterie à Bruxelles et à la TNA d'Anvers et signe ses créations d'un poinçon de maître délivré par la Monnaie Royale de Belgique.

Les matériaux utilisés sont nobles et durables (argent 925, vermeil, or 18 carats et pierres fines), parfois combinés à des matériaux bruts ou recyclés (bois, marbre, plexi). De la conception à la production, tous les bijoux passent par les mains de la créatrice. Sa production est 100% belge.

DIMENSION ÉCOLOGIQUE

Candice utilise des écrins à bijoux, des emballages et des protections pour ses envois qui se composent entièrement de carton recyclé. Toutes les chutes de métaux précieux sont refondues et réutilisées pour de nouveaux bijoux. Les fournisseurs sont situés en Belgique ou dans des pays limitrophes.

PHOTOS DE SES CRÉATIONS

 www.candicederijcke.com

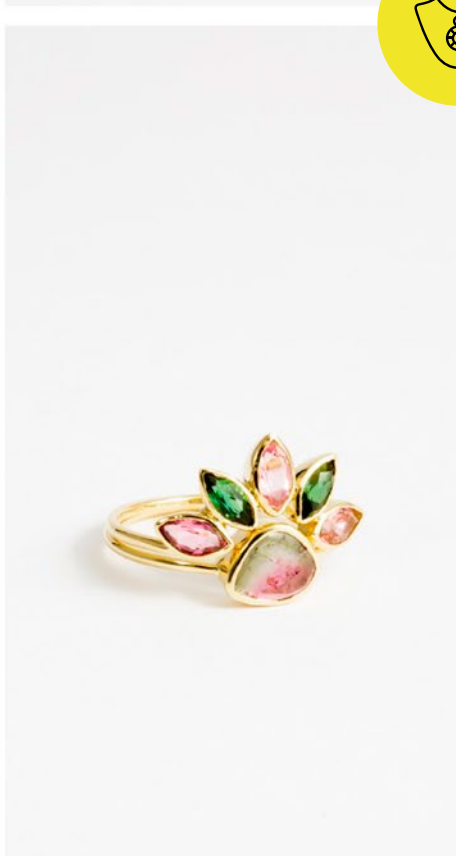
 info@candicederijcke.com

 www.facebook.com/candicederijckejewelry

 www.instagram.com/candicederijcke/

CAROLINE DU CHASTEL

Caroline du Chastel



I'M AT
KANAL
STORE



CAROLINE
DU CHASTEL

CAROLINE
DU CHASTEL

Bijoux combinant techniques
et savoir-faire anciens
à des designs modernes

S'inspirer de la tradition ainsi que de l'histoire du bijou ancien et antique, allier ce savoir-faire à des inspirations modernes, réaliser des bijoux qui se fassent subtilement remarquer.



CONCEPT

Tous les bijoux sont pensés et créés pour durer. Ils sont entièrement réalisés à la main en or 18 carats ou en argent 925. Ils sont dessinés à Bruxelles et produits de manière éthique et durable par des orfèvres et artisans.

La marque s'inscrit dans un art de vivre qui privilégie le design durable, la qualité, le temps, le rare, le précieux, l'original, la technique, le savoir faire et l'esthétisme. Caroline du Chastel est belge, elle a étudié le stylisme à Bruxelles avant de poursuivre des études en design de bijoux et orfèvrerie à l'Académie Royale des Beaux Arts d'Anvers pendant 4 ans.

DIMENSION ÉCOLOGIQUE

La créatrice cherche à minimiser l'impact écologique de ses créations en ne produisant que des bijoux de haute qualité, uniquement dans des matières précieuses qui de ce fait se conservent et se transmettent, ou peuvent être refondues. Elle sélectionne ses fournisseurs en fonction de leurs engagements éthiques et de la façon dont ils sourcent leurs matières premières. Elle travaille avec des artisans et orfèvres dans une démarche durable, éthique, écologique et sociale.

PHOTOS DE SES CRÉATIONS

carolineduchastel.com

caroduchastel@gmail.com

www.facebook.com/carolineduchasteljewellery/

www.instagram.com/carolineduchasteljewellery

CHOUHUIHUI

Alexia Stoop



I'M AT
KANAL
STORE



ALEXIA
STOOP
CHOUHUIHUI

Bijoux haute fantaisie

Réaliser chaque bijou à la main,
avec la passion de la mode et des accessoires.



CONCEPT

Diplômée en communication visuelle et en stylisme, Alexia Stoop décide de lancer sa société qui verra le jour en 2010. Passionnée par la mode et les accessoires, les matières et l'assemblage, les bijoux semblaient être la voie de prédilection de cette autodidacte.


Chaque bijou est réalisé à la main dans l'atelier de la marque situé dans le Brabant Wallon. Les matières principales utilisées sont le vermeil, l'argent et des pierres semi-précieuses.

PIÈCES ICONIQUES

Les colliers de différentes longueurs qui permettent des assemblages à volonté, selon le goût, le style et l'envie de chacune.

PHOTOS DE SES CRÉATIONS

 www.chouhuihui.com

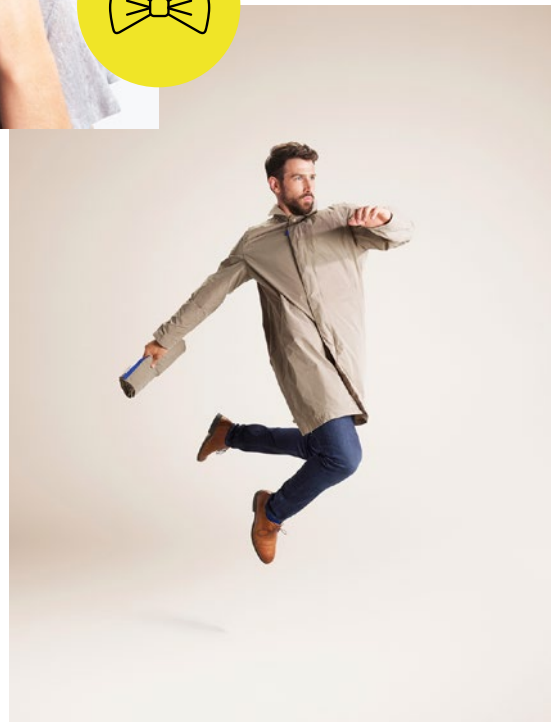
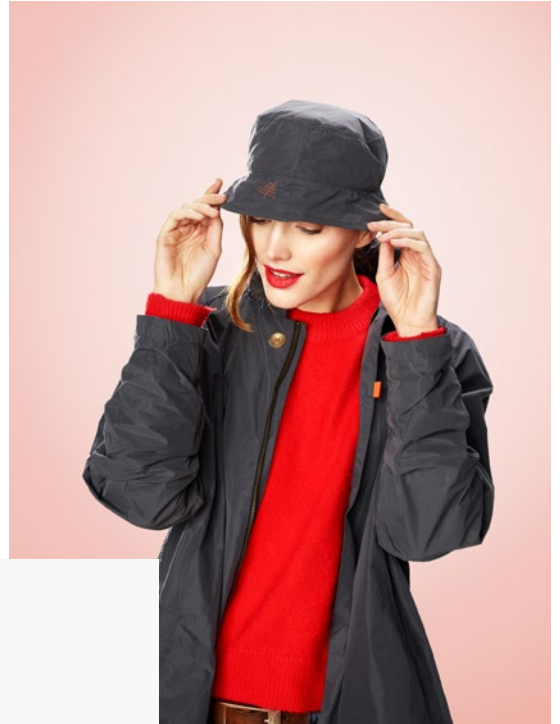
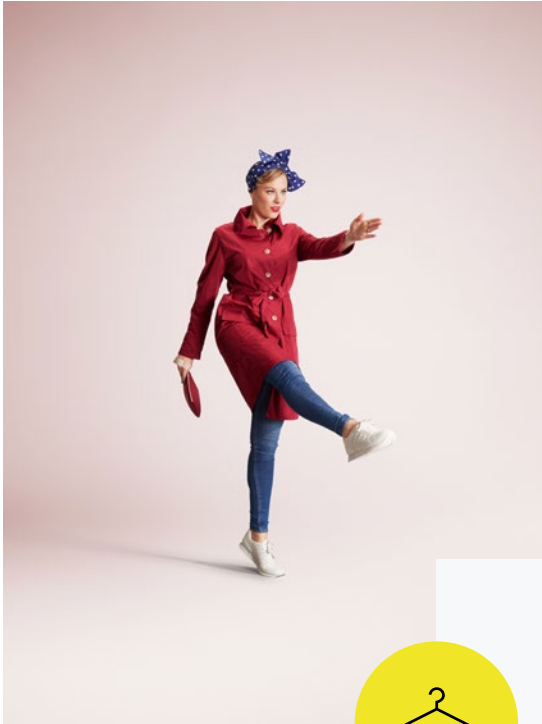
 contact.chouhuihui@gmail.com

 www.facebook.com/bijouxchouhuihui

 www.instagram.com/bijoux_chouhuihui

CUMULUS BY FP

Françoise Pendville



I'M AT
KANAL
STORE



FRANÇOISE
PENDVILLE
CUMULUS BY FP

Ligne d'imperméables et d'accessoires
au concept intemporel et nomade

Voyager léger grâce à des produits lifestyle,
que ce soit avec la ligne de vêtements en lycra
ou les imperméables Cumulus.



CONCEPT



Inspirée par la météo changeante bien belge, CUMULUS by FP est une ligne d'imperméables et d'accessoires au concept intemporel et nomade. Avec son design astucieux, la collection Cumulus, s'adapte à notre vie en mouvement, elle se plie et se range dans notre quotidien.



La créatrice initialement professeur et pédagogue est une autodidacte amoureuse des matières. Elle s'est lancée dans le stylisme et depuis 20 ans, manteaux, vestes et imperméables sont devenus les pièces maîtresses de ses collections.

DIMENSION ÉCOLOGIQUE

La ligne Cumulus répond à un concept « slow fashion ». La créatrice investit dans un coloris jusqu'à épuisement de cette référence. Elle demande aux boutiques de ne pas solder et celles-ci commandent uniquement les pièces qui leur sont nécessaires en réassort. Elle se rend en Roumanie et au Maroc 1 à 2 fois par an, où elle travaille avec des petites usines familiales pour mettre ses produits au point. L'intemporalité de ses modèles, assure un travail plus qualitatif, et une production qui peut se placer dans les moments creux de l'atelier.

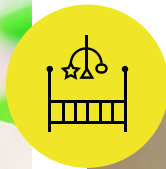
PHOTOS DE SES CRÉATIONS

 www.francoise-pendville.be
 francoise.pendville@gmail.com

 www.facebook.com/cumulusbyFP
 www.instagram.com/cumulusbyfp

ELYSTA

Maud Roegiers & Erwan Morelle



I'M AT
KANAL
STORE



MAUD ROEGIERS
& ERWAN MORELLE
ELYSTA

Mobilier original et évolutif,
objets et jeux en bois
pour les chambres d'enfants.

Proposer du mobilier issu de l'imaginaire des enfants
qui se monte et se démonte facilement grâce à un système
d'emboitements et de clips.



CONCEPT

Elysta part de l'imaginaire de l'enfant, pour proposer du mobilier original, évolutif et sans aucune quincaillerie: «lits'maginaires» ou «lits cabanes», chaises, tables, barrières ou bibliothèques... Dans le souci d'une gestion durable des forêts, l'entreprise travaille avec des matériaux écologiques comme le bouleau et elle se veut 100% belge.

À l'origine d'Elysta, une maman artiste, un papa artisan et une petite tribu. Les enfants demandent un jour à leurs parents de leur inventer des lits où il fait bon rêver... Les lits se sont alors transformés en une forêt enchantée ou en monstre rondouillard et l'engouement auprès de la famille et des amis fut tel que le couple décida de se lancer dans la commercialisation de leurs sympathiques créations.

DIMENSION ÉCOLOGIQUE

Les créateurs cherchent toujours à minimiser leurs chutes de bois, ou à les récupérer pour faire de petits objets. Ils sont attentifs à la proximité, que se soit pour les matières premières ou la production (qu'ils réalisent entièrement). Ils travaillent avec des vernis à base d'eau qui sont respectueux de l'environnement.

PHOTOS DE SES CRÉATIONS

 elysta.be

 info@elysta.be

 www.facebook.com/elysta.be

 www.instagram.com/elysta.be/

ENTRE4Y5



I'M AT
KANAL
STORE



ENTRE4Y5

ENTRE4Y5

Bijoux en résine à l'inspiration
artistique contemporaine

L'art se porte et se partage.



CONCEPT

À travers des détails d'œuvres d'artistes contemporains, les bracelets « entre4y5 » connectent un artiste à des sensations personnelles. Ils permettent de découvrir l'univers d'un artiste et de partager ses émotions avec d'autres personnes.

COLLABORATIONS AVEC LES MUSÉES

Le créateur collabore avec des musées en Belgique et en France en fonction d'expositions qui deviennent alors source d'inspiration pour ses réalisations.

PHOTOS DE SES CRÉATIONS

 www.entre4y5.com

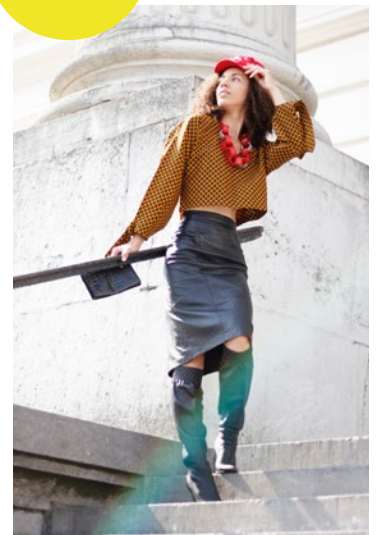
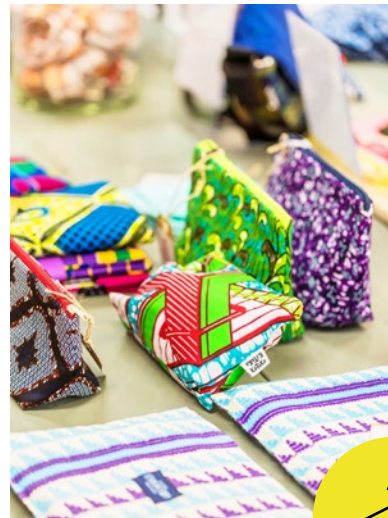
 entre4y5@gmail.com

 www.facebook.com/entre4y5-691014307691955

 www.instagram.com/entre4y5

ERRATUM

Siré Kaba



I'M AT
KANAL
STORE



SIRÉ
KABA

ERRATUM

Vestiaire coloré et élégant
entièrement fabriqué en Belgique

Revendiquer une belgitude teintée de métissage.



CONCEPT

Belge d'origine guinéenne, Siré Kaba vit et travaille à Bruxelles. En 2014, elle décide de lancer sa marque de vêtements éthiques «Erratum Fashion», qui fait la part belle aux matières africaines, tout en gardant un lien fort avec la Belgique pour la production.

Au coeur de cette démarche on retrouve les imprimés et les tissus qui sont souvent associés à l'Afrique, tels que le wax, l'indigo ou le bazin. Inspirée par l'Afrique, et made in Belgium, Siré souhaite dresser un pont entre ici et là-bas.

DIMENSION ÉCOLOGIQUE ET HUMAINE

L'impact sociétal a énormément d'importance pour la créatrice qui a envie de faire la différence et d'essayer de construire un monde meilleur. Elle travaille avec des ateliers sociaux en Belgique, qui emploient des personnes qui sont en réinsertion socioprofessionnelle. Les personnes qui y travaillent apprennent à leur rythme, suivent des formations etc...

L'industrie de la mode étant l'une des plus polluantes, elle tente de limiter son impact en réutilisant, par exemple, ses chutes de tissus pour créer divers accessoires.

PHOTOS DE SES CRÉATIONS

✉ erratum.fashion@gmail.com

f www.facebook.com/erratumfashion

📷 www.instagram.com/erratum.fashion

FRAGMENTS

Eliza Sys



I'M AT
KANAL
STORE



ELIZA
SYS

FRAGMENTS

Objets de décoration,
plantes et design

Intégrer les plantes à notre design d'intérieur.



CONCEPT

Eliza Sys (Gand, 1988) est un mannequin belge diplômée en communication management, branding et advertising. Après ses voyages professionnels et éclectiques pendant ses études, elle part s'installer à l'étranger pendant 4 ans, en changeant de ville chaque année. Après cette expérience, elle retourne s'installer en Belgique, cette fois à Bruxelles. C'est là qu'elle crée la plateforme FRAGMENTS, qu'elle lance en décembre 2017.

Fragments est un concept qui allie plantes et design pour intégrer harmonieusement les plantes à notre décoration d'intérieur. Aujourd'hui, la marque se compose de différentes séries: les séries en béton, les séries en acier, les racks pour plantes, la céramique, etc. Fragments est dessiné et conçu en Belgique, fait main, et produit en Belgique et en France.

DIMENSION HUMAINE

La marque travaille avec une petite sélection de créatifs/constructeurs/designers pour dessiner et produire la collection ensemble. Eliza Sys choisit des artisans qui créent dans leurs petits ateliers, ou même juste chez eux. Elle apprécie cette intimité qui génère une façon de travailler très personnelle.

PHOTOS DE SES CRÉATIONS

 www.fragmentsshop.com

 eliza@fragmentsshop.com

 www.facebook.com/fragmentsshop01

 www.instagram.com/fragmentsshop

HANDYMADE L'OUVROIR

Damien Logghe



I'M AT
KANAL
STORE



DAMIEN
LOGGHE

HANDYMADE
L'OUVROIR

Réalisation de sacs recyclés
à partir de bâches de chantier

Offrir une place dans notre société aux personnes en situation de handicap et recycler pour créer de nouveaux produits.



CONCEPT


L'Ouvroir est une entreprise de travail adapté active depuis 1927. Son rôle est d'offrir un emploi valorisant et rémunérateur aux personnes handicapées. C'est donc au cœur de cet atelier qu'a émergé le projet Handymade in Brussels. Un atelier de prototypage et de confection, qui offre ses services « sur-mesure » aux éco-designers souhaitant développer leur production.

DIMENSION HUMAINE ET ÉCOLOGIQUE

Transformation de bâches de chantier en sacs, d'oblitérateurs en boîtes à clés, d'échantillons de tissus en vestes ou encore de sacs plastique en lampes. Spécialisés dans l'Upcycling, leurs réalisations émanent de collaborations avec des créateurs actifs dans la revalorisation de déchets en tout genre.

Artiste, designer, styliste, mais avant tout des partenaires soucieux de développer des synergies inclusives, où chaque acteur peut mettre en lumière ses propres compétences. L'Ouvroir œuvre donc pour une transition économique, écologique et solidaire.

PHOTOS DE SES CRÉATIONS

 www.l-ouvroir.be

 louvroir@l-ouvroir.be

ISABELLE AZAÏS

Isabelle Azais



I'M AT
KANAL
STORE



ISABELLE
AZAÏS

ISABELLE
AZAÏS

Bijoux en plastique recyclé

Attirer notre regard sur la noblesse des déchets.



CONCEPT

Artiste plasticienne formée aux Beaux Arts en France, Isabelle Azaïs s'autorise à naviguer sans frontière entre les disciplines: installation, peinture, design d'objet, métiers d'arts, mode, scénographie...

Après une décennie de travail avec le cuir, la nouvelle matière de prédilection d'Isabelle Azaïs est le plastique. Que cela concerne le cuir qu'elle collectait chez d'autres artisans, ou le plastique qu'elle récupère en ville, le but est le même: attirer le regard sur la noblesse des déchets. Humour, figurations graphiques, simplicité et esthétique : tout y est.

DIMENSION ÉCOLOGIQUE

Depuis 2017, la créatrice s'est auto-proclamée « Ennoblisseuse de déchets plastique ». Elle veille, depuis des années, à n'utiliser que ce que son environnement lui procure, sans produire de matière supplémentaire. Pendant les 11 ans où elle a tenu l'atelier-boutique-galerie en face du Café Fontainas dans le centre historique de Bruxelles, elle a collecté des emballages dans les poubelles des boutiques chics de l'avenue Louise. Aujourd'hui encore, lorsque qu'elle marche en ville, elle ne peut s'empêcher de voir tout ce qui est mis sur le trottoir comme une ressource et une source infinie d'inspiration...

PHOTOS DE SES CRÉATIONS

 isabelleazais.blogspot.com

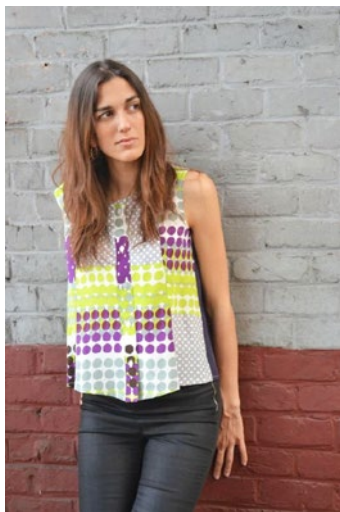
 Isabelle.azais@gmail.com

 www.facebook.com/isabelle.azais.7

 www.instagram.com/isabelle.azais

ISATIO

María Isabel Nogueras Vila



I'M AT
KANAL
STORE



MARÍA ISABEL
NOGUERAS VILA
ISATIO

Collection de vêtements
et d'accessoires créés à partir
d'échantillons de tissus

Chaque pièce est unique, chaque histoire est exclusive,
l'expression d'une passion, une philosophie de vie.



CONCEPT

Isa (María Isabel Noguerras Vila) est née à Barcelone. Elle découvre Bruxelles en 1992, s'y installe et étudie le stylisme de Mode à Saint-Luc. Avec passion, elle termine première de sa promotion. Son imaginaire est le quotidien: la rue, les gens qu'elle croise, les expositions, les bouquins, ses souvenirs d'enfance, les voyages, les échanges avec ses élèves, les ateliers qu'elle anime... En 2013 riche de toutes ces expériences comme styliste de mode dans l'industrie, professeur à St-Luc et aux Arts et Métiers à Bruxelles, elle décide de lancer un nouveau concept: une collection de pièces uniques confectionnées avec des coupons et échantillons neufs récupérés de l'industrie textile. Cette démarche lui permet de créer une collection de vêtements et d'accessoires de mode issus de l'économie circulaire.

DIMENSION ÉCOLOGIQUE

Isatio cherche constamment à minimiser l'impact écologique. La production se fait à Bruxelles, dans des centres de travail adapté, d'insertion ou de formation. Les déplacements entre les ateliers de couture et l'atelier-maison des créateurs se font par des livreurs à vélo. La récupération se fait via les représentants commerciaux des entreprises textiles, situés à Bruxelles et environs.

PHOTOS DE SES CRÉATIONS

 www.isatio.com

 isatio@hotmail.com  jordi.tio@isatio.com

 www.facebook.com/isatiodesign

 www.instagram.com/isatiodesign

L'AIRE

Réjane Van Enst



I'M AT
KANAL
STORE



RÉJANE
VAN ENST
L'AIRE

Bijoux en papier

Garder l'aspect brut et naturel du papier
et décliner de toutes petites séries.



CONCEPT

Le papier est collé sur une base de carton, de métal ou sur lui-même en plusieurs épaisseurs, il devient collier ou boucles d'oreilles pour les dames, bouton de manchette ou nœud papillon pour les messieurs. Soigneusement protégé par un vernis très mat, il garde un aspect brut et naturel.

Psychologue de formation et de profession, la créatrice a développé de manière autodidacte, une ligne de bijoux en papier et carton labellisée par l'Office des Métiers d'Art depuis 2011.

DIMENSION ÉCOLOGIQUE

Les bases de carton ainsi qu'une grande partie des papiers utilisés sont récupérés chez un encadreur. Quant aux colles et vernis, ils sont à base d'eau et aussi respectueux que possible de l'environnement.

PHOTOS DE SES CRÉATIONS

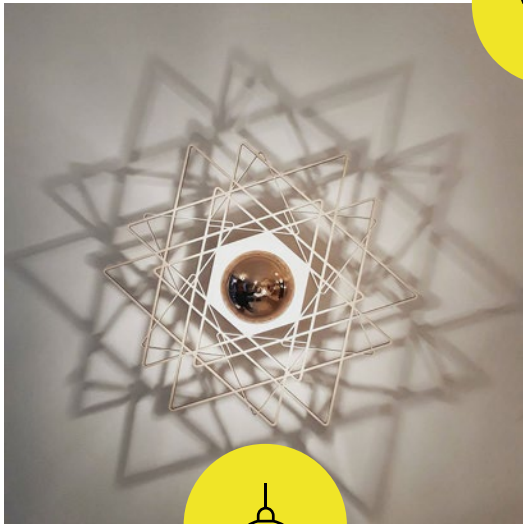
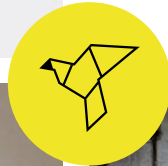
 www.laire.be

 atlaire@hotmail.com

 www.facebook.com/bijouxpapier.atlaire

RESTORE

Benjamin Pailhe



I'M AT
KANAL
STORE



BENJAMIN PAILHE

RESTORE

Luminaires,
pièces décoratives
et bijoux

Allier nouvelles technologies,
récup' et artisanat de production



CONCEPT

Benjamin Pailhe, designer et créateur multidisciplinaire liégeois, est à l'origine de REstore. Ses créations - luminaires, bijoux, mobilier et pièces décoratives - sont conçues dans la démarche d'un design durable, local et responsable.

DIMENSION ÉCOLOGIQUE

Dans un souci de localité et de durabilité, l'ensemble des matières sont soit issues du recyclage (déchets, rebuts industriels) soit proviennent de source biologique ou européenne. Les collections se tournent souvent vers le bois mais quelques pièces sortent du lot et se voient réalisées via d'anciens panneaux publicitaires ou encore en OSB ou plexiglas. La matière est toujours source d'inspiration et devient base de création.

PHOTOS DE SES CRÉATIONS

www.restoredesign.be

Bruxelles: Fanny.lecart@hotmail.fr (Fanny)

Liège: info@restoredesign.be (Jessica)

www.facebook.com/re.store.liege

www.instagram.com/restore_design

MINERALESSENCE

Soon Joo Henry de Hassonville



I'M AT
KANAL
STORE



SOON JOO HENRY
DE HASSONVILLE
MINERALESSENCE

Bijoux, pierres et minéraux

Mettre en évidence les bienfaits
qu'ont les cristaux sur notre organisme.



CONCEPT

Soon Joo Henry de Hassonville a commencé des études de bijouterie et s'est très vite passionnée pour les pierres et les minéraux. Elle a suivi une formation en gemmologie à la S.B.G. (Société belge de gemmologie) dont elle est sortie diplômée et elle a également obtenu un diplôme européen au F.E.E.G. Elle a participé à des foires minéralogiques en Europe grâce auxquelles elle a pu sélectionner avec un regard critique des pierres naturelles, généralement brutes, qu'elle a montées et associées à des métaux pour les mettre en valeur.

L'idée de sa collection de bijoux est de réintégrer des pratiques médicales ancestrales de manière contemporaine, tant par un design original qu'une approche scientifique – le bien-être et le respect des éléments qui nous entourent restant au centre de sa démarche.

DIMENSION ÉCOLOGIQUE

La créatrice souhaite favoriser le commerce en circuit court, en privilégiant les collaborations avec des détaillants qui extraient les pierres avec le plus grand soin et respect de l'environnement.

PHOTOS DE SES CRÉATIONS

 www.soonhdh.com

 soonhdh@gmail.com

 www.facebook.com/soon.hdh

 www.instagram.com/soon_hdh

VRAK



I'M AT
KANAL
STORE



VRAK

VRAK

Mode, accessoires
et papeterie 100% bruxellois

Trouver inspiration et idées
dans la ville où nous habitons.



CONCEPT

Le VRAK est un collectif de bruxellois qui crée des accessoires sur différents supports tels que des t-shirts, des sacs, des cartes postales ou des pulls. La production des accessoires est réalisée par le collectif ou avec des artisans locaux. L'objectif est de proposer aux Bruxellois (mais aussi aux autres) des objets originaux et humoristiques à propos de leur ville.

Le Vrak a commencé ce projet il y a 5 ans suite au constat qu'à Bruxelles (contrairement à d'autres villes), on ne trouvait que des accessoires kitch et peu créatifs dans les magasins autour de la Grand-Place. Ils entretiennent un rapport d'amour/haine avec la ville qui les inspire et où ils habitent: elle les fascine et les désole à la fois. Ils ont donc décidé de la mettre en valeur mais d'en rire aussi.


DIMENSION ÉCOLOGIQUE

Leurs textiles sont tous bio et fairwear et les impressions se font à Bruxelles dans un atelier de sérigraphie artisanal. Les créations sont d'inspiration 100 % locale et le collectif transporte tous les produits en vélo cargo.

PHOTOS DE SES CRÉATIONS

 vrakfrombrussels.tumblr.com

 www.facebook.com/vrakfrombrussels

 vrakfrombrussels@gmail.com



La liste des créateurs de ce dossier est celle du mois d'octobre 2018, elle est susceptible d'évoluer tout au long de la période d'ouverture du concept store jusqu'au 19 juin 2019.

En effet, des nouvelles candidatures sont régulièrement soumises à la sélection du store.

Tenez-vous informé sur le site Kanalstore.brussels qui est systématiquement mis à jour.

KANAL STORE

KANAL-Centre Pompidou
Akenkaai
1000 Bruxelles

CONTACT KANAL STORE

Laetitia DE VILLENFAGNE
+32 (0) 475 26 46 71
info@kanalstore.brussels

CONTACT PRESSE

Sandrine HENDERICKX
+32 (0) 478 87 11 31
sandrine@headerpop.com

Kanal Store est le fruit d'une collaboration entre hub.brussels et la Fondation Kanal.



kanalstore.brussels