

TERRE D'EXPÉRIENCES AU SUD DES LANDES

Authentique

PAYS D'ORTHE ET ARRIGANS - MAGAZINE N°2

Rencontre avec
les producteurs
du marché
de Peyrehorade

Le kiwi

Visite du Domaine Darmandieu

Les activités à tester en famille



DOSSIER
Slow tourisme
Pour des vacances
au calme

Où nous trouver ?

ACCESS / ACCESO

147, allée des Évadés
40300 Peyrehorade

+33 (0)5 58 73 00 52

tourisme@orthe-arrigans.fr

Ouvertures Opening / Aperturas

Toute l'année, sauf juillet et août

All year (except july and august)
Todo el año (excepto julio y agosto)

Du mardi au vendredi
de 9h30 à 12h30 et de 14h00 à 17h30

From tuesday to friday
9:30 / 12:30 am - 14:00 / 17:30 pm
Desde martes a viernes
9:30 / 12:30 - 14:00 / 17:30

Fermé les jours fériés et pendant
les vacances de fin d'année

Closed on public holidays
and Christmas holidays
Cerrado días festivos y vacaciones
del fin del año

Juillet et août

July and august / Julio y agosto

Du lundi au samedi
de 9h30 à 13h00 et de 14h30 à 18h00

Dimanches et jours fériés
du 14/07 au 15/08 - de 10h00 à 13h00

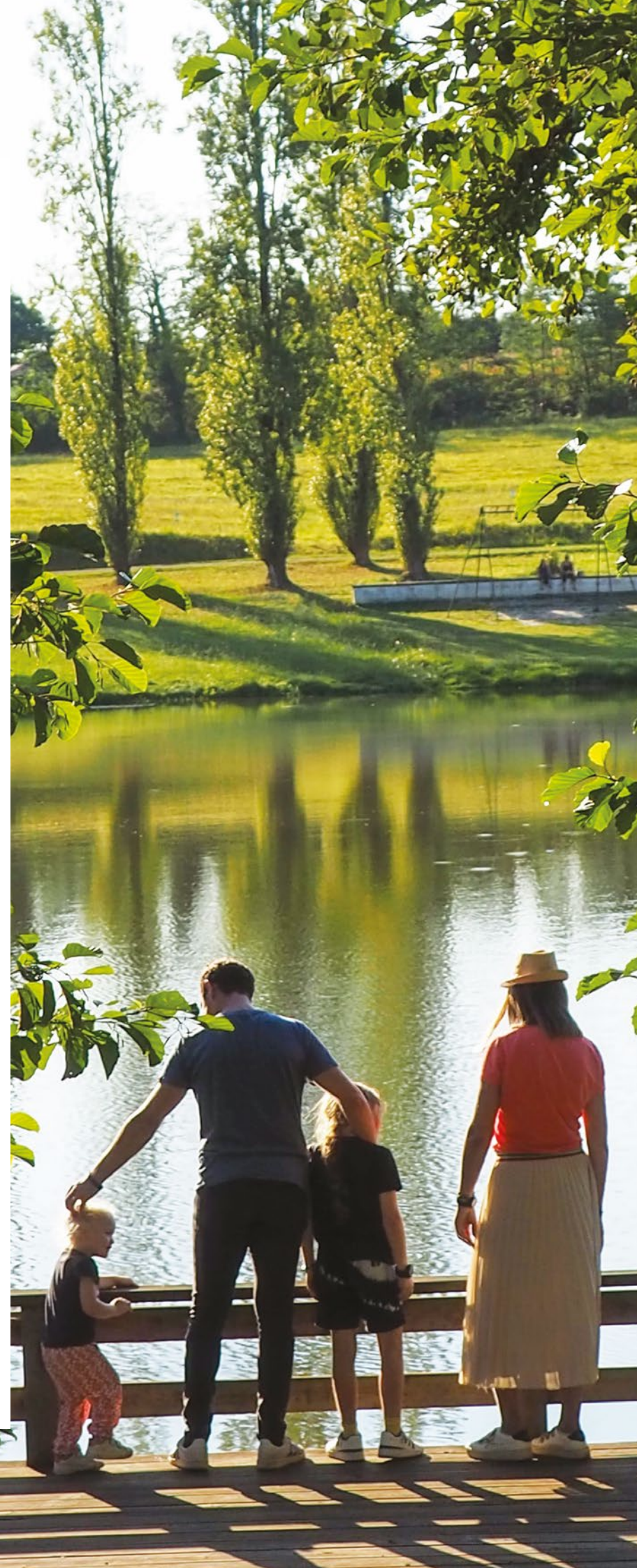
From monday to saturday,
9:30 / 13:00 am and 14:30 / 18:00 pm

Sunday and holidays from 14/07 to 15/08,
10:00 / 13:00 am

Desde lunes a sábado,
9:30 / 13:00 y 14:30 / 18:00

Domingos y días festivos,
Desde 14/07 al 15/08 - 10:00 / 13:00

pays d'**ORTHE**
et **ARRIGANS**
OFFICE DE TOURISME



VOUS INFORMER, NOTRE PASSION

**L'équipe de l'Office de Tourisme se tient à votre disposition
pour préparer votre séjour et répondre à toutes vos questions.
N'hésitez pas à contacter nos conseillères par téléphone
au +33 (0)5 58 73 00 52 ou par mail à tourisme@orthe-arrigans.fr**

The Tourist Office staff are at your disposal to prepare your stay and answer your questions.
Contact them by telephone at +33 (0)5 58 73 00 52 or email at tourisme@orthe-arrigans.fr

El equipo de la oficina de turismo está a disposición para preparar su estancia y contestar
a sus preguntas. Pongase en contacto con ellas por teléfono al +33 (0)5 58 73 00 52 o
por email al tourisme@orthe-arrigans.fr



HÉLÈNE

Spécialiste du patrimoine, elle vous conseillera au mieux pour découvrir les pépites du Pays d'Orthe et Arrigans.

♥ **SON COUP DE CŒUR ?** La bastide de Sorde l'Abbaye, à explorer grâce au parcours découverte du village.

+ **LE PETIT PLUS ?** La découverte des mosaïques médiévales situées derrière le maître-autel de l'église abbatiale.



ÉLODIE

Spécialiste des adresses gourmandes, elle vous guidera vers les meilleurs restaurants du coin, pour vous faire découvrir les spécialités locales et partager les plaisirs de la table.

♥ **SON COUP DE CŒUR ?** Le marché de Peyrehorade, pour la qualité de ses produits et l'ambiance conviviale aux terrasses des restaurants... Son plat préféré ? Le traditionnel confit de canard avec ses frites (« maison » bien-sûr !)



MARION

Spécialiste des activités de plein air, elle vous mènera vers les sites naturels les plus marquants du Pays d'Orthe et Arrigans.

♥ **SON COUP DE CŒUR ?** La boucle de randonnée pédestre au départ de Port de Lanne qui permet de découvrir ce charmant village et celui de Saint-Etienne-d'Orthe.

+ **LE PETIT PLUS ?** La découverte du port fluvial de Port de Lanne et les magnifiques points de vue avec les Pyrénées en toile de fond.





SOMMAIRE

SUMMARY • RESUMEN



07. LES ECOGESTES

Nos bons gestes à adopter pour préserver la nature de notre territoire !



08. NEWS

Nouveaux lieux à visiter, nouvelles activités...C'est par ici !



10. LE KIWI DANS TOUS SES ÉTATS

Il est notre produit star et vous pouvez le cueillir, le goûter voire le tester version produit de beauté...



12. DIRECTION LE DOMAINE DARMANDIEU

En saison, le verger propose des cueillettes de pommes et de kiwis. Rencontre avec Virginie Pédelucq, propriétaire.

NOTRE DOSSIER P.16

Slow Tourisme

Comment profiter des atouts de notre territoire en toute simplicité ?

Découvrez nos spots nature, nos restaurants aux menus de saisons, nos initiatives positives pour la planète !



14. LES PRODUCTEURS DU MARCHÉ DE PEYREHORADE

Zoom sur six d'entre eux... et leurs délicieux produits.



28. ACTIVITÉS FAMILLE

Kayak, équitation, water jump... de quoi combler vos journées au soleil en famille.



35. NOS EXPÉRIENCES

L'ensemble de nos adresses et bons plans listés dans l'annuaire.



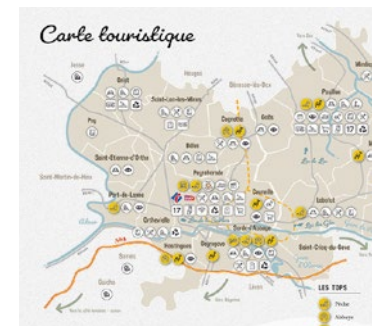
30. WEEK-END AU VERT HORS-SAISON

Découvrez notre campagne vallonnée en dehors de la période estivale.



33. JEUX

Temps calmes et instructifs avec nos mots croisés et mêlés.



37. CARTE DU TERRITOIRE

D'un coup d'œil, pointez nos villages et les informations pratiques

ÉDITO

Bienvenue en Pays d'Orthe et Arrigans ! Un territoire riche et authentique qui vous fera vivre des rencontres et des moments inédits.

Que vous soyez ici de passage, en séjour, ou résident permanent... ce magazine vous dévoile le meilleur de ce beau territoire : son patrimoine, ses sites naturels, sa gastronomie, ses habitants...

Au travers de sa sélection coup de cœur, l'équipe de l'Office de Tourisme fera tout pour rendre votre séjour inoubliable ! Le Pays d'Orthe et Arrigans, destination des possibles !

Welcome to the Pays d'Orthe et Arrigans ! A preserved and authentic land, that will make your stay unbelievable. This magazine give you some choices of the best ideas to discover the area : patrimony, natural sites, gastronomy and inhabitants

Bienvenido en Pays d'Orthe et Arrigans ! Un sitio muy preservado y auténtico, con encuentros y momentos excepcionales. Esta revista le da una selección de las mejores ideas para descubrir el territorio : patrimonio, sitios naturales, gastronomía y residentes.



Robert BACHERÉ
Président de l'Office de Tourisme

LES PETITS + DE L'OFFICE DE TOURISME

ADVANTAGES OF THE TOURIST OFFICE
VENTAJAS DE LA OFICINA DE TURISMO



Services

SERVICES / SERVICIOS

Notre choix d'articles souvenirs proposés en boutique afin que vous puissiez ramener un petit bout de chez nous chez vous !



Une destination connectée

A CONNECTED HOLIDAY DESTINATION / UN DESTINO CONECTADO

Toute l'actualité touristique en ligne :

www.tourisme-orthe-arrigans.fr

tourismeOrtheArrigans

orthe_et_arrigans

Points Infos Tourisme

INFORMATION POINTS / SITIOS DE INFORMACION

Retrouvez toute l'info touristique sur les Points Infos Tourisme situés sur les lieux suivants :

- Habas (Mairie)
- Saint-Lon-les-Mines (Gnac e Pause)
- Hastings (Mairie, Aire d'autoroute, Abbaye d'Arthous)
- Sorde l'Abbaye (Mairie)
- Pouillon (Restaurant du Lac)
- Peyrehorade (Piscine, Carrefour Market)
- Bélus (Camping)



Accueil mobile

Les rendez-vous de l'Office de Tourisme

TOURIST APPOINTMENTS / CITAS TURISTICAS

L'équipe de l'Office de Tourisme vient à votre rencontre pour vous fournir tous ses bons plans !

Retrouvez toutes les dates sur www.tourisme-orthe-arrigans.fr



Nos engagements

UNDERTAKING / COMPROMISO



ET SURTOUT ON PARTAGE DE BONS MOMENTS !



Une destination responsable

Le Pays d'Orthe et Arrigans et son Office de Tourisme sont engagés dans une démarche de tourisme durable. Nos engagements : acheter éco-responsable, réduire la production de déchets, préserver la ressource en eau, réduire la consommation d'énergie, favoriser la biodiversité, sensibiliser notre personnel et notre clientèle.

Une destination qualité

L'Office de Tourisme du Pays d'Orthe et Arrigans est titulaire de la marque nationale Qualité Tourisme, qui vous garantit des prestations de qualité. Notre équipe est engagée pour votre satisfaction.

Une destination accueillante

Notre Office de Tourisme est classé en catégorie 3 des Offices de Tourisme de France. Nous sommes là pour vous faire découvrir les richesses du territoire et vous en offrir le meilleur.

Une destination accessible

L'accessibilité est une priorité pour l'Office de Tourisme du Pays d'Orthe et Arrigans, labellisé Tourisme et Handicap depuis 2019.



C'EST NOUVEAU ! ET VALIDÉ PAR VOTRE OFFICE DE TOURISME

Où partir en balade naturaliste avec un guide expérimenté ?

Comment se faire livrer des produits locaux et frais ?

Où dormir avec une vue exceptionnelle sur les Gaves Réunis ? On vous dit tout !

La Bohème : cueillette et cuisine sauvage

La Bohème, ça voulait dire qu'on est heureux. Et avec Gaëlle, productrice de plantes à parfum aromatiques et médicinales à Pey, on est vraiment heureux. Elle fabrique tisanes, sels aromatisés et d'autres produits qu'elle glane elle-même dans son jardin ou lors de cueillette sauvage. En bonus : elle organise des ateliers pour repérer et cuisiner les plantes sauvages comestibles.

Plus d'infos : www.la-boheme-infusions.fr



Jéhane Savons

C'est avant tout des savons « propres », qui respectent la peau et la nature. C'est aussi une gamme de shampoings et d'accessoires en totale adéquation avec les valeurs environnementales. Et c'est encore des ateliers de création de cosmétiques, réalisation d'une éponge lavable et découverte de la saponification à froid. Local, écolo et fait-maison !

Plus d'infos : www.jehanesavons.com

Tout le monde dehors !

À Cauneille, Dorine vous fera découvrir la nature en grand : balades comestibles, naturalistes, jeux et éveil sensoriel, initiation à la botanique, au cœur de la forêt du Pays d'Orthe ou ses alentours. Et pour se serrer les coudes entre collègues, la jeune femme propose également des Bootcamp sur un weekend avec feu de camp, nuit à la belle étoile et cuisine au feu de bois.

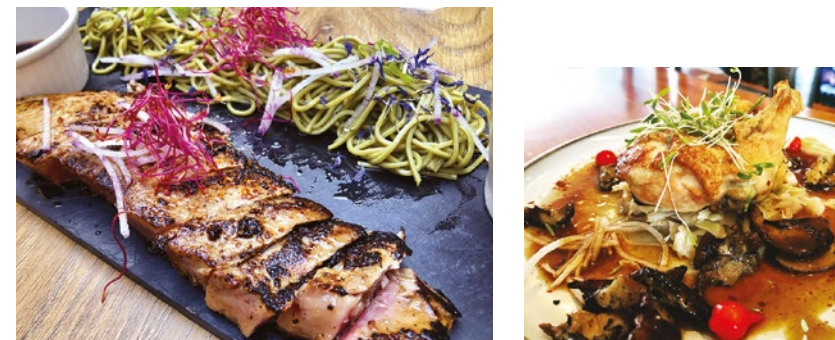
Plus d'infos : www.tout-le-monde-dehors.fr



L'Embuscade, bistrot éclectique

D'un côté, une cuisine du monde qui invite les papilles à voyager : influences japonaises, nord-américaines, indiennes, méditerranéennes, et françaises évidemment ! De l'autre, pour les petites faims ou les envies de grignotage, des ardoises à partager entre amis et un bar à vins et bières pour se laisser embusquer !

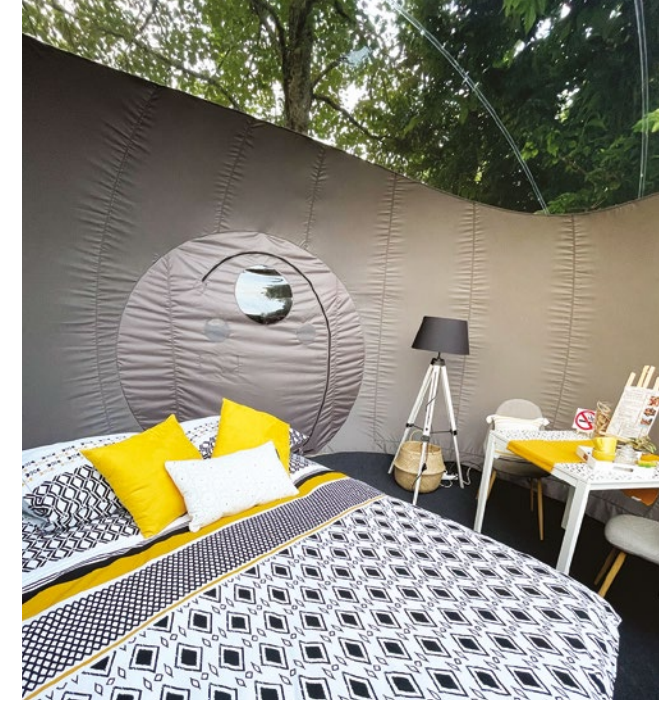
Plus d'infos : www.facebook.com/TeamEmbuscade



Goumami : épicerie locale en ligne

Valoriser le travail des producteurs locaux, c'est l'objectif que s'est fixé Marine Le Corre avec Goumami, son service de livraison de produits en circuit court. On compose son panier sur le site et on choisit le mode de livraison. Produits laitiers, viande, fruits, légumes, œufs et produits d'épicerie : c'est local et c'est bon !

Plus d'infos : www.livraison-epicerie-goumami.com



Les nuits de Cassiopée: bulles de bonheur

C'est à Sorde l'Abbaye aux Nuits de Cassiopée qu'Andromède et Pégase ont posé leurs valises. Mais ici, aucune tragédie grecque ne viendra troubler votre repos : Andromède et Pégase, ce sont 2 bulles (de bonheur) transparentes, avec tout le confort nécessaire pour passer une nuit à la belle étoile (sans insectes et trucs qui grattent) dans un cadre calme et naturel.

Plus d'infos : www.lesnuitsdecassiopee.com



L'Écrin des Gaves : prendre de la hauteur

À Hastings, village perché dominant les Gaves Réunis, l'Écrin des Gaves vous promet un point de vue exceptionnel : chambres et table d'hôtes, c'est un lieu inspirant chargé d'histoire et de caractère, entouré de jardins arborés, piscine à débordement et panorama à 180°. 3 chambres et une suite composent l'offre d'hébergement, qui n'attend que vous !

Plus d'infos : www.ecrindesgaves.com



Découvrir Manger Dormir

LE KIWI DANS TOUS SES ÉTATS

THE KIWI FRUIT IN ITS ALL CONDITIONS

EL KIWI Y SUS DIVERSOS ESTADOS

Il est dodu, il est velu, il est rond, juteux, et gorgé de vitamines : le kiwi est la star incontournable du Pays d'Orthe et Arrigans depuis plus de 40 ans. Et c'est Henri Pédelucq, pionnier landais, qui acclimata le kiwi dans la région dans les années 70 au Domaine Darmandieu à Saint-Etienne d'Orthe. Nous avons rencontré sa belle-fille Virginie : plongez avec nous dans l'histoire de ce petit (mais costaud !) fruit emblématique de la région.

The kiwi fruit has been the star of Pays d'Orthe et Arrigans from 40 years. Henri Pedelucq introduced it in the 70s at the Domaine Darmandieu in St Etienne d'Orthe. We met his daughter-in-law, Virginie.

El kiwi es la estrella del Pays d'Orthe et Arrigans desde hace unos 40 años. Henri Pedelucq aclimato la fruta en los 1970 al Domaine Darmandieu en St Etienne d'Orthe. Hemos encontrado a su nuera, Virginie.

Le kiwi, globe-trotteur

Les origines du kiwi prennent racine en Chine : à l'origine, cette plante aux allures de liane était utilisée comme ornement et servait notamment à lutter contre la fièvre. Les Chinois, qui consommaient les fruits mais ne les cultivaient pas, ne les appelaient pas « kiwi » mais « Yangtao » qui signifie « Pêche du Yang ». Au début du 20^{ème} siècle, la Nouvelle Zélande commence à en planter afin d'en récolter les fruits et très rapidement le pays devient un important producteur et adopte le nom de « Kiwi » en référence à son oiseau emblématique. Son arrivée dans le Sud-Ouest ? Elle se fait sous l'impulsion d'Henri Pédelucq, le pionnier européen de la kiwiculture : cet ingénieur agronome dans le développement des vergers d'oranges, parti au Maroc plusieurs années, revient en France des idées plein la tête !

Domaine Darmandieu, berceau du kiwi landais

C'est au Domaine Darmandieu, auparavant terre de vigne exploitée par la famille Dabadie, marchands de vins à Peyrehorade et racheté par Henri en 1978, que l'aventure du kiwi dans la région commence. Et quelle aventure ! Quand Henri Pédelucq fait l'acquisition de ce domaine réputé, il y trouve



soixante-quinze hectares plantés de vignes, de pommiers et de céréales, ainsi qu'une station fruitière, avec deux frigos. Mais pas l'ombre d'un kiwi ! Passionné par l'arboriculture, quelques graines de fruits dans les poches après un séjour en Nouvelle-Zélande, Henri décide de faire pousser tamarillos, fruits de la passion et kiwi sur le sol landais. Le seul qui ait tenu le coup ? Le kiwi ! Au premier hiver 1964-1965, il est le seul à résister au gel. La présence des Gaves et la proximité de l'océan donnent aux plants de kiwis un taux suffisant d'humidité dans l'air indispensable pour la pousse. Avec un climat océanique doux et une terre riche en alluvions, le fruit s'est senti comme chez lui !

Jaune ou vert, les 2 font la paire

Au Domaine Darmandieu, vous trouverez 2 variétés de kiwis, champions de la vitamine C toute catégorie. Le kiwi vert Hayward, près de 15 hectares sous filets, est ramassé début novembre, quand les températures commencent à chuter avec les premières gelées. « Les amplitudes thermiques et les nuits fraîches permettent l'accélération du taux de sucre ». Ensuite, le fruit est placé 3 semaines en frigo à froid constant ce qui lui permet de s'affiner et de monter encore en sucre. Son goût ? Acidulé, frais, corsé, on l'adore !

Le kiwi jaune gold quant à lui est une petite perle rare, fragile, que l'on ramasse à la fin de l'été / début de l'automne. À la peau brune dépourvue de couverture duveteuse, naturellement plus sucré, son goût de figue, de citron ou de kaki est plus éclectique. Une belle alternative aux palais sensibles et qui plaît particulièrement aux enfants ! À l'instar de son cousin vert, il est riche en vitamines et minéraux, renforce les défenses immunitaires et stimule la vitalité.

La qualité avant tout

La différence entre un kiwi et un Kiwi de l'Adour ? Facile, le Kiwi de l'Adour est le seul kiwi français à bénéficier d'une double labellisation : depuis 1992, notre chouchou est détenteur du label Rouge, label français qui garantit une qualité gustative supérieure (taux de sucre minimum, densité du fruit...). Et depuis 2009, il dispose d'une Indication Géographique Protégée ou IGP, qui certifie son ancrage territorial. On ne rigole pas avec la qualité !



Par Célia Dulong



Pense-bête pour bien consommer un kiwi

Quand ?

Entre décembre et mai

Comment le choisir ?

Sa peau doit être brun clair, pas trop fripée et la chair souple mais pas molle.

Comment le conserver ?

10 jours à température ambiante, 3 semaines dans le bac à légumes du frigo.



VIRGINIE PÉDELUCQ

“ *Tous les produits, je les goûte et les mets à la vente car je les ai appréciés.* ”

Destinée à devenir professeur d'espagnol, c'est au Domaine Darmandieu entre pommes et kiwis que Virginie Pédelucq a suivi son mari, à la tête de l'entreprise familiale après le décès du patriarche Henri. Descendue de la capitale où elle suivait ses études, Virginie est parachutée à Saint-Etienne-d'Orthe et épaulé son conjoint Julien, à la tête des quelques 78 hectares de la propriété, « sans aucun regret », ajoute-t-elle.

Fille de viticulteur, l'enfance de Virginie est bercée entre plaisirs gustatifs, papilles en éveil et amour du terroir. Mais arriver à la tête du Domaine « en n'y connaissant rien, avec une centaine de producteurs, cela a été un vrai défi. J'ai passé plusieurs nuits sans sommeil à partager les interrogations de mon mari ! Nous avons appris sur le tas avec des chefs de culture, dans une totale transparence et bienveillance. De base ce n'était pas ma formation mais je suis curieuse, motivée, et passionnée ».

Cette passion, on la retrouve dans les nombreux projets que Virginie développe pour le domaine. Son souhait ? « Organiser un lieu accueillant et chaleureux. Nos clients prendraient alors le temps de découvrir ou redécouvrir la saveur des fruits, les odeurs, le rythme des saisons, l'attente patiente des cueillettes et les balades aux beaux jours, en famille et entre amis ». C'est ainsi que la boutique de vente directe voit le jour. On y trouve évidemment les fruits du Domaine, 13 variétés de pommes au fil de la saison des récoltes,

le kiwi Jaune Sun Gold et le kiwi vert Hayward, ainsi que des poires locales et des agrumes d'Espagne et du Portugal. Mais aussi des légumes locaux et de l'épicerie fine des producteurs que Virginie a consciencieusement choisis. « Tous les produits, je les goûte et les mets à la vente car je les ai appréciés ».

Le Domaine Darmandieu, c'est aussi des visites, d'adultes, de groupes scolaires, guidées ou libres, à l'appréciation de chacun, mais aussi la possibilité de participer aux cueillettes des fruits. « Le message que je souhaite faire passer, c'est d'éduquer les publics, en leur expliquant que le végétal fonctionne comme nous, que les cueillettes doivent respecter le cycle de vie du fruit, que tout le processus de maturation du fruit est un exercice lent et délicat ». Et cela fonctionne. Les cueillettes organisées à la fin de l'été rencontrent un succès fou.

« En 2020, juste avant le 2^{ème} confinement, des curistes habituels sont venus participer à la cueillette et ont pu faire le plein de fruits pour l'hiver. Pour les moins chanceux, nous nous sommes organisés, ils ont été livrés chez eux, un « click and collect » national, les clients étaient ravis ! ». Ce que le public recherche ? Proximité, authenticité, et du goût ! Pour les enfants, une aire de jeux a été installée avec 42 places assises, où Virginie organise notamment des ateliers gustatifs autour des 5 sens. Assurément en éveil !

Plus d'infos sur : www.domaine-darmandieu.com



Visites

La visite du Domaine est une vraie aventure ! La visite guidée vous fera découvrir l'histoire du kiwi et l'aventure du kiwi français. Pour les enfants en sortie scolaire, découverte du verger de pommiers et cueillette des fruits, découverte de la culture du kiwi avec un livret pour chaque enfant et atelier du goût avec dégustation des pommes.



Vergers

En fin de coteau, à l'orée des bois, 9 hectares de pommiers et 13 variétés de pommes vous attendent, à déguster au fil de la saison. Les pommes sont vendues « brutes de cueille » et conservées en froid naturel. Côté kiwi, ce sont 15 hectares de kiwis verts Hayward sous filets que vous pouvez retrouver à la dégustation dès mi-novembre ainsi que le kiwi jaune gold, la perle du domaine.



Cueillette

Le Domaine propose des cueillettes de saison des pommes et kiwis verts. Une belle initiative et une idée de balade au grand air ! Brouettes et filets vous seront fournis. Et comme les fruits ont aussi leur propre cycle de vie, ils ne poussent pas à l'année ! Aussi, un calendrier des cueillettes est mis en place chaque année sur le site du Domaine : n'hésitez pas à le consulter pour préparer votre visite !



Boutique

Par ici les gourmands ! À la boutique du Domaine, vous dégusterez évidemment pommes et kiwis des vergers, mais aussi des fruits et légumes locaux et de saisons sélectionnés avec soin par Virginie. Vous y retrouverez aussi pruneaux, noix, miel, confitures, pastis, fromages, canard fermier et conserves, que du bon et du local ! La boutique ouvre chaque saison avec le début des premières récoltes de pommes à la fin de l'été.

Toutes les infos sur le Domaine Darmandieu



Kiwis Délices

Le kiwi, ça se croque, mais saviez-vous aussi que le fruit star de la région se boit, s'étale, et se fait même mousser ? ! C'est ce que propose Kiwis Délices, une exploitation familiale à Sorde-l'Abbaye. Le constat ? La vente de kiwis s'arrêtant au mois d'avril, il n'y a plus de fruits à faire découvrir à la période estivale, rendant la promotion compliquée.

Aussi, l'entreprise familiale décide de com-

mercialiser à l'année des produits qui mettent le kiwi à l'honneur : confitures de kiwi, jus de kiwi, compotes Kiwi/Pomme, mais aussi toute une gamme de cosmétiques à l'huile pure de pépins de kiwis (crème visage, savon, gel douche, etc).

Les produits sont à retrouver dans plusieurs points de vente, dont l'Office de Tourisme !

Plus d'infos sur : www.kiwis-delices.com



LES PRODUCTEURS DU MARCHÉ DE PEYREHORADE

PEYREHORADE'S MARKET

MERCADO DE PEYREHORADE

Star locale depuis 1358, tous les mercredis matins, le marché de Peyrehorade accueille plus d'une centaine de producteurs locaux, commerçants et artisans. Les plus courageux et matinaux commenceront la balade par une dégustation de pieds de cochon dès 7h dans les restaurants voisins. Et passeront la matinée le nez en l'air, la bouche ouverte, et les papilles à l'affût.

This is the local spot from 1358, that delights people on wednesday morning: the Peyrehorade's market with more than 100 producers and shops...

Es el sitio ineludible desde el año 1358 que encanta a la gente cada miércoles: el mercado de Peyrehorade con sus mas de 100 productores y tiendas locales...



Salades et tartines

Maryse Foucart et son accent chantant de Belgique proposent un service de restauration rapide et saine : salades composées, tartes aux légumes, desserts sans gluten, et des box pique-nique à emporter à la demande.



Pâtisserie Chez Marie

Marie, véritable ambassadrice de la gastronomie landaise, invite à découvrir les différentes pâtisseries artisanales d'antan : pastis landais, tourtes des Pyrénées aux myrtilles, madeines maison, et la fameuse tourtière landaise à l'armagnac. Un régal !



Le Panier frais

Tous issus de leur ferme en agriculture biologique, les légumes de Virginie et Arnaud sont, sans conteste, bons et goûteux ! Cultivés avec passion, vous trouverez sur le stand uniquement des produits de saison : melons, tomates, aubergines, courgettes, piments, concombres... de quoi égayer vos déjeuners d'été !



Maison Bignalet

Présent depuis 15 ans sur le marché, David met à l'honneur les produits de notre territoire : bœuf et jambon de Chalosse, boudin maison et charcuteries, grillades, cochon de lait et araignée marinée. On passe à table ?!



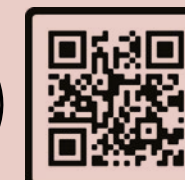
Fromages aux 1000 saveurs

Julien Arbon, auvergnat et amoureux de fromages, oscille entre sa région de cœur et d'adoption : il vous fera goûter avec plaisir ses fromages fermiers des Pyrénées et AOP d'Auvergne, mais aussi des fromages à l'ortie ou à la truffe du Berry. Miam !



Au Bon Coin Aux Pieds de Cochon

Bernadette officie depuis 16 ans dans ce restaurant incontournable de Peyrehorade, où dès 7h du matin, on se délecte des produits tripiers de la cheffe autour d'une cuisine de grand-mère : tête de veau, langue de bœuf, et bien sûr les pieds de cochon !



SLOW TOURISME

Et si on prenait son temps ? Ralentir le rythme, couper le téléphone, inspirer-expirer et flâner tout simplement et sans horaires... Ces petits moments délicieux et précieux sont la quintessence du bonheur. Et notre territoire vert et calme est le plus propice pour s'accorder cette bulle de bonheur.

May we take the time, slow our rhythm...
To discover our green and calm area,
and simply be happy.

Se puede tomar mas tiempo ? Un ritmo mas lento ?
Para descubrir a nuestro verde y calma territorio,
y simplemente ser feliz.

LES BONNES PRATIQUES DU SLOW TOURISME

La nature est au cœur du concept de slow tourisme : se ressourcer au bord de l'eau, s'allonger dans l'herbe, randonner sur un sentier fleuri... avec toujours une conscience responsable et écologique, parce qu'on l'aime, la nature !

Le slow touriste s'attache aussi à partir à la découverte de l'autre : discuter avec le producteur de canard, échanger avec le pêcheur d'à côté, bavarder avec le cycliste devant soi... renouer avec soi et les autres. Et ça fait du bien, beaucoup.

Enfin, le tourisme sous toutes ses formes ne serait pas grand-chose sans ses plaisirs gustatifs : n'hésitez pas à laisser parler l'épicurien en vous en dégustant sans modération les spécialités qui font la richesse de notre terroir.

“

Il faut savoir prendre son temps, ralentir, suivre ses instincts et goûter la sensualité au quotidien.

C'est l'essence même de la vérité.

”

Calvin Klein.

PAYS D'ORTHE ET ARRIGANS, TERRE DU SLOW

Slow gourmand, slow rando, slow près de l'eau et slow responsable : chez nous, le slow tourisme, ce n'est pas une mode, c'est un état d'esprit : bienvenue en Pays d'Orthe et Arrigans.



SLOW GOURMAND

SLOW FOOD COMIDA SLOW

Une pause déjeuner sur une aire d'autoroute avec un sandwich triangle ? Ne faites pas ça, ça nous ferait beaucoup trop de peine ! Parce que chez nous, les délices gustatifs ne se comptent plus : restaurants, marchés, petits producteurs... on a de quoi vous régaler et vous offrir la plus belle des expériences culinaires, panier au bras et papilles en éveil.

Because we have so many delicious local dishes here, we have to invite you at the most beautiful culinary experiences.

Porque tenemos aqui muchas delicias locales, le invitamos a vivir la mas bella experiencia culinaria.

Le saumon

Entreprise familiale depuis 3 générations, la Maison Barthouil valorise son savoir-faire de fumage "à l'ancienne" de son célèbre saumon sauvage de l'Adour. Laissez-vous aussi séduire par le tarama maison, le caviar d'Aquitaine ou encore la boutargue.

www.barthouil.fr



PRODUITS &
PRODUCTEURS
PHARES



Le kiwi

Venez déguster en saison le fameux kiwi de l'Adour chez Kiwis Délices, mais aussi vous laisser surprendre par leur gamme de produits autour du célèbre fruit : jus, confitures, ainsi que produits cosmétiques à base d'huile de pépins de kiwi !

www.kiwis-delices.com

Le canard

La Ferme Escazaotès allie traditions paysannes et terroir, pour préserver saveurs et authenticité. Depuis l'âge de 14 ans, le rêve de James était de devenir agriculteur: aujourd'hui c'est chose faite ! Venez découvrir ses produits à la ferme.

www.ferme-escazaous.com

Les produits laitiers

La famille Fortassier élève des vaches laitières et s'est lancée le défi de transformer le lait de vache en produits laitiers frais ! Fromages blancs, crèmes dessert et yaourts dont le yaourt à la vanille, médaille d'or au Concours International de Lyon !

www.laitgourmand.fr

Découvrez tous nos producteurs



RECETTES

RECIPES / RECETAS



Magret de canard des Landes, sauce cerises et carottes sautées de la Ferme d'Orthe

LA PRÉPARATION

- Le magret est cuit sous vide à 65°C à la vapeur pendant 35 min puis, une fois refroidi, le chef le repasse côté peau à la poêle.
- Pour les carottes : les faire cuire en entier au four vapeur pendant 1h30 à 90°.
- Une fois cuites, les réserver au frais.
- Au moment de les déguster, les tailler en gros tronçon de 3-4 cm puis les faire sautées au beurre. Et dresser !

LES INGRÉDIENTS DE LA SAUCE (POUR 4 PERSONNES)

- 1l de fond de canard
- 100g de vinaigre de cerise
- 50g de porto
- 250g de confiture de cerise

LA PRÉPARATION DE LA SAUCE

Faites flamber le porto. Verser le vinaigre de cerise et laisser bouillir 5 min. Puis ajouter la confiture et le fond de canard. Laisser mijoter 1h au coin du feu.



Encornets farcis à l'araignée de porc marinée, citronnelle et curry de l'Auberge du Pas de Vent

LA PRÉPARATION

- Laver et vider les encornets.
- Hacher l'araignée et les légumes.
- Mélanger avec la coriandre, le curry et le pastis (à réaliser la veille).
- Farcir les encornets, les fermer avec un cure-dents.
- Faire bouillir 25 min dans le fumet et ajouter la citronnelle.
- Servir et déguster !

LES INGRÉDIENTS (POUR 6 PERSONNES)

- 18 encornets moyens
- 600g d'araignée de porc
- 3 carottes
- 2 fenouils
- 3 échalotes
- 6 bâtons de citronnelle
- 100g de curry
- 1 gousse d'ail
- 1 bouquet de coriandre
- 1L de fumet de poisson
- 20g de piment d'Espelette
- 50g de pastis



La Garbure landaise de la Ferme de Beleslou

LA PRÉPARATION

- La veille, mettre à tremper vos haricots.
- Faire bouillir les légumes épluchés et coupés et laisser frémir pendant au moins 2h.
- Assaisonner à votre goût.
- Ajouter les pommes de terre et faire cuire encore 1h.
- Ajouter les manchons.
- Servir et déguster !

LES INGRÉDIENTS (POUR 6 PERSONNES)

- 200g d'haricots blancs lingots
- 4 carottes
- 1 chou vert
- 5 pommes de terre
- 6 manchons de canard
- Assaisonnements à l'instinct ! (poivre, piment d'Espelette, thym, laurier).

LES RESTAURANTS

Ferme d'Orthe

Située au cœur du village d'Orthevielle et à proximité de Peyrehorade, ce restaurant propose une cuisine simple, authentique et gourmande qui rend hommage à la qualité des produits locaux. Récompensé par différents guides, Michel et Mylène vous accueillent chaleureusement. En bonus : une belle terrasse ombragée.

9 Rue de la Fontaine, 40300 ORTHEVIELLE
05 58 73 01 03
lafermedorthe@orange.fr
www.lafermedorthe.fr

L'Auberge du Pas de Vent

Peu enclin à la nouvelle gastronomie tout en bousculant la cuisine à l'ancienne, Aurélien Bellocq propose une carte de plats élaborés comme à la maison, issus de produits frais et locaux. Viande de Chalosse, canard des Landes, poissons du Bec du Gave : du bonheur dans l'assiette !

281 Avenue du Pas de Vent, 40350 POUILLON
05 58 98 34 65
aubergedupasdevent@hotmail.com
www.auberge-dupasdevent.com

Ferme de Beleslou

Valorisant les produits locaux et la défense des circuits-courts, Valérie Legrand, éleveuse et productrice, a la générosité chevillée au corps : pas étonnant que sa cuisine en témoigne. Garbure, côtelettes de canard et plus encore : un lieu vivement conseillé à tous les gourmets.

56 Route de Lesablère, 40300 CAGNOTTE
05 58 73 18 92 / 06 09 23 33 54
info@ferme-beleslou.com
www.ferme-beleslou.com

Découvrez tous les restaurants de la région





SLOW RANDO

SLOW HIKING SENDERISMO SLOW

Un km à pied, ça use les souliers.

Alors imaginez 126 kilomètres d'itinéraires à travers le Pays d'Orthe et Arrigans, 13 sentiers entre patrimoine culturel et naturel où la faune et la flore exposent leurs merveilles. Mais ici, point de souliers usés ou de souffle coupé : la slow rando, c'est aller à son rythme, au gré de la nature qui nous entoure. De quoi bichonner votre bonne humeur pour votre séjour chez nous.

With 126 km of routes through the Pays d'Orthe et Arrigans, 13 paths through the patrimonial and natural sites, we invite you to slow hiking at your rate, discovering our area.

Con 126 km de itinerarios en el Pays d'Orthe et Arrigans, 13 senderos entre patrimonio cultural y natural... Aquí, el senderismo slow es caminar a su ritmo descubriendo a nuestro territorio.

J'AI TESTÉ...

...ET ADORÉ MA BALADE AVEC DORINE, GREETER, SUR LES HAUTEURS DU VILLAGE DE CAUNEILLE !

À mon arrivée, au petit matin en ce jour de printemps, Dorine m'accueille avec un large sourire et se présente comme étant une habitante passionnée de son village natal. Notre lieu de rendez-vous se situe à proximité de l'ancienne voie du tram, que nous allons emprunter pour débiter notre balade. Munies de nos baskets et de nos sacs à dos, nous partons toutes les deux sur les chemins vallonnés de Cauneille pour une découverte originale de la forêt, de ses secrets, de ses points de vue... Le soleil perce peu à peu au travers de la brume matinale, et nous laisse apercevoir de magnifiques points de vue sur la campagne environnante.



Nous rentrons dans un tunnel de verdure qui se trouve être le chemin de Compostelle reliant Cauneille à Cagnotte. Petite pause tisane pour se réchauffer au milieu des champs d'oiseaux. Dorine me fait découvrir la flore locale... Petites histoires et anecdotes des végétaux qui nous entourent. Puis nous marchons devant de vieilles bâtisses landaises dans le quartier. Nous revenons par le Pourtaou frôlant le tombeau de Jean Rameau (célèbre poète et écrivain landais 1858-1942). Nous finissons en beauté en s'asseyant sur le petit banc pour admirer la vue vers le sud. Bref, une sortie nature et une rencontre inédite dont je me souviendrai longtemps !

Marion Descors - Responsable Service Tourisme

QU'EST-CE QU'UN GREETER ?

Un Greeter, ou littéralement « hôte accueillant », est un habitant ambassadeur de sa commune. Passionné, enthousiaste et amoureux de son territoire, il propose d'accompagner bénévolement des visiteurs et de partager avec eux ses endroits favoris, ses coups de cœur et ses anecdotes. Au programme : des rencontres conviviales et gratuites !



BONS PLANS

Prenez rendez-vous avec un greeter quand vous le souhaitez !

Infos et réservations :
+33 5 58 73 00 52
+33 6 65 03 22 25
tourisme@orthe-arrigans.fr

TOP 3 DES RANDOS EN PAYS D'ORTHE ET ARRIGANS,

À RETROUVER SUR LE SITE : www.baladesudlandes.fr

En famille

Circuit des Barthes entre Adour et Luy, au départ d'Orist : à travers les plaines et milieux humides.

SES PARTICULARITÉS : la présence d'animaux en liberté, de jolis panoramas sur les barthes et les plaines de l'Adour, la possibilité de monter au pied d'un ancien poste de télégraphe.

7km - durée 2h

En couple

Circuit des falaises et du Gave, au départ de Sorde l'Abbaye : à la découverte du Gave et des plantations de kiwis.

SES PARTICULARITÉS : la montée en bordure de falaise avec de magnifiques points de vue sur la vallée du Gave d'Oloron, du Gave de Pau et sur les cotés du Gave, la découverte des plantations de kiwis.

8,3km - durée 2h20

Pour les sportifs

Circuit entre Adour et Saint-Etienne d'Orthe, au départ de Port de Lanne : à la découverte des jolis villages.

SES PARTICULARITÉS : l'accès au port à Port de Lanne, l'observation d'oiseaux des marais, la découverte du village de Saint-Etienne d'Orthe avec ses points de vue sur les Pyrénées.

11km - durée 3h30



SLOW PRÈS DE L'EAU

NEAR TO WATER CERCA DEL AGUA

Pêcheurs, flâneurs, pique-niqueurs, vous êtes ici au bon endroit : ici, on ne compte plus les spots près de l'eau pour vous adonner à votre activité favorite. Alors affûtez vos gaules, dépliez votre plaid, sortez votre plus beau panier pique-nique, mettez votre téléphone en mode avion et découvrez nos endroits fétiches pour ne rien faire, ou presque.

Fishing, strolling, having picnic, here is the good place to stay around the water.

Para aprovechar la pesca, el picnic, el callejeo, aquí tenemos muchos sitios cerca del agua.

NOS MEILLEURS SPOTS POUR LA PÊCHE, LA SIESTE ET LE PIQUE-NIQUE



Lac de Luc à Pouillon



Idéal pour les joggers et les amoureux de nature, son tour complet fait 1,3 km. Vous y trouverez une base d'activités de loisirs (mini-golf, pêche, pétanque, tennis, jeux pour enfants, vélobosses, aire de pique-nique).



Lac des Glès à Labatut



Pique-nique à l'ombre d'un saule pleureur, sieste au son des cuicuis, plongeons dans son roman préféré au bord de l'eau, lancer de canne pour la plancha du soir : au Lac des Glès à Labatut, luxe, calme, volupté, et rien d'autre.



Bord des Gaves à Hastings



Attention, vous allez tomber en amour pour cette bastide haut perchée, surplombant majestueusement les Gaves Réunis. Maisons à colombages aux volets rouges, abbaye et tour fortifiée, le temps semble s'y être arrêté, et ce n'est pas pour vous déplaire.



Bec du Gave à Port de Lanne



Mariage de l'Adour et des Gaves Réunis, Le Bec du Gave c'est d'abord un point de vue : paisible, enchanteur, où les lumières du ciel se reflètent dans l'eau. Avec un peu de chance, vous y croiserez même hérons, aigrettes, canards, et cigognes mais chut... pas trop de bruit !



Quai du Roc à Peyrehorade



Quai du Roc, sur les berges des Gaves Réunis, admirez la splendide vue sur le Château d'Orthe, regardez passer les bateaux, croquez dans un sandwich. De l'autre côté, Promenade de la Pêcherie, laissez mordre à l'hameçon et PRO-FITEZ.

BONS PLANS

www.geopeche.com (carte interactive et gratuite)
www.peche-landes.com

Cartes de pêche disponibles à la vente à l'Office de Tourisme



SLOW RESPONSABLES

SLOW RESPONSIBLES SLOW RESPONSIBLES

En vacances, lâchez les responsabilités.
Comment ? En étant sensible à ce qui vous entoure !
Sensible à votre lieu de séjour, à ses habitants, aux initiatives locales et durables. Et ça, c'est déjà être slow responsable.
Nous vous avons déniché de quoi être le consom'acteur de vos vacances.

During holidays, people want to have no responsibilities. They only have to immerse themselves in the area. That is to be slow responsible !

Durante vacaciones, no queremos tener responsabilidades. Solo tenemos que impregnarnos del sitio donde estamos. Y esto significa ser slow responsable !

INITIATIVES LOCALES RESPECTUEUSES DE L'ENVIRONNEMENT



Par Faustine François

Tout le monde dehors

Dorine, notre greeter adorée (cf p.23), s'est lancée le défi de mettre tout le monde dehors !
Au programme : découverte, exploration et compréhension de la nature à travers des sorties nature et mini-camps pour petits et grands, balades comestibles, au cœur de la nature sauvage du Pays d'Orthe et Arrigans

07 83 87 23 62
www.tout-le-monde-dehors.fr



Graines de partages Brocante Eco-Solidaire : rien ne se perd !

Portée par l'asso Graines de Partages, la Brocante Eco-solidaire, c'est d'abord donner une seconde vie à un grand nombre d'objets. C'est aussi du lien, avec un café associatif et des ateliers. Et on y trouve quoi ?
De tout : meubles, vaisselles, instruments de musique, linge de maison. Vive la recyclerie !

1182 route d'Orthez, 40350 MIMBASTE
06 47 16 04 77
grainesdepartage40@gmail.com
Ouvert le mercredi, vendredi, samedi



Les Jardins de Nigelle

Bernadette, elle est très chouette. Aux Jardins de Nigelle, c'est elle la maîtresse des lieux. Le gîte, classé tourisme durable, trône au milieu d'un parc d'un hectare où se côtoient potager et verger en permaculture.
Votre programme : écouter les oiseaux, voir passer un chevreuil, donner du grain aux poules. Mais aussi des ateliers de reconnaissance des plantes et fleurs comestibles.
Bienvenue aux jardins « en mouvement » de Bernadette.

1515 Rte d'Amou, 40360 TILH
05 58 89 37 49
facebook.com/Les-jardins-de-Nigelle
bernadette.campagne-ibarcq@orange.fr



Découvrez plus d'activités écoresponsables 



MA FAMILLE AVANT TOUT

WITH MY FAMILY
CON FAMILIA

Vous et votre tribu, c'est sacré. Et les vacances à plusieurs peuvent parfois relever du casse-tête (« on fait quoi aujourd'hui ? »). Voici quelques idées d'activités pour petits, moyens et grands.

We listed for you some family activities that will enjoy adults and children.

Hemos elaborado aqui una lista de actividades para sus vacaciones con familia.



Bije bootcamp

p.43

À Saint-Lon-les-Mines, Stéphane Bijard, a ouvert ce parc permettant de vivre l'expérience des Forces Spéciales ! 120 obstacles de différents niveaux (paroi rocheuse, coupure humide, végétation, dénivelé), course d'orientation, les stages organisés peuvent durer de 2h à...5 jours ! De quoi calmer votre ado en manque de sensations fortes !

Plus d'infos sur : www.bijebootcamp.com

Ganadéria Nogues

Considéré comme l'un des berceaux de la course landaise, Caroline vous accueille à Mouscardès dans un endroit unique en son genre : une véritable Ganadéria qu'elle tient avec son compagnon. Cuadrilla, écarteurs, sauteurs, cordiers... La course et les vaches landaises n'auront plus aucun secret pour vous.

Plus d'infos sur : www.facebook.com/ganaderia.nogues



Terra Aventura

Terra Aventura, c'est l'appli qui fait fureur auprès de tous les chasseurs de trésors en herbe pour partir à la découverte de la Nouvelle-Aquitaine : alliant sport et culture, 100% gratuite, vous pouvez découvrir les pépites de la région en suivant votre itinéraire sur votre smartphone. Plusieurs rallyes sont à découvrir dans la région, suivez le guide !

Plus d'infos sur : www.terra-aventura.fr

p.42

Les Poneys de Terra Dora

p.41

À Cauneille, les poneys de Terra Dora attendent vos petits cavaliers pour leurs premières sensations fortes, mais pas trop fortes quand même ! Au programme, promenade en main sur le site, atelier poney pour s'occuper de l'animal, atelier créatif et parcours découverte. Sous l'œil attentif des parents bien évidemment !

Plus d'infos sur : www.ecurie-terradora.fr



Bases nautiques

p.52

Vous voulez vous défouler ? Voici deux spots incontournables à tester dans la région. Premièrement, le Water Park est une base de loisirs du lac de Sames avec baignade, jeux, plage de sable fin, toboggans, téléski tracté avec tremplins et barre de slide, paddle, snack et tables de pique-nique, le tout dans un cadre vert. Deuxièmement, la base de Pop sur le lac de Guiche avec du Water Jump, des parcours aquatiques flottants, des locations de stand up Paddle, kayak, barque, paddle géant sans oublier la plage.

Plus d'infos sur : www.basedepop.fr et www.waterparkdesames.com



p.40

La Petite Ferme de Pouillon

À Pouillon, la Petite Ferme est le paradis des enfants ! Ici, en visite libre, petits et grands pourront saluer poneys shetlands, lamas, chèvres naines, ânes, brebis, poules, lapins, cochons d'Inde, une véritable arche de Noé ! Possibilité d'organiser sur place un goûter d'anniversaire avec chasse au trésor. Buvette, aire de jeux, tir à l'arc et tables de pique-nique à disposition des visiteurs.

Plus d'infos sur : www.lapetitefermedepouillon.com

2x Aventures

p.52

À Sorde-l'Abbaye, venez découvrir le Gave d'Oloron, baptisée aussi la Petite Amazonie, lors d'une balade en canoë ou stand-up paddle ! Arnault, formateur et entraîneur dans les métiers du sport et Aline, championne du monde de kayak, vous accueilleront avec sourire et bonne humeur ! Dès 7 ans, différents parcours, de 7 à 26 kilomètres, à la demi-journée ou à la journée. Et n'hésitez pas à goûter à la fraîcheur de l'eau entre deux coups de pagaie !

Plus d'infos sur : www.2xaventures.com

LE TEMPS D'UN WEEKEND

GO GREEN FOR A WEEK END

IR VERDE POR UN FIN DE SEMANA

Un week-end, c'est 48 heures, 2880 minutes, 172800 secondes : et les secondes, justement, vous n'avez pas envie d'en perdre une seule lors de votre séjour chez nous. Entre patrimoine, nature, culture et gastronomie, nous avons de quoi vous faire passer un weekend au vert de rêve. Et si vous nous confiez votre programme ? Nous vous avons concocté 48h aux petits oignons : laissez-vous porter !

With the local patrimony, nature and gastronomy, you have so many to spend a green week end like in your dreams.

Con el patrimonio, la cultura y la gastronomía local, puede ir verde por un fin de semana ideal.

PROGRAMME

	Samedi	Dimanche
11h	ABBAYE D'ARTHOUS  <small>p.46</small> Une première escale hors du temps avec la visite de cette abbaye, située sur le charmant village d'Hastings. Fondée au XIIe siècle, bordée par la nature, cette bâtisse moyenâgeuse propose un parcours historique où maquettes et bornes interactives composent une halte ludique.	BALADE SUR LES COTEAUX AVEC JEANINE (GREETER) Jeanine, habitante passionnée de Sorde l'Abbaye, vous accompagne sur les coteaux pour vous faire découvrir les magnifiques points de vue et vous en apprendre plus sur l'histoire de la région.
13h	RESTAURANT LES 4 VENTS  <small>p.59</small> Proche de la commune de Peyrehorade, le nouveau restaurant bistrannique "Les Quatre Vents" vient de s'établir sur les hauteurs de Caunelle. Vous y trouverez une ambiance chaleureuse avec une vue panoramique sur les Pyrénées. En cuisine, la cheffe Anne s'inspire de ses voyages pour faire découvrir des plats aux notes raffinées, parfois exotiques à partir des produits locaux. Vous arriverez avec le sourire, et repartirez comblé d'avoir osé !	RESTAURANT L'AUBERGE DE L'ABBAYE  <small>p.56</small> Continuez votre journée d'excellence et laissez-vous séduire par ce restaurant emblématique. Au menu : jambon Serrano, foie gras de Chalosse, tajine de noix de St Jacques au Jurançon, côte de bœuf plancha, jus de Madiran... dans un cadre charmant et authentique, à 2 pas de l'Abbaye.
14h	ROSERAIE DU POURTAOU : L'ÂME DE JEAN RAMEAU  <small>p.49</small> Ici, 700 rosiers dont les plus vieux datant de 1822, attendent votre visite. Ecologiste avant l'heure, c'est le poète Jean Rameau, amoureux des roses, qui créa ce lieu enchanteur où, dit-on, son âme est encore présente...	ABBAYE DE SORDE  <small>p.46</small> Lieu incontournable de la région pour les férus d'Histoire, l'abbaye est classée Monuments Historiques et inscrite sur la Liste du patrimoine mondial de l'UNESCO au titre des Chemins de Saint-Jacques-de-Compostelle en France. Venez découvrir cet ensemble architectural d'exception.
16h		
20h	HÔTEL RESTAURANT GNÀC E PAUSE  <small>p.57</small> À Saint-Lon-les-Mines, Gnàc e Pause, c'est d'abord une ardoise qui vit au rythme des marchés de saison et aux saveurs des 5 continents. C'est aussi des chambres tout confort, à 2, en tribu ou solo ! Une halte gourmande et calme au cœur du Pays d'Orthe et Arrigans.	





FERME DE
Beleslou
ELEVEUR PRODUCTEUR CONSERVEUR

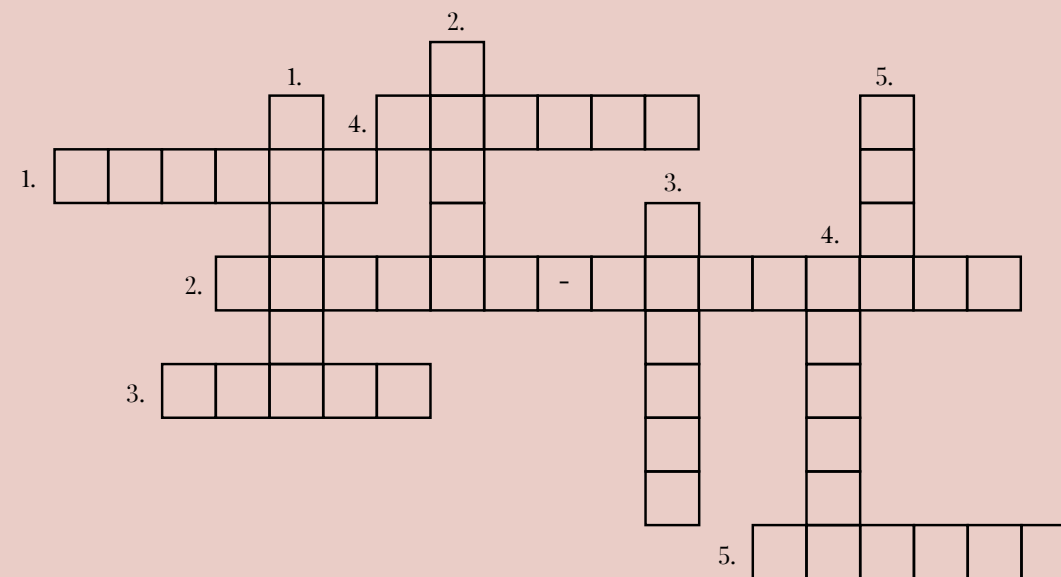
PRODUCTEUR DE PORC GASCON ET DE
CANARDS,

LA FERME DE BELESLOU VOUS PROPOSE UNE
LARGE GAMME DE PÂTÉS ET TERRINES AINSI QUE
DE DÉLICIEUSES RECETTES DE PLATS CUISINÉS
ET SON TRADITIONNEL CONFIT DE CANARD

Retrouvez nos produits sur notre site internet :
www.ferme-beleslou.com
ou dans notre boutique à la ferme
56 Route de Lesablere
40300 CAGNOTTE
05 58 73 18 92



MOTS CROISÉS



HORIZONTAL :

1. Groupes de musique populaires qui déambulent dans les rues, on en a 7 chez nous.
2. Sport populaire où on retrouve sauts, écarteurs et vaches.
3. Événement ayant lieu chaque été dans tout le Sud-Ouest (dont 24 en Pays d'Orthe et Arrigans).
4. Événement qui a lieu sur Peyrehorade tous les mercredis depuis 1358.
5. Sport typique de la région qui se pratique sur un fronton.

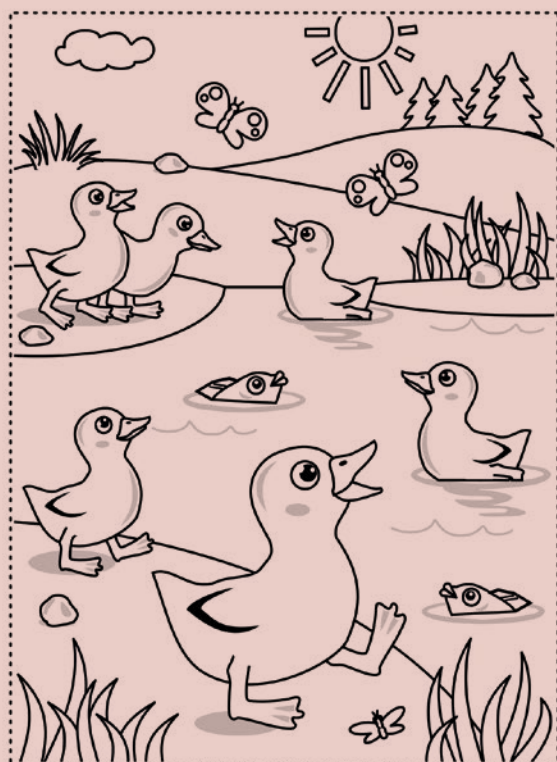
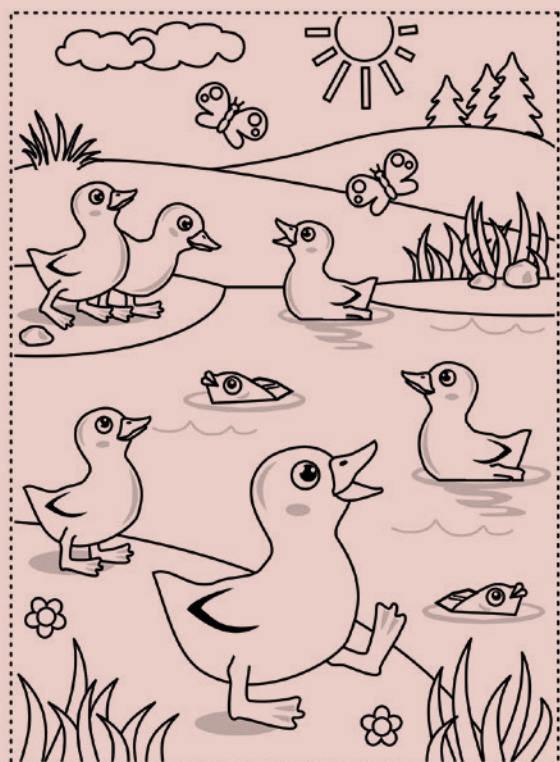
VERTICAL :

1. Lieu où on lavait le linge autrefois, il y en a cinq dans le Pays d'Orthe et Arrigans.
2. Cours d'eau qui passent dans certains de nos villages et qui se réunissent à Port-de-Lanne avec l'Adour.
3. Poisson dans l'Adour.
4. Monument où les moines vivaient, qui est placé sous la direction d'un Abbé ou d'une Abbesse.
5. Fruit riche en vitamine C, emblématique de la région.

Solutions : Horizontal : 1. Bandas / 2. Course-landaise / 3. Fête / 4. Marché / 5. Pelote
Vertical : 1. Lavoir / 2. Gaves / 3. Saumon / 4. Abbaye / 5. Kiwi

JEU DES DIFFÉRENCES

TROUVEZ LES 10 DIFFÉRENCES ENTRE CES DEUX IMAGES



MOTS MÊLÉS

P	A	Q	U	I	L	L	E	Y	L
S	D	E	A	B	B	A	Y	E	A
T	A	N	A	S	I	T	R	A	V
E	G	E	P	O	R	Y	T	F	O
H	A	R	H	E	A	E	O	E	I
T	V	A	P	S	L	N	T	S	R
R	E	A	R	E	T	E	A	I	S
A	S	U	N	A	C	U	R	W	R
B	O	G	I	R	M	H	I	I	G
C	I	N	A	O	N	S	E	K	N
V	E	E	N	N	O	D	N	A	R

- ABBAYE
- LAVOIRS
- ARENE
- PECHE
- ARTISANAT
- PELERIN
- BARTHE
- QUILLE
- COURSAYRE
- RANDONNEE
- FONTAINE
- SAUMON
- GAVES
- VIGNE
- KIWIS

Solution : Pays d'Orthe et Arrigans

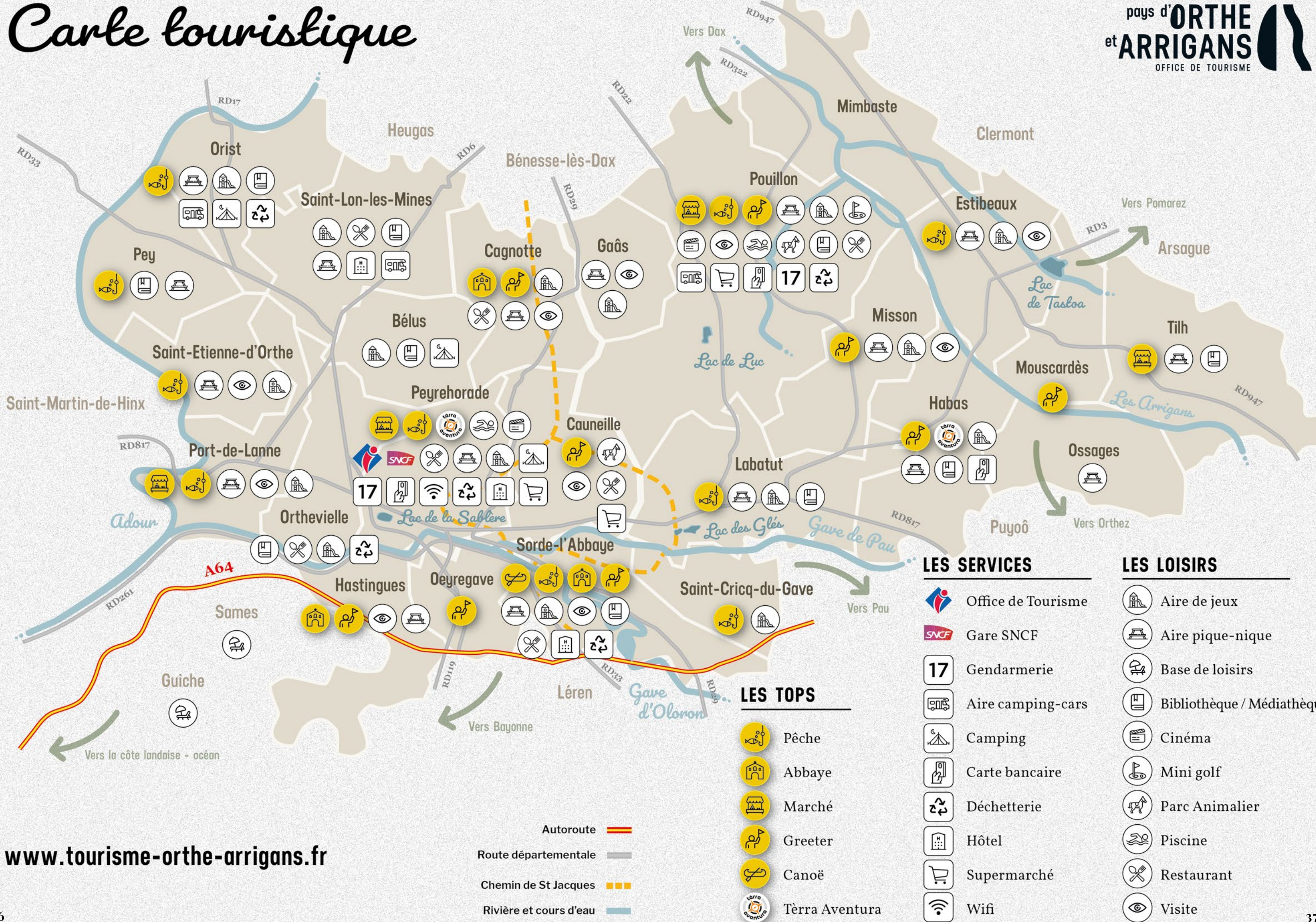




L'ANNUAIRE

PAYS D'ORTHE ET ARRIGANS

Carte touristique



www.tourisme-orthe-arrigans.fr

- Autoroute
- Route départementale
- Chemin de St Jacques
- Rivière et cours d'eau

LES TOPS

- Pêche
- Abbaye
- Marché
- Greeter
- Canoë
- Terra Aventura

LES SERVICES

- Office de Tourisme
- Gare SNCF
- Gendarmerie
- Aire camping-cars
- Camping
- Carte bancaire
- Déchetterie
- Hôtel
- Supermarché
- Wifi

LES LOISIRS

- Aire de jeux
- Aire pique-nique
- Base de loisirs
- Bibliothèque / Médiathèque
- Cinéma
- Mini golf
- Parc Animalier
- Piscine
- Restaurant
- Visite

Table des matières

EXPÉRIENCES RÉCRÉATIVES

LEISURE EXPERIENCES / EXPERIENCIAS RECREATIVAS

• 39 •

EXPÉRIENCES CULTURELLES

CULTURAL EXPERIENCES / EXPERIENCIAS CULTURALES

• 45 •

EXPÉRIENCES AQUATIQUES

AQUATIC EXPERIENCES / EXPERIENCIAS ACUÁTICAS

• 51 •

EXPÉRIENCES GOURMANDES

FOOD EXPERIENCES / EXPERIENCIAS GASTRONÓMICAS

• 55 •

SERVICES

SERVICES / SERVICIOS

• 66 •



Expériences récréatives

Leisure experiences / Experiencias recreativas

Un grand bol d'air frais vous tente ? Notre offre d'activités récréatives en plein air va vous séduire : sport, aventures... et pour les jours moins ensoleillés, vous ne serez pas sans reste !

You need some fresh air ? Many outdoor activities will get you happy : sport, adventures... And also options for raining days !

Necesita tomar el aire ? Le ofrecemos muchas actividades : deporte, aventuras... Y también opciones para los días de lluvia.

Animaux

Animal parks • Horse riding

Parques zoológicos • Equitación



LA PETITE FERME DE POUILLON



Parc Animalier

La Petite Ferme de Pouillon est une ferme pédagogique avec un parc animalier de 5 hectares avec des lamas, des cochons nains, des poneys, des ânes, des moutons, poules, canards, lapins, cochons d'inde, etc... Des tours à poneys.

Toute l'année.

665 Chemin de Camparadé • 40350 POUILLON
+33 6 45 61 14 35
lapetitefermedepouillon@gmail.com
lapetitefermedepouillon.com



LES PONEYS DE TERRA DORA



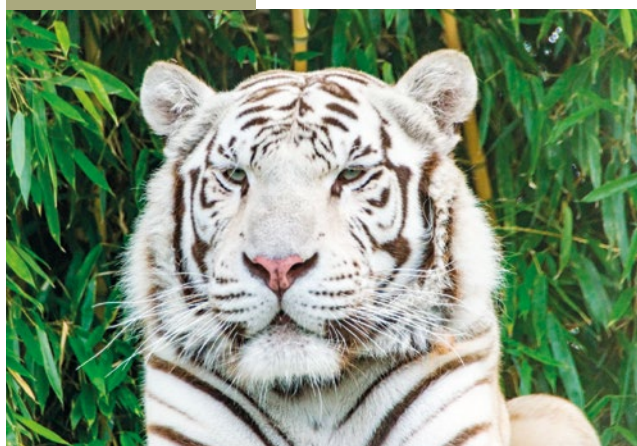
Equitation

Baptême poney et promenade en main sur le site destinée aux petits enfants et tenue par les parents. Fête d'anniversaire sur réservation, atelier poney pour s'occuper de l'animal, atelier créatif, goûter poney, parcours découverte en main.

Du 16 avril au 11 novembre 2022

Route de la Gloriette • 40300 CAUNEILLE
+33 6 68 08 77 77
terradora.40@gmail.com

ZOO D'ASSON



Parc Animalier

A la sortie du village d'Asson, entre Pau et Lourdes, le Zoo d'Asson vous invite à un voyage à la découverte du monde animal au cœur d'un parc exotique et thématique. Il a su aménager des espaces en immersion au milieu des animaux.

Toute l'année.

6 Chemin Brouquet • 64800 ASSON
+33 5 59 71 03 34
zoo-d-asson@wanadoo.fr
zoo-asson.org



ZOO DE LABENNE



Parc Animalier

Sur la côte Sud des Landes, à 30 min du Pays d'Orthe et Arrigans, plongez-vous dans l'univers d'un zoo familial pour un voyage au cœur du monde animal. Plus de 300 animaux, 60 espèces et une mini ferme pour des instants « tendresse ».

Toute l'année.

Avenue de l'Océan • 40530 LABENNE
+33 5 59 45 43 93
contact@zoo-labenne.com
www.zoo-labenne.com

PAYS D'ORTHE MAIN NUE

L'Association Pays d'Orthe Main Nue accueille vos enfants à partir de 5 ans et dès 7 ou 8 ans, ils peuvent participer à de petites compétitions.

Venez découvrir ce sport à l'occasion de la Coupe du Printemps.

Toute l'année.

40300 SAINT-LON-LES-MINES
+33 6 86 16 85 83
pomn@hotmail.fr
pomn40300.blogspot.com



Aventures

Adventures

Aventuras



TÈRRA AVENTURA



Chasse au trésor

Parcours de géocaching, à faire en famille ou entre amis, pour découvrir les villages de manière ludique. Téléchargez l'application (gratuite) sur votre mobile, puis partez à l'aventure ! 2 parcours sont accessibles toute l'année en Pays d'Orthe et Arrigans : Peyrehorade et Habas.

Ouvert toute l'année.

Plus d'informations : Office de Tourisme
+33 5 58 73 00 52
www.terra-aventura.fr

IZI RIDER



Balades skate et trottinette électrique

De 7 à 77 ans, en skate ou trottinette électrique, profitez de parcours sécurisés pour découvrir cette pratique de glisse insolite ! En quelques minutes, appropriez-vous ces engins et partez à la découverte de notre environnement.

Toute l'année.

Route de la Plage • 40530 LABENNE
+33 6 18 45 57 40
info@izirider40.com
izirider40.com



KARTING DE MAGESCQ



Karting

Vivez les sensations d'un pilote de course sur 2 pistes à ciel ouvert : 400m pour les enfants et les débutants, 1200m pour les adultes et la compétition. Location de kartings roulant au Bio-Ethanol dès 7 ans, karts électriques dès 3 ans.

Du 12 janvier au 18 décembre 2022

2981 Route de Léon • 40140 MAGESCQ
+33 5 58 47 77 66
kartingdemagescq@gmail.com
karting-de-magescq.fr

TOUT LE MONDE DEHORS



Sorties animations nature

Avec Tout le monde dehors, la nature devient accessible à tous. Venez découvrir, explorer et comprendre le monde qui nous entoure : journées de sensibilisation, des balades naturalistes et comestibles, des jeux d'éveil sensoriel nature.

Du 3 janvier au 23 décembre 2022

40300 HASTINGUES
+33 7 83 87 23 62
dorine.delmouly@wanadoo.fr
tout-le-monde-dehors.fr

GANADÉRIA GRENET



Ganadéria

Venez découvrir les secrets de la Ganadéria Grenet les vendredis de 11h00 à 12h30 du 15 juillet au 26 août. Clément Grenet vous fera découvrir sa passion et vous présentera son élevage et son activité.

Du 15 juillet au 26 août 2022

440 Chemin du Pelat • 40300 LABATUT
+33 7 50 21 71 19
grenet.clement@orange.fr

LE CHÂTEAU DES ÉNIGMES



Parcours de jeux

Il était une fois un château pas comme les autres... Le Château des Énigmes vous propose de vivre en famille, entre amis, une aventure ensorcelante, à travers un grand jeu de piste dans un univers peuplé de créatures fantastiques.

Du 9 avril au 7 novembre 2022

Bourg • 64390 LAÀS
+33 5 59 65 00 34
laas@chateau-énigmes.com
chateau-énigmes.com



BIJE BOOTCAMP



Parcours d'obstacles

Le parcours d'obstacles est un sport complet qui s'adresse à tous. Différents niveaux de parcours sont proposés afin que chacun s'amuse ! Réservation en ligne uniquement. (voir planning en ligne).

Du 1^{er} avril au 31 octobre 2022.

Chemin de Priet • 40300 SAINT-LON-LES-MINES
+33 7 66 05 60 92 • +33 7 84 56 38 76
timothy@bijebootcamp.com
bijebootcamp.com

Il pleut !

It's raining

Está lloviendo



IMAG'IN



Cinéma

Le cinéma de Pouillon est géré par l'association IMAG'IN en partenariat avec Du Cinéma Plein Mon Cartable qui assure les projections et les animations. En juillet et août, place au Festival de cinéma en plein air « Les nuits étoilées ».

Toute l'année.

Place de la Mairie • 40350 **POUILLON**
+33 6 88 08 27 41
facebook.com/imagincine

ESCAPE CASTLE



Escape Game

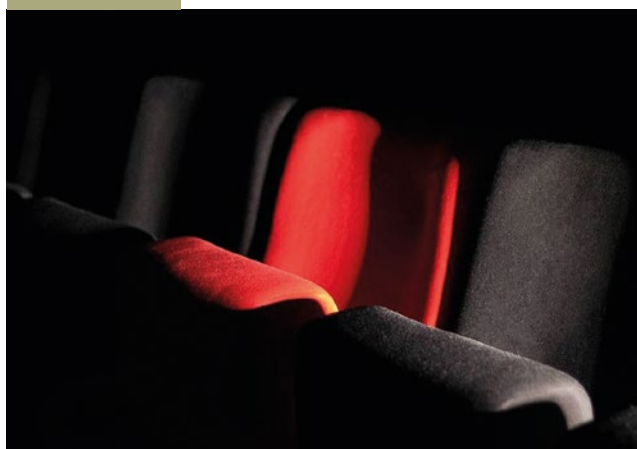
Venez découvrir à Laàs, un nouveau concept de divertissement dans le Béarn, une aventure trépidante durant laquelle vous n'avez que 60 minutes (pas une de plus) pour tenter de vous évader de deux mystérieuses salles du Château de Laàs.

Toute l'année.

Bourg • 64390 **LAÀS**
+33 6 31 50 51 25
contact@escape-game-64.com
escape-game-64.com



LA LUTZ

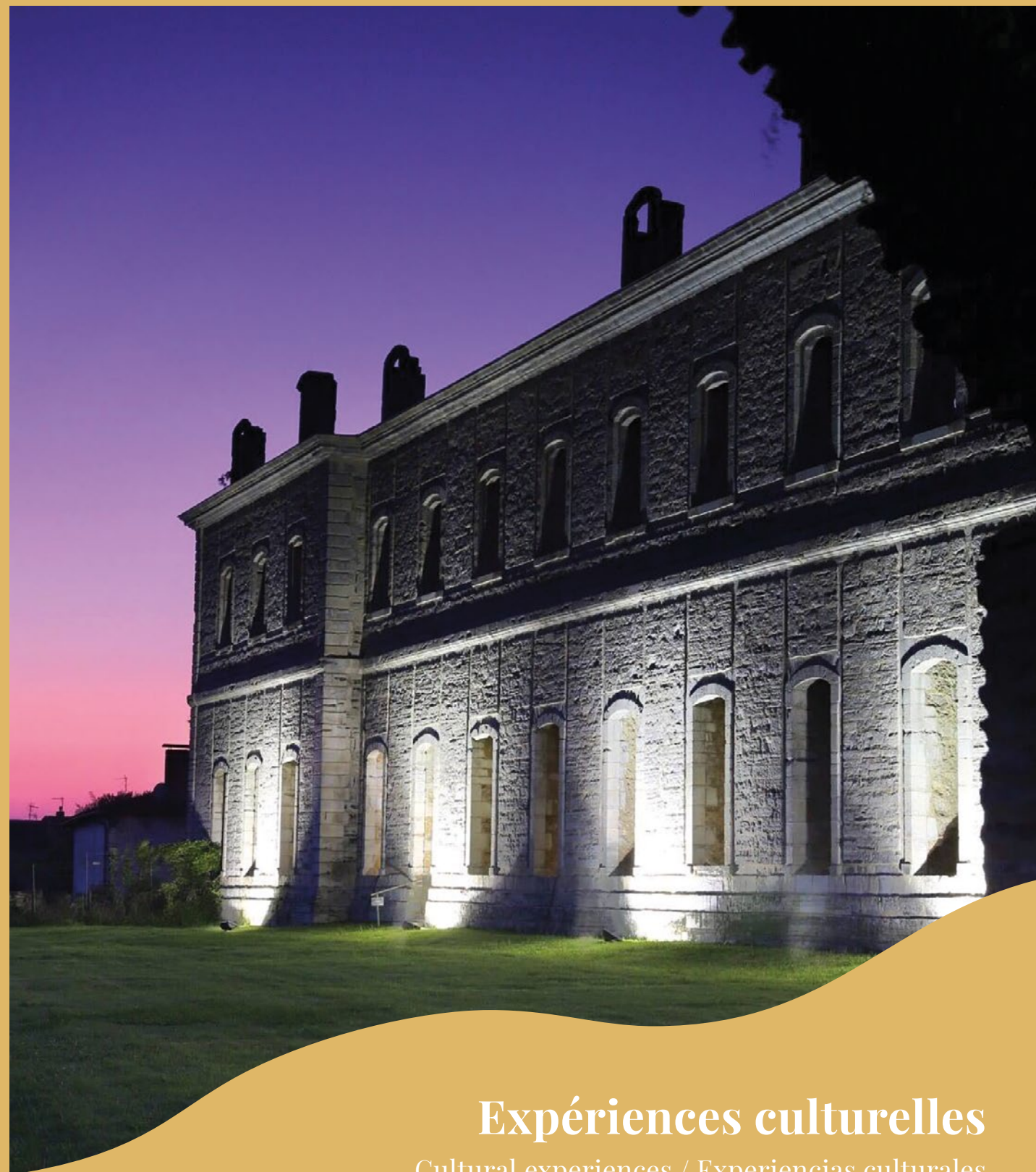


Cinéma

La Lutz est un cinéma de proximité convivial aux tarifs accessibles. C'est un cinéma pour tous : films grand public, labels Jeune Public et Art et Essai, ciné-goûters, ciné-apéros, événements et nuits cinémas.

Toute l'année.

146 Place Aristide Briand • 40300 **PEYREHORADE**
+33 6 81 15 00 28
lalutz@lecine.fr
peyrehorade-cinema.fr



Expériences culturelles

Cultural experiences / Experiencias culturales

Vous êtes curieux et amateurs de visites culturelles ?
Cette rubrique est faite pour vous !
À découvrir : sites patrimoniaux, artisanat, musées et visites ...

Discover here many patrimonial sites, crafts, museums and visits, a special offer to enjoy interested people !

Los curiosos aprovecharán esta lista de sitios de patrimonio, artesanos, museos y visitas !

Abbayes

Abbeys

Abadías



ABBAYE DE SORDE



Patrimoine

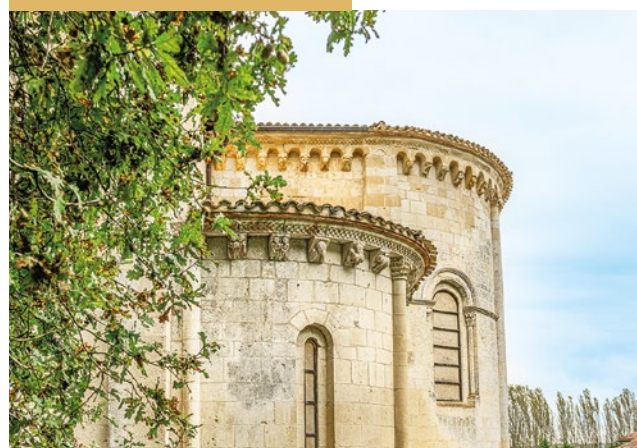
Venez explorer un site occupé depuis l'Antiquité et découvrez sa transformation au fil des siècles, des restaurations en cours et des récentes fouilles archéologiques ! Visites guidées adultes/familles, rendez-vous culturels et artistiques.

Du 1^{er} avril au 30 novembre 2022

232 Place de l'Église • 40300 SORDE-L'ABBAYE
+33 5 58 73 09 62
contact@abbaye-sorde.fr
www.abbaye-sorde.fr



ABBAYE D'ARTHOUS



Patrimoine

De cette abbaye fondée au XII^{ème} siècle, vous retiendrez la beauté de la pierre surgie d'un cadre de verdure : un des plus beaux décors romans de Gascogne, expositions dédiées au patrimoine local, art contemporain, spectacles, animations.

Du 1^{er} avril au 15 novembre 2022

785 route de l'Abbaye • 40300 HASTINGUES
+33 5 58 73 03 89
arthous@landes.fr
www.landes.fr/abbaye-arthous



Sites de visites

Museums and sites

Museos y visitas



CENTRE SAINT-JACQUES DE COMPOSTELLE



Site de visites

Découvrez les grands chemins qui conduisent les pèlerins, depuis le Moyen Âge, à St Jacques de Compostelle. Au centre se dresse un pèlerin de bronze, œuvre du sculpteur Martin Mayer. Le cheminement apparaît comme une promenade.

Toute l'année.

Aire autoroutière A64 • 40300 HASTINGUES
+33 5 59 41 56 00

LA MAISON DU SAUMON



Site de visites

Dans l'espace muséographique, apprenez sur le saumon sauvage de l'Adour : son cycle de vie, sa migration, son retour dans les rivières pour le frai, les différentes pêches dans les gaves puis sa technique de fumage à l'ancienne.

Du 1^{er} mars au 30 octobre 2022

378 Route d'Hastingues • 40300 PEYREHORADE
+33 5 58 73 75 72
contact@barthouil.fr
www.barthouil.fr



MUSÉE DE LA BATELLERIE ET DE LA PÊCHE



Site de visites

Le musée privé du Gave et de l'Adour renferme toute l'histoire et les secrets de la batellerie et de la pêche professionnelle à Port de Lanne et dans le Bas Adour. A découvrir sur place : un trésor de barques, filets, photographies et autres documents anciens.

Sur rendez-vous

Place du Fronton • 40300 PORT-DE-LANNE
+33 6 14 42 64 17

APID'OR



Site de visites

Jean-Baptiste Robert vous invite à découvrir les meilleurs miels de sa production tout au long de l'année. Vente directe. Visite du rucher sur rendez-vous, 4 personnes par visite maximum.

Toute l'année.

665 Route de Labaigt • 40300 SAINT-ETIENNE-D'ORTHE
+33 5 58 89 16 71 • +33 6 48 95 81 80
contact@apid-or.fr
www.apid-or.fr



MUSÉE DE LA MINE



Site de visites

Le Musée de la Mine retrace l'histoire de la mine de lignite de Saint-Lon depuis les débuts de l'exploitation, au XVIII^{ème} siècle, jusqu'à sa fermeture en 1949. Sur place, panneaux et vitrines présentent aussi la grande richesse géologique du sol sur le territoire.

Toute l'année

84 Route de la Payolle • 40300 SAINT-LON-LES-MINES
+33 5 58 57 80 53
mairie@saintlonlesmines.fr
www.saintlonlesmines.fr

MUSÉE DÉPARTEMENTAL DE LA FAÏENCE



Site de visites

À Samadet, découvrez un patrimoine faïencier remarquable. Venez explorer son histoire au travers des personnes qui ont travaillé à son rayonnement. Apprenez les secrets de fabrication de ces céramiques, 300 faïences du XVIII^{ème} siècle.

Du 15 février au 13 novembre 2022

2378 Route d'Hagetmau • 40320 SAMADET
+33 5 58 79 13 00
musee.samadet@landes.fr
www.landes.fr/musee-faïence-samadet



LES JARDINS DE NIGELLE



Jardins

Jardin d'une grande biodiversité comprenant un parc, un jardin potager, un verger, une mare, le tout cultivé en permaculture. Visite commentée avec explications sur la pratique de la permaculture. Découverte de plantes aromatiques.

Sur rendez-vous uniquement

1515 Route d'Amou • 40360 TILH
+33 6 88 11 67 44



LE CHÂTEAU DE GRAMONT



Site de visites

Construit au Moyen Âge par la famille de Gramont, ce vestige fût transformé en château d'apparat dès le XVI^{ème} siècle. Du haut du donjon, vous pourrez admirer un panorama à 360° sur la vallée de la Bidouze et les Pyrénées.

Du 2 avril au 6 novembre 2022. Horaires des visites différents en fonction des périodes, nous contacter.

Allée de Gramont • 64520 BIDACHE
+33 5 59 56 03 49
bidache@otpaysbasque.com
www.en-pays-basque.fr/visite/le-chateau-de-gramont



MUSÉE DE L'HÉLICOPTÈRE



Site de visites

Le musée de l'Aviation Légère de l'Armée de Terre présente une collection d'appareils anciens sans équivalent en Europe. Sur place, près de 6000 m² de surfaces couvertes, plus de 40 aéronaves, une centaine d'objets, souvenirs, une boutique.

Du 1^{er} mars au 30 novembre 2022

58 Avenue de l'Aérodrome • 40100 DAX
+33 5 58 74 66 19
aamalat@wanadoo.fr
www.museehelico-alat.com

ÉCOMUSEE DE MARQUÈZE



Site de visites

Embarquez dans le train centenaire pour rejoindre Marquèze, un authentique quartier de la Grande Lande situé au cœur d'un espace naturel préservé. À découvrir : savoir-faire d'autrefois, anciennes maisons meublées, moulin, four à pain...

Rendez-vous sur www.marqueze.fr pour plus d'informations concernant la période d'ouverture.

Route de la Gare • 40630 SABRES
+33 5 24 73 37 40
ecomusee-marqueze@parc-landes-de-gascogne.fr
www.marqueze.fr



LA ROSERAIE DE JEAN RAMEAU



Jardins

Situé sur le Domaine du Pourtaou, venez découvrir ce jardin composé majoritairement de roses anciennes. Roseraie restaurée à partir du plan du poète landais Jean Rameau (1858-1942). Création initiale vers 1910.

Du 1^{er} mai au 15 juillet 2022

3036 Route du Pourtaou • 40300 CAUNEILLE
+33 6 76 15 36 87
www.roseraiedupourtaou.fr

Artisanat

Craft visits

Visitas de artesanos



ÉBÉNISTERIE D'ART CARRAU DENIS



Artisanat

Maître artisan ébéniste, Denis Carrau est spécialisé dans la restauration et la vente de meubles anciens. Il met aussi son savoir-faire à disposition pour la fabrication de meubles de tous styles et sur mesure. Visite de l'atelier et du magasin sur rendez-vous.

Toute l'année

1 Impasse Prat de Mente • 40300 CAUNEILLE
+33 5 58 73 07 10 • +33 6 89 40 15 05
sarl.carrau@orange.fr

JÉHANE SAVONS



Artisanat

Lieu de fabrication de savons en saponification à froid, de cosmétiques naturels et de produits liés à la salle de bain. Garez-vous sur le parking à côté du port et terminez à pied.

Toute l'année sur rendez-vous

40 Chemin de Paureille • 40300 PORT-DE-LANNE
+33 7 50 93 47 02
jehanesavons@gmail.com
www.jehanesavons.com

LE SABOT DES LANDES



Artisanat

Découvrez une vraie fabrique de sabots. Fidèle à une tradition familiale 7^{ème} génération, Claude Labarthe vous fait découvrir sa fabrication de sabots à porter et articles décoratifs. A voir : le plus grand sabot d'Occitanie.

Toute l'année.

162 Route de Castéra • 40300 SAINT-ÉTIENNE-D'ORTHE
+33 5 58 89 16 81 • +33 6 88 36 85 48
lesabotdeslandes@wanadoo.fr
www.lesabotdeslandes.com



Expériences aquatiques

Aquatic experiences / Experiencias acuáticas

Envie d'activités rafraîchissantes ?
Notre offre de loisirs au fil de l'eau,
voire dans l'eau, vous comblera !

Looking for refreshing activities ?
You will enjoy our aquatic leisure offer !

Está buscando unas actividades para refrescar ?
Disfrute nuestras actividades acuáticas !

Bases nautiques

Nautic bases

Bases náuticas



LES BATELIERS DU COURANT D'HUCHET



Base nautique

Dans un cadre naturel, les bateliers vous feront découvrir le courant d'Huchet, son histoire, sa faune et sa flore à bord de barques 6 places. Les réservations sont prises sur place et par téléphone.

Du 1^{er} avril au 31 octobre 2022

370 Les Berges du Lac • 40550 LÉON
+33 5 58 48 75 39 • +33 6 27 82 19 36
batelierhuchet@orange.fr
bateliers-courant-huchet.fr

BASE DE POP



Base nautique

À 30 min de Biarritz et à 45 min d'Hossegor, le site se trouve à la campagne dans un espace au calme entouré de verdure, base de délire aquatiques autour d'un lac naturel, avec de nombreuses activités pour toute la famille.

Du 4 juin au 18 septembre 2022

136 Chemin du Lac • 64520 GUICHE
+33 5 59 58 78 34
contact@basedepop.fr
basedepop.fr



WATER PARK DE SAMES



Base nautique

Le Lac de Sames est un plan d'eau de 18 hectares agréé baignade. Lac mis à l'inventaire national depuis 1992 pour l'excellente qualité de son eau. Plage de sable, toboggans aquatiques, structure de parcours aquatique.

Du 11 juin au 15 septembre 2022.

789 Chemin de Bourouilla • 64520 SAMES
+33 6 80 10 10 00 • +33 7 79 80 39 50
michel.othax64@gmail.com
waterparkdesames.com

2X AVENTURES



Base nautique

À Sorde-l'Abbaye, venez découvrir en canoë le Gave d'Oloron. Vous profiterez de son ambiance au calme en pleine zone Natura 2000 et de ses eaux fraîches idéales pour la baignade. Plusieurs parcours proposés de canoës, stand-up paddle géant.

Du 16 avril au 28 septembre 2022

Impasse du Poun • 40300 SORDE-L'ABBAYE
+33 6 10 61 79 02
contact@2xaventures.com
2xaventures.com



ÉVASION 64

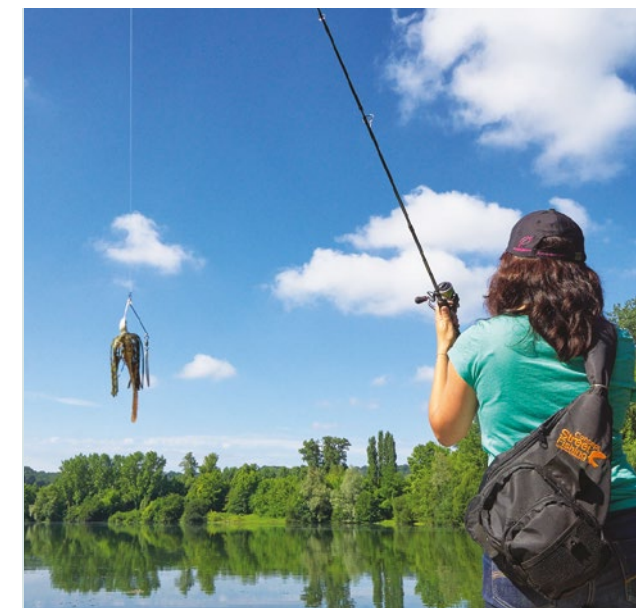


Base nautique

Au cœur du Pays Basque, venez glisser sur les eaux tumultueuses de la Nive, spot incontournable des sports d'eaux vives. Proposition d'activités adaptées à chacun : rafting, hydrospeed, escalade, canyoning, aquarando, canoë, accrobranche.

Du 1^{er} avril au 31 octobre 2022

229 Errolako Bidea • 64250 ITXASSOU
+33 5 59 29 31 69
contact@evasion64.com
evasion64.fr



PÊCHE

Association de pêche et de protection du milieu aquatique. Aménagement piscicole et suivi alevinage. Initiation et concours de pêche, animations faune, flore. Délivrance de cartes de pêche.

Toute l'année.

40300 PEYREHORADE
+33 6 71 10 99 50
aappma.peyrehorade@gmail.com



Piscines

Swimming pools

Piscinas

PISCINE MUNICIPALE



Piscine extérieure chauffée ouverte du 1^{er} juillet au 31 août de 15h à 20h. Elle dispose de 3 bassins dont une pataugeoire. L'accès à la piscine est gratuit pour tous les pouillonnais sur présentation d'une carte d'identité à jour.

Du 1^{er} juillet au 31 août 2022

Boulevard des Sports • 40350 **POUILLON**
+33 5 58 98 34 58

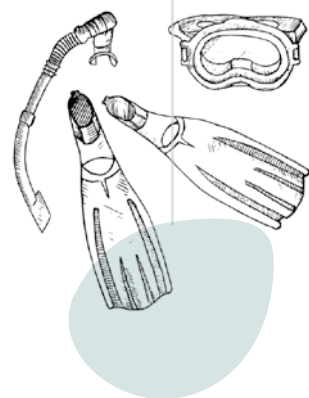
PISCINE INTERCOMMUNALE DE PLEIN AIR



Piscine intercommunale de plein air chauffée à 27°. Construite en 1936, c'est la plus ancienne piscine des Landes. Elle dispose de 2 bassins. La commune de Peyrehorade a transféré sa gestion à la Communauté de communes en 2002, qui assure depuis son entretien.

Ouverture : Nous consulter

Allée des Évadés • 40300 **PEYREHORADE**
+33 5 58 48 82 63
piscine@orthes-arrigans.fr



Expériences gourmandes

Food experiences / Experiencias gastronómicas

Ici il fait bon vivre, et surtout manger...
Alors découvrez vite nos adresses gourmandes :
restaurants, fermes et conserveries, caves, etc.

Here it's good to live and especially eat...
So discover our food list of restaurants, farms, wine producers, etc.

Aquí es buena vida, y sobre todo buena comida...
Así, descubra nuestras experiencias gastronómicas con la lista
de los restaurantes, fábricas de conservas, dulces, vinos, etc.

Restaurants

Restaurants

Restaurantes



AU BON COIN



Le grand lieu de rendez-vous pour les pieds de cochons le mercredi matin, lors du marché. Le restaurant sert ses premiers plats à partir de 7h du matin afin de régaler les plus matinaux ! Découvrez toutes ses spécialités.

Ouvert toute l'année. Les midis : mardi, jeudi, vendredi, samedi, dimanche de 12h00 à 15h00. Le mercredi de 8h30 à 15h00. De mai à septembre ouverture supplémentaire les vendredis et samedis de 18h30 à 22h00. Fermé le lundi.

223 Rue du Château • 40300 PEYREHORADE
+33 5 58 73 00 45
lespiedsdecochon40@orange.fr

BIG LOUIS



Véritable bus anglais ayant circulé à Londres transformé en restaurant atypique comprenant une salle de 28 places, une terrasse ombragée. Prochainement dans l'année, ouverture de l'établissement Louis dans une ambiance typique des années 30.

Toute l'année sauf vacances de Noël
De 12h00 à 14h30 et de 19h00 à 22h00.
En hiver fermé : lundi, mardi et dimanche.
En été fermé : dimanche midi et lundi.

478 Boulevard des Sports • 40350 POUILLON
+33 6 14 48 62 10
www.biglouisbus.fr

BISTRO GNAC & PAUSE



Les cuisiniers de Gnac e Pause vous font découvrir leurs suggestions gourmandes sur une ardoise variant suivant le marché et les saisons. Vous pourrez goûter les saveurs des 5 continents ou retomber en enfance grâce aux plats de la cuisine de grand-mère.

Toute l'année
Du mardi au dimanche de 12h00 à 14h00 et de 19h30 à 21h30.
Fermé le dimanche soir et le lundi.

284 Route de Peyrehorade • 40300 SAINT-LON-LES-MINES
+33 5 58 77 20 77
contact@gnac-e-pause.fr
www.gnac-e-pause.fr



AUBERGE DE L'ABBAYE



L'Auberge de l'Abbaye, située au cœur du village de Sorde l'Abbaye, vous propose une cuisine à base de produits régionaux ; jambon Serrano, foie gras de Chalosse, tajine de noix de St-Jacques au Jurançon, côte de bœuf plancha, jus de Madiran... (vins régionaux).

Ouvert toute l'année.
Tous les midis du mardi au dimanche.
Fermé le lundi.

86 Place de l'Église • 40300 SORDE-L'ABBAYE
+33 5 58 73 08 90 • +33 6 82 35 49 79
cazaux6@gmail.com
www.auberge-de-labbaye40.fr

AUBERGE DU PAS DE VENT



Dans cette généreuse auberge de village, venez déguster une vraie cuisine de terroir. Un lieu mythique à découvrir, un accueil chaleureux, une cuisine gourmande et raffinée. Accueil de banquets. Quillier traditionnel.

Ouvert toute l'année
Lundi, mardi et dimanche de 12h00 à 13h30.
De jeudi à samedi de 12h00 à 13h30 et de 19h30 à 21h30.
Fermé le mercredi, les soirs : lundi, mardi et dimanche.

281 Avenue du Pas de Vent • 40350 POUILLON
+33 5 58 98 34 65
aubergedupasdevent@hotmail.com
www.auberge-dupasdevent.com

FERME DE BELESLOU



Au cours d'une journée campagnarde, la Ferme de Beleslou vous fait partager son repas à la ferme et son animation musicale. La majorité des produits servis à table proviennent de la production de la ferme. La Ferme de Beleslou fait partie du réseau Tourisme Gourmand des Landes.

Du 23 janvier au 31 décembre 2022.
En fonction du calendrier des repas animés, sur réservation les midis du mardi au samedi. Fermé du 23 juillet au 22 août et les jours fériés.

56 Route de Lesablère • 40300 CAGNOTTE
+33 5 58 73 18 92 • +33 6 09 23 33 54
info@ferme-beleslou.com
www.ferme-beleslou.com



LA FERME D'ORTHE



Restaurant traditionnel situé au cœur d'un petit village bien fleuri. Michel et Mylène vous accueillent le temps d'un déjeuner ou d'un dîner, et vous proposent une cuisine locale avec une pointe d'originalité et surtout des produits frais. Réservation vivement conseillée.

Ouvert toute l'année. Du mardi au dimanche de 12h00 à 13h30.
Les soirs (jeudi, vendredi, samedi) de 19h30 à 21h00. Fermé le lundi, les soirs : mardi, mercredi et dimanche et mercredi en juillet.

9 Rue de la Fontaine • 40300 ORTHEVIELLE
+33 5 58 73 01 03
lafermedorth@orange.fr
www.lafermedorth.fr

LA GAYANTINE



La Gayantine est l'adresse incontournable pour vos dégustations de pizzas- snack- burgers. Produits proposés sur place ou à emporter. Un distributeur de pizzas est accessible 24h/24 et 7j/7. Pizzas chaudes ou précuites.

Toute l'année.
Du mardi au jeudi de 11h30 à 13h30 et de 18h30 à 21h30.
Le vendredi et le samedi de 11h30 à 13h30 et de 18h30 à 22h00.
Fermé dimanche et lundi.

Zone Artisanale Aulons • 40350 **POUILLON**
+33 5 58 97 70 67
p.lovergne@orange.fr

LA PASTA



Dans une ambiance familiale et chaleureuse, le restaurant La Pasta propose une cuisine simple, goûteuse et garnie avec un large choix de salades, pâtes, viandes, pizzas, sans oublier les desserts. Ici cuisine rime avec plaisir ! Possibilité de vente à emporter.

Toute l'année
Ouvert midi et soir du jeudi au dimanche et lundi midi.
Fermé lundi soir, mardi et mercredi.

22 Route de Bidache • 40300 **PEYREHORADE**
+33 5 58 73 02 40
restaurant.lapasta.40@gmail.com
www.restaurant-lapasta.fr

RESTAURANT LE LAC DE LUC



Situé au bord du Lac de Luc, dans un endroit agréable et convivial, le restaurant Le Lac de Luc vous propose une grande variété de spécialités landaises. Sur place, la possibilité d'organiser vos repas de groupes, banquets et séminaires.

Toute l'année
Tous les jours de 12h00 à 14h00 et de 19h00 à 20h45.

915 Route du Lac • 40350 **POUILLON**
+33 5 58 98 20 97
lelacedeluc@gmail.com

RESTAURANT L'EMBUSCADE



Venez profiter d'une cuisine conviviale d'ici et d'ailleurs, mélangeant saveurs et découvertes pour le plus grand plaisir de vos papilles ! Vous pouvez également profiter du concept bar à vins et bières autour d'une ardoise.

Toute l'année
Du mardi au jeudi de 12h à 14h et de 19h à 21h.
Vendredi et samedi de 12h à 14h et de 19h à 22h.
Fermé le dimanche et le lundi.

172 Rue Gambetta • 40300 **PEYREHORADE**
+33 5 47 80 97 50

LE CENTRAL



Alliant tradition et modernité, le Central vous propose une cuisine savoureuse et raffinée autour de produits du terroir revisités par le chef. Terrine de foie gras, poulet fermier, tête de veau, cèpes.

Du 15 janvier au 15 décembre 2022. Du mardi au jeudi de 12h00 à 13h30 et de 19h30 à 21h00. Vendredi de 12h00 à 13h30.
Samedi de 12h00 à 13h30 et de 19h30 à 21h00. Dimanche de 12h00 à 13h30. Fermé les soirs : vendredi et dimanche. Fermé le lundi.
Ouvert tous les jours en juillet et août.

68 Place Aristide Briand • 40300 **PEYREHORADE**
+33 5 58 73 01 44
contact@hotel-le-central.fr
www.hotel-le-central.com

RESTAURANT DU FRONTON



Plats combinés, plat et menu du jour sur place et à emporter, salades variées, carte, service traiteur. Repas à thèmes certains week-ends. Tous les mercredis, dès 8h, casse-croûte traditionnel : pieds de porc, gras double, tête de veau.

Toute l'année
Lundi, mardi, jeudi, vendredi et samedi de 12h00 à 13h45.
Le mercredi de 7h30 à 13h45.
Fermé le dimanche.

281 Route du Château • 40300 **PEYREHORADE**
+33 5 58 47 98 84 • +33 6 83 32 01 06
restaurantdufronton@orange.fr

SALADES ET TARTINES



Une vie en vert avec des salades et des tartines à chaque saison favorisant produits locaux et biologiques, respectueux de l'environnement ! Salades et Tartines est présent sur les marchés, les événements... Service traiteur : tarifs à la demande.

Toute l'année
Mercredi et samedi matin au marché de Peyrehorade.

81 Place du Général de Monsabert • 40300 **HASTINGUES**
+33 6 42 07 09 41
mail@saladesettartines.fr
www.saladesettartines.fr

RESTAURANT LES 4 VENTS



Venez découvrir le restaurant Les 4 Vents à Cauneille, restaurant bistronomique qui vous fera voyager gustativement, à l'ambiance chaleureuse et avec une vue panoramique sur les Pyrénées. Réservation conseillée.

Ouverture : Nous consulter

2801 Route du Pourtaou • 40300 **CAUNEILLE**
+33 7 88 05 37 05
les4vents.landes@gmail.com
www.restaurantlesquatrevents.fr

Producteurs

Producers

Productores



Fermes et conserveries

Vente de produits à la ferme : foie gras, confit, porc gascon... La Ferme de Beleslou fait partie du réseau Tourisme Gourmand des Landes. Chaque ambassadeur du réseau répond à un cahier des charges rigoureux.

Du 25 janvier au 31 décembre 2022

56 Route de Lesablère • 40300 CAGNOTTE
+33 5 58 73 18 92 • +33 6 09 23 33 54
info@ferme-beleslou.com
ferme-beleslou.com



Fermes et conserveries

Entreprise familiale depuis 3 générations, la Maison Barthouil valorise son savoir-faire de fumage à l'ancienne en suspens au bois d'aulne. Saumons sauvages et élevage, tarama... Charcutiers à l'origine, ils proposent aussi une gamme de foie gras et conserves de canard de grande qualité.

Toute l'année.

378 Route d'Hastingues • 40300 PEYREHORADE
+33 5 58 73 75 72
contact@barthouil.fr
barthouil.fr



Fermes et conserveries

Élevage de canards en plein air sur des parcours herbeux et ombragés. Production du maïs, tournesol, colza et soja pour les nourrir. Gavage traditionnel au maïs en grains entiers non OGM. Visite, vente de conserves ou produits frais.

Toute l'année.

2010 Chemin Lassegue • 40290 MISSON
+33 6 14 91 33 27
contact@ferme-escazaous.com
ferme-escazaous.com



LA TRADITION LANDAISE



Fermes et conserveries

N'hésitez pas à venir jusqu'à la ferme, Marie-Pierre vous fera visiter son laboratoire aux normes CEE (uniquement pour les groupes et sur réservation) et l'ensemble de la ferme avec des explications détaillées sur les produits : foies gras et confits d'oies et de canards...

Toute l'année.

1250 Route du Serry • 40300 BÉLUS
+33 5 58 73 64 65 • +33 6 88 18 77 07
la-tradition-landaise@wanadoo.fr
latraditionlandaise.fr



MAISON BIGNALET



Fermes et conserveries

Boucherie et charcuterie familiale depuis trois générations, la Maison Bignalet sélectionne les meilleurs producteurs des environs pour vous garantir des produits de qualité. Un savoir-faire artisanal et l'amour du travail bien fait ! Vente en ligne.

Toute l'année.

192 Rue Centrale • 40290 HABAS
+33 5 58 98 00 05
contacts@bignalet.com
bignalet.com

FERME LESTRADE



Fermes et conserveries

Producteur de volailles à la ferme, la Ferme Lestrade propose ses produits en vente directe, des volailles en prêtes à cuire : poulets de ferme, lapins, pintades. Rôtisserie, plats traiteur à base de ces produits.

Toute l'année.

140 Chemin de Lestrade • 40300 ORIST
+33 5 58 57 74 03 • +33 6 13 09 30 35
yvan.laborde@sfr.fr



FERME LATAILLADE



Fermes et conserveries

Exploitation agricole de canards élevés en plein air. La Ferme Lataillade propose la vente à la ferme de confits et foies gras toute l'année. Vente de produits frais de novembre à avril.

Toute l'année.

153 Impasse de Béraoute • 40350 POUILLON
+33 6 89 57 11 98
nathalie.saintamon@wanadoo.fr

FERME BASTEBIEILLE



Fermes et conserveries

Producteur conserveur de canards, élevés en plein air et gavés traditionnellement au maïs grain non OGM. Médaille d'or dans la catégorie « Foie gras entier de canard en conserve » lors de l'édition 2020 du Concours général agricole.

Toute l'année.

60 Chemin de Bastes • 40350 MIMBASTE
+33 5 58 55 30 05 • +33 6 71 43 03 20
fermebastebieille@orange.fr
fermebastebieille.com



DOMAINE DARMANDIEU



Délices sucrés

Retrouvez les fruits des vergers en vente directe à la boutique. Découvrez aussi des produits locaux, de producteurs dont ils apprécient le travail. Contactez-les pour avoir les dates de cueillette des pommes en verger et du kiwi vert.

Du 2 janvier au 31 mai et de fin août au 31 décembre 2022

RD6 • 40300 SAINT-ÉTIENNE-D'ORTHE
+33 5 58 73 22 33
contact@domaine-darmandieu.com
domaine-darmandieu.com

KIWIS DÉLICES



Délices sucrés

Producteur de Kiwis de l'Adour et de cosmétiques, Kiwis Délices vous propose toute l'année des produits à base de kiwis: confitures, jus de fruits. Cosmétiques à base d'huile de pépins de kiwis. Vente sur l'exploitation et site internet.

Toute l'année.

168 Chemin de Pedelalanne • 40300 SORDE-L'ABBAYE
+33 6 73 73 22 15
contact@kiwis-delices.com
kiwis-delices.com

LES GOURMANDISES DE NICOLAS



Délices sucrés

Pâtissier, chocolatier, glacier, Nicolas vous propose ses spécialités: sorbet Kiwi de l'Adour, produits Kiwi de l'Adour, les pépites des Landes (cacahuète de Soustons enrobée de chocolat), gâteaux basques et pastis landais.

Toute l'année.

498 Place Aristide Briand • 40300 PEYREHORADE
+33 5 58 73 79 08
gourmandisesnicolas@gmail.com

FERME LASSALLE



Fermes et conserveries

Dans le village fleuri de Gaàs, découvrez la Ferme Lassalle, une ferme traditionnelle d'élevage de canards à foie gras. Jean Michel, éleveur et producteur, vous accueille dans sa conserverie familiale.

Toute l'année.

95 Chemin de Latappy • 40350 GAÂS
+33 6 73 13 29 62
jean-michel.preuilh@wanadoo.fr
fermelassalle.net

LA BOHÈME



Délices sucrés

Vente d'infusions et plantes aromatiques, de sel de cuisine et de sels de bain floraux, de paniers d'aiguille de pin. La Bohème propose aussi des initiations découverte de plantes sauvages comestibles et des ateliers cuisine sauvage.

Toute l'année.

41 Impasse de Pucet • 40300 PEY
+33 6 50 08 63 97
gaelle@la-boheme-infusions.fr
la-boheme-infusions.fr

LES CHEMINS DU PAIN



Délices sucrés

Boulangerie et viennoiserie bio 100% fait maison. Les Chemins du Pain travaille à partir d'ingrédients 100% bio et/ou locaux. Vente de produits fermiers bio et locaux à prix producteurs (fromages, miel, œufs, conserves, farines, etc...).

Toute l'année.

50 Chemin de la Briqueterie • 40300 CAUNEILLE
+33 5 58 49 24 16 • +33 6 87 12 60 38
lescheminsdupain@gmail.com

CONFITURES TERRA DORA



Délices sucrés

Découvrez les confitures fermières de fruits produits à Terra Dora. Confitures artisanales réalisées à partir de fruits de petits producteurs locaux. Fabrication traditionnelle et cuisson réalisée au chaudron en cuivre en petite quantité.

Toute l'année.

40300 CAUNEILLE
+33 6 68 08 77 77
terradora.40@gmail.com
terra-dora.com



APID'OR



Délices sucrés

Apiculteur artisanal, Jean-Baptiste Robert vous invite à découvrir les meilleurs miels de sa production tout au long de l'année. Vente directe à Saint Etienne d'Orthe, visites du rucher sur rendez-vous.

Toute l'année.

665 Route de Labaigt • 40300 SAINT-ÉTIENNE-D'ORTHE
+33 5 58 89 16 71 • +33 6 48 95 81 80
contact@apid-or.fr
apid-or.fr



LAIT GOURMAND



Délices sucrés

La famille Fortassier élève des vaches laitières et transforme son lait de vache en produits laitiers frais ! Venez découvrir leurs produits à la ferme dont le yaourt à la vanille, médaille d'or au concours international de Lyon.

Du 3 janvier au 16 décembre 2022.

241 Route des Lavoirs • 40300 ORTHEVIELLE
+33 6 89 02 61 15
laitgourmand.fr

CAVE DES VIGNERONS DE TURSAN



Vins et spiritueux

Vente directe et dégustation des vins AOC Tursan, IGP Landes et des IGP Chalosse du Domaine de Labaigt à Mouscardès. Vous trouverez également du Floc de Gascogne et d'Armagnac de leur partenaire, le Domaine d'Ognoas.

Toute l'année.

367 Boulevard des Sports • 40350 POUILLON
+33 5 58 98 20 68
caveau-pouillon@tursan.fr
tursan.fr



DOMAINE DE COUILLOHE



Vins et spiritueux

Situé au cœur de la commune de Peyrehorade, le Domaine de Couillohe propose la vente et la dégustation de bas-armagnac « direct de la propriété » millésimés.

Toute l'année.

61 Rue Lembarry • 40300 PEYREHORADE
+33 5 58 73 01 87 • +33 6 74 63 68 23
francois.coulinet@wanadoo.fr

API-MELLI



Délices sucrés

Thierry Francke, apiculteur professionnel, vous accueille pour partager la richesse de son métier et les trésors de sa production : différents miels issus des fleurs de la région, nougat au miel de la production, pains d'épices maison...

Toute l'année.

270 Chemin de Menautat • 40300 SAINT-LON-LES-MINES
+33 6 70 06 09 17
domaineapimelli@orange.fr
mielapimelli.com



GOMAMI



Épicerie

Épicerie en livraison de produits locaux en circuit court. Paniers de saison à composer en ligne ou livrés. Produits issus de producteurs des Landes et Pyrénées Atlantiques pour les consommateurs en quête de saveurs locales.

Toute l'année.

130 Route de Verdun • 40300 PEY
+33 6 30 06 85 70
contact@goumami.fr
livraison-epicerie-goumami.com

CAVE DES PRODUCTEURS DE JURANÇON



Vins et spiritueux

Fondée en 1949 au pied des Pyrénées, découvrez la Cave de Jurançon ! Regroupant plus de 300 viticulteurs, la Cave joue un rôle majeur au sein des AOP Jurançon et Béarn. Visite au cœur du vignoble avec 4 parcours ludiques et pédagogiques.

Toute l'année.

53 Avenue Henri IV • 64290 GAN
+33 5 59 21 57 03
cave@cavedejurancon.com
cavedejurancon.com



DOMAINE DU TASTET



Vins et spiritueux

Propriété familiale de vignerons indépendants, vinifiant toute sa production sur le domaine situé à Pouillon. Production de vin rouge, rosé, moelleux, etc. IGP Landes et Coteaux de Chalosse.

Toute l'année.

2350 Chemin Aymont • 40350 POUILLON
+33 5 58 98 28 27
domainedutastet@gmail.com
domaine-du-tastet.com





Services

Services / Servicios

Besoin d'informations pratiques ?
La rubrique Services vous facilite la vie :
associations, commerces, vie pratique...

You need some practical informations ?
This rubric will make your life easier :
organizations, shops, well fare...

Necesita unas informaciones prácticas ?
Esta rúbrica le facilitará su vida :
asociaciones, comercios, vida práctica...

CPIE SEIGNANX ET ADOUR



Nature et environnement

Cette structure associative développe des actions autour de trois domaines d'action : sensibilisation, formation et éducation à l'environnement ; accompagnement des territoires dans des démarches de développement durable.

Toute l'année.

2028 Route d'Arremont
40390 SAINT-MARTIN-DE-SEIGNANX
+33 5 59 56 16 20

GRAINES DE PARTAGES



Nature et environnement

Graines de Partages est une association basée sur la protection de l'environnement et le maintien du lien social. La brocante Eco-Solidaire, recyclerie de l'association Graines de Partages est une brocante associative. Son objectif est de donner une seconde vie aux objets.

Du 12 janvier au 24 décembre 2022

1186 Route d'Orthez • **40350 MIMBASTE**
+33 9 81 20 14 74 • +33 6 50 62 28 15
grainesdepartage40@gmail.com

ATELIER DE LA PHOTOGRAPHIE



Commerce

L'atelier de photographie est une équipe de passionnés d'images, fixes et animées. Le responsable de la photographie est diplômé de l'E.T.P.A (Ecole Technique de Photographie et d'Animation).

Toute l'année.

1034 Route du Moulin de Jouanin • **40300 CAGNOTTE**
+33 5 58 73 79 13 • +33 6 43 28 39 50
didierchambon.atelier@orange.fr
didierchambon-atelierdelaphotographie.com

TERAFEU TERAFOUR



Commerce

Terafeu Terafour est un atelier d'artisanat existant depuis 4 générations. Marque déposée de produits culinaires de qualité, façonnés artisanalement. Pièces fabriquées au tour du potier et émaillées par trempage, sans plomb, ni cadmium.

Toute l'année.

1690 Route d'Orthez • **40360 TILH**
+33 5 58 55 31 60
terafeu-terafour.com

CHARLES ADOUR VTC



Transport

Voiture de transport avec chauffeur. Pour tout déplacement, privé ou professionnel. Toutes distances 24h/24, 7j/7, transferts depuis/vers la gare. Prestation assurée en Skoda Kodiaq. Sur réservation.

Toute l'année.

65 Chemin de Perquillon • **40300 ORTHEVIELLE**
+33 6 81 76 31 48
c_madaj@orange.fr

VOYAGES LASSERRE



Transport

Les Voyages Lasserre proposent le déplacement en autocar, vers toutes destinations. Autocaristes depuis plus de 50 ans, les Voyages Lasserre organisent avec vous, vos projets d'excursions, de déplacements ou de voyages.

Toute l'année.

155 Route de Tilh • **40290 HABAS**
+33 5 58 98 06 33
contact@voyages-lasserre.com
voyages-lasserre.com

ASSOCIATION QUILLES DE 9



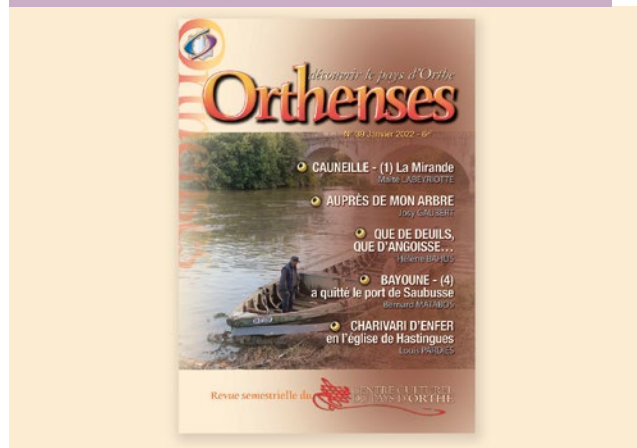
Culture

L'association vous propose la présentation et l'initiation au jeu de quilles de 9, tous les jeudis à 15h à l'Espace Bientz de Pouillon. Vous avez aussi la possibilité d'assister à une partie tous les mardis à partir de 17h00.

Toute l'année.

610 Bis Boulevard des Sports • 40350 **POUILLON**
quilles.9.pouillon@gmail.com

CENTRE CULTUREL DU PAYS D'ORTHE



Culture

Le Centre Culturel du Pays d'Orthe est un espace de ressources et de découverte documentaire qui propose la consultation d'archives et de publications, l'organisation d'évènements (journée des livres, journée des plantes...).

Toute l'année.

807 Chemin Dussaut • 40300 **PEYREHORADE**
+33 5 58 73 06 02
aortenses@wanadoo.fr
centrecultureldupaysdorthe.com

POUILLON CULTURE ET TRADITIONS



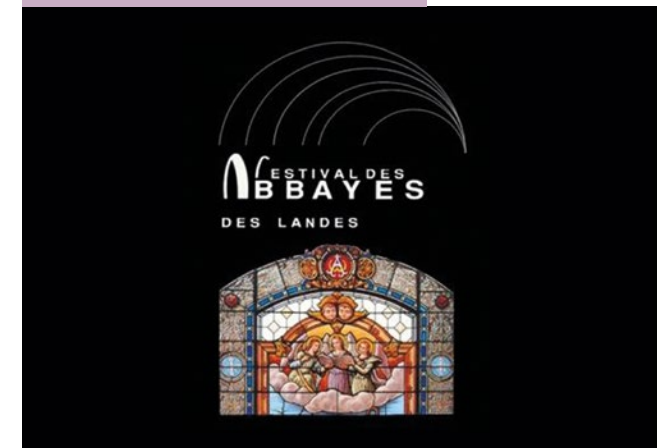
Culture

L'association Pouillon Culture et Traditions propose toute l'année des animations musicales, folkloriques et patrimoniales. Elle a pour objectif la mise en valeur de la Chalosse de Pouillon et de ses activités à travers la découverte de son terroir.

Toute l'année.

30 Chemin de Lahitte • 40350 **POUILLON**
+33 5 58 98 38 93

FESTIVAL DES ABBAYES



Culture

Cette association organise chaque année le Festival des Abbayes, qui associe musique classique et sites prestigieux des abbayes et églises classées du département.

Pendant le Festival des Abbayes de mai à juin

21 Avenue de la Liberté • 40990 **SAINT-PAUL-LES-DAX**
festivalabbayes40@orange.fr

COMPAGNIE CÉTO



Culture

Compagnie professionnelle de théâtre et de marionnettes. La Compagnie Céto propose et organise pour un public très large des spectacles, événementiels, ateliers, stages, troupes d'amateurs.

Toute l'année.

64 Bis Place de la Mairie • 40350 **GAAS**
+33 5 58 98 37 86 • +33 6 81 31 00 64
compagnie.ceto@wanadoo.fr
compagnieceto.com

LES AMIS DE SORDE ET DU PAYS D'ORTHE



Culture

L'association a pour objectif de promouvoir l'histoire, la culture et le patrimoine local par le biais de conférences, expositions, visites guidées, participation active aux Journées du Patrimoine. Elle se propose aussi d'aider toutes recherches se rapportant à l'archéologie, la géographie et les traditions de la commune.

Toute l'année.

40300 **SORDE-L'ABBAYE**
amis.de.sorde@gmail.com

**CHŒUR D'HOMMES
DU PAYS D'ORTHE LOUS GAOUYOUS**



Culture

Chant choral : concerts et animations. Groupe actuellement composé de 40 chanteurs unis par la passion du chant a cappella et des chants traditionnels.

Toute l'année.

21 Rue Sainte Catherine • 40300 **PEYREHORADE**
+33 5 58 73 14 33
gaouyous@gmail.com
gaouyous.blogspot.com

FRANÇOIS MASSAGES



Bien-être

François vous propose : massages et réflexologie plantaire à domicile, en entreprise, sur votre lieu de villégiature. Ses secteurs d'intervention : Landes, Pays Basque, Béarn et Chalosse.

Toute l'année.

293 Route de Meyrau • 40290 **HABAS**
+33 6 89 40 98 80
francois.massages@live.fr
francois-massages.com



**Pour un séjour écoresponsable
en Pays d'Orthe et Arrigans,
nos partenaires s'engagent dans
une démarche de Tourisme Durable.
Hébergements, loisirs, sites de visites...
tous s'attachent à préserver
et valoriser l'environnement.**

ACTIVITÉS ET LOISIRS

2X AVENTURES – 40300 Sorde l'Abbaye
ABBAYE DE SORDE – 40300 Sorde l'Abbaye
LES JARDINS DE NIGELLE – 40300 Tilh

HÉBERGEMENTS

CHÂTEAU D'ESTRAC (chambres d'hôtes) – 40300 Hastinges
ALAUDY VACANCES (gîtes) – 40290 Ossages
CAMPING LA COMTESSE (camping) – 40300 Belus
PORT CARRERE (Gîtes et camping) – 40300 Orist
CHÂTEAU SAINT-MARTIN (chambres d'hôtes) – 40350 Pouillon
CHAMBRES D'HÔTES JOUANDOUS (chambres d'hôtes) – 40290 Habas
LES TAOULÈRES (chambres d'hôtes) – 40300 Hastinges
MAISON BASTA (chambres d'hôtes) – 40300 Orthevielle



À l'écoute



Bienvenue en Pays d'Orthe et Arrigans, terre préservée et authentique du Sud des Landes située aux frontières du Pays Basque et du Béarn !

Pour son nouveau podcast, l'Office de Tourisme vous invite à découvrir ses paysages, sa gastronomie, son patrimoine bâti préservé, ses activités à travers les témoignages de ses habitants.

De quoi vous projeter pour vos futures vacances.



www.tourisme-orthe-arrigans.fr

facebook @tourismeOrtheArrigans

Directrice de la publication : Marion Descors

Responsable éditoriale & direction artistique : Faustine François

Graphisme : Stéphane Nikel • Rédaction : Faustine François et Célia Dulong

Crédits photos : OTPOA et partenaires, CDT40, CCPoA, Elow, Yohan Espiaube, Mairie Pouillon, François Blasquez, Jpeg Studio, William Daniels, Yves Véron et MFAT, Knechtel, Bienvenue à la Ferme, Qualité Landes, Descazeaux, MPB Light, Shutterstock, Pierre-Olivier Boulzaguet, Célia Dulong

Guide réalisé par Pop Communication • faustine@pop-communication.com • tél. +33 (0)6.09.51.83.20
Impression : Ganboa • Parution annuelle : Mars 2022