

TERRE D'EXPÉRIENCES AU SUD DES LANDES

# Authentique

PAYS D'ORTHE ET ARRIGANS - MAGAZINE N°3

*Anselme*  
*Petit prodige*  
*de la main nue*

**Canard**  
**saumon**  
**kiwi...**

**Nos produits**  
**locaux à tester !**

**SORTIES**  
**AVEC LES**  
**HABITANTS**  
**DE LA VALLÉE**

**DOSSIER**  
**SPECIAL**  
**Vallée**  
**du kiwi**



GRATUIT • ÉDITION 2023  
[www.tourisme-orthes-arrigans.fr](http://www.tourisme-orthes-arrigans.fr)

## Où nous trouver ?

ACCESS / ACCESO

147, allée des Évadés  
40300 Peyrehorade

+33 (0)5 58 73 00 52  
tourisme@orthe-arrigans.fr

## Ouvertures Opening / Aperturas

### Toute l'année, sauf juillet et août

All year (except july and august)  
Todo el año (excepto julio y agosto)

Du mardi au vendredi  
de 9h30 à 12h30 et de 14h00 à 17h30

From tuesday to friday  
9:30 / 12:30 am - 14:00 / 17:30 pm  
Desde martes a viernes  
9:30 / 12:30 - 14:00 / 17:30

Fermé les jours fériés et pendant  
les vacances de fin d'année

Closed on public holidays  
and Christmas holidays  
Cerrado días festivos y vacaciones  
del fin del año

### Juillet et août

July and august / Julio y agosto

Du lundi au samedi  
de 9h30 à 13h00 et de 14h30 à 18h00

Dimanches et jours fériés  
du 14/07 au 15/08 - de 10h00 à 13h00

From monday to saturday  
9:30 / 13:00 am and 14:30 / 18:00 pm  
Sunday and public holidays from 14/07 to 15/08  
10:00 / 13:00 am

Desde lunes a sábado  
9:30 / 13:00 y 14:30 / 18:00

Domingos y días festivos,  
Desde 14/07 al 15/08 - 10:00 / 13:00

# VOUS INFORMER, NOTRE PASSION

L'équipe de l'Office de Tourisme se tient à votre disposition  
pour préparer votre séjour et répondre à toutes vos questions.  
N'hésitez pas à contacter nos conseillères par téléphone  
au +33 (0)5 58 73 00 52 ou par mail à [tourisme@orthe-arrigans.fr](mailto:tourisme@orthe-arrigans.fr)

The Tourist Office staff are at your disposal to prepare your stay and answer your questions.  
Contact them by telephone at +33 (0)5 58 73 00 52 or email at [tourisme@orthe-arrigans.fr](mailto:tourisme@orthe-arrigans.fr)

El equipo de la oficina de turismo está a disposición para preparar su estancia y contestar  
a sus preguntas. Pongase en contacto con ellas por teléfono al +33 (0)5 58 73 00 52 o  
por email al [tourisme@orthe-arrigans.fr](mailto:tourisme@orthe-arrigans.fr)



**Hélène**

Chaque année,  
j'attends avec impatience que  
les abbayes dévoilent leur  
programmation culturelle,  
surtout les expositions.

#### Son coup de cœur

C'est le moment de découvrir  
le cryptoportique restauré  
de l'Abbaye de Sorde.

#### Le petit plus

Pas besoin de faire  
beaucoup de kilomètres  
pour visiter nos pépites.



**Élodie**

J'aime sillonner le territoire  
à la découverte de nouveaux  
paysages, je m'émerveille toujours  
autant de cette diversité propre  
à la Vallée du Kiwi.

#### Son coup de cœur

Admirer un superbe  
lever de soleil au bord de l'eau.

#### Le petit plus

Terra Aventura, une chasse  
aux trésors grandeur nature  
pour petits et grands.



**Sandrine**

Le mercredi matin,  
c'est toujours un plaisir d'aller  
faire mes emplettes au marché  
de Peyrehorade, j'y trouve des  
produits de saison et de qualité.

#### Son coup de cœur

M'y perdre au printemps afin  
d'y trouver des plants pour mon  
potager, et des plantes aussi.

#### Le petit plus

Le petit-déjeuner à la fourchette  
proposé dans les restaurants  
du centre-ville.



Retrouvez ses bons plans



# SOMMAIRE

À seulement trente minutes de l'océan Atlantique, la Vallée du Kiwi est une charmante campagne vallonnée de l'arrière-pays landais, à cheval entre le Pays Basque et le Béarn. À travers ce magazine, nous vous en dévoilons un peu plus sur ce territoire et ses secrets.

Only thirty minutes from the Atlantic Ocean, the Kiwi Valley is a charming area of the southern Landes. With this magazine, discover our territory and its secrets.

A sólo treinta minutos del Océano Atlántico, el Valle del Kiwi es una encantadora región del sur de las Landas. Con esta revista, descubra nuestro territorio y sus secretos.

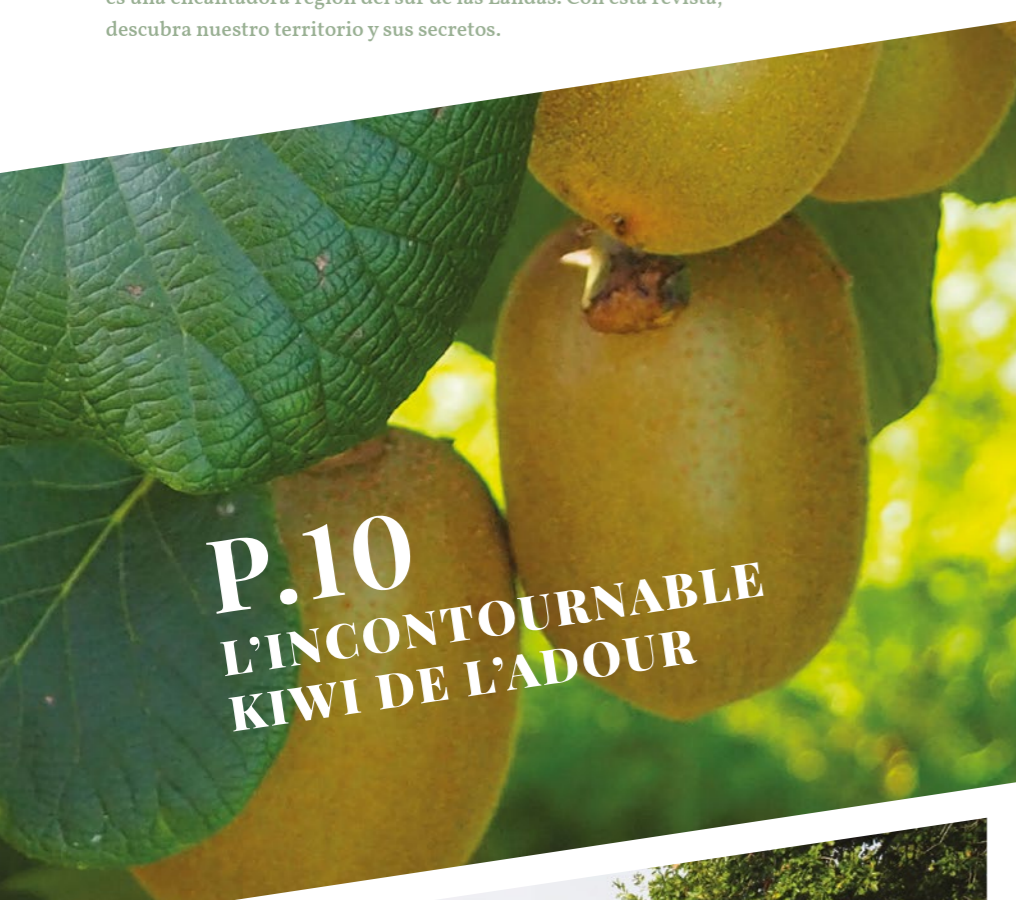


**P.8**  
**PORTRAIT**  
**D'ANSELME**



**Tourtière à l'armagnac**  
**faite maison**  
Petite : 2 à 3 pers .....6,50 €  
Moyenne : 4 à 5 pers...9,50 €  
Grande : 8 pers.....13 €  
Ingrédients : ( farine , œuf, sel, huile de tournesol, sucre, beurre, margarine, pomme ou pruneaux, armagnac, rhum, vanille de bourbon )

**GOURMANDISES**  
**P.14**



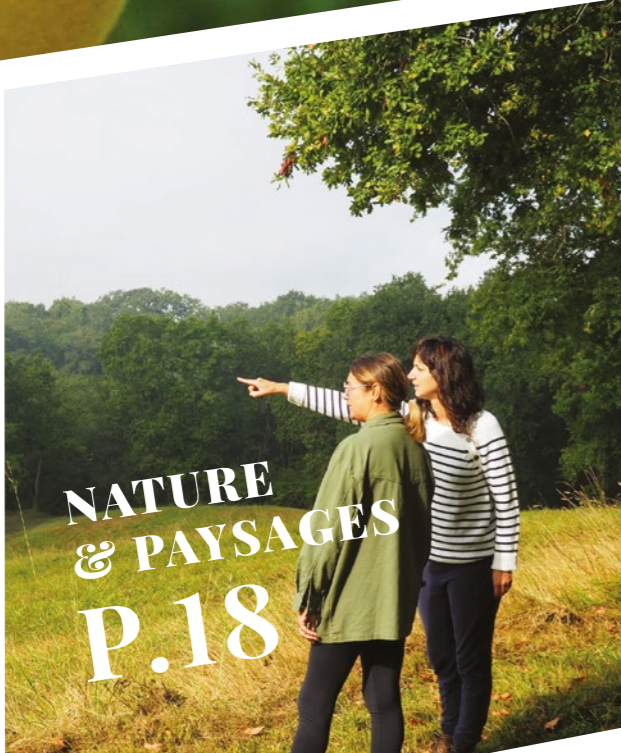
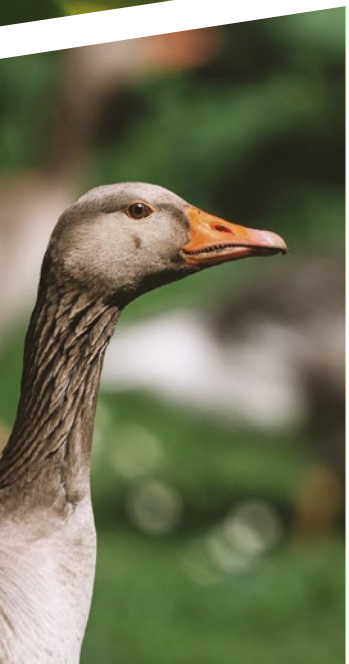
**P.10**  
**L'INCONTOURNABLE**  
**KIWI DE L'ADOUR**



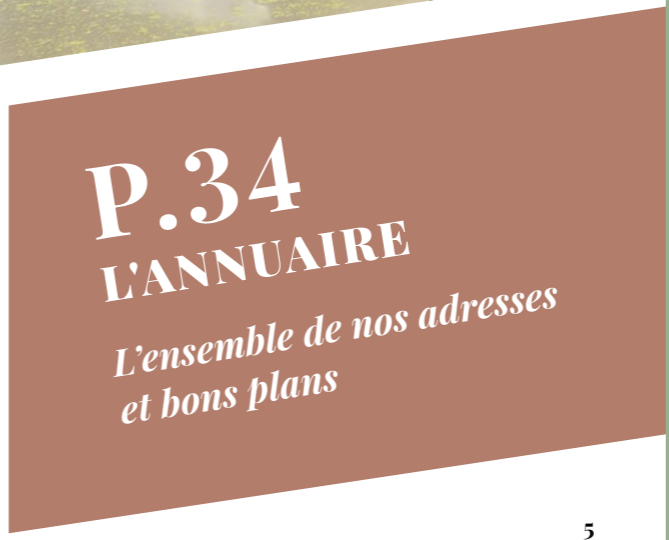
**ACTIVITÉS**  
**EN PLEIN AIR**  
**P.20**



**P.24**  
**J'AI TESTÉ**



**NATURE**  
**& PAYSAGES**  
**P.18**



**P.34**  
**L'ANNUAIRE**  
*L'ensemble de nos adresses et bons plans*

## Édito

Bienvenue dans la Vallée du Kiwi ! Un territoire riche et authentique qui vous fera vivre des rencontres et des moments inédits.

Que vous soyez ici de passage, en séjour, ou résident permanent... ce magazine vous dévoile le meilleur de ce beau territoire : son patrimoine, ses sites naturels, sa gastronomie, ses habitants...

Au travers de sa sélection coups de cœur, l'équipe de l'Office de Tourisme fera tout pour rendre votre séjour inoubliable ! La Vallée du Kiwi, destination des possibles !

Welcome to the Kiwi Valley ! A preserved and authentic land, that will make your stay unbelievable. This magazine give you some choices of the best ideas to discover the area : patrimony, natural sites, gastronomy and inhabitants.

¡ Bienvenido en el Valle del Kiwi ! Un sitio muy preservado y auténtico, con encuentros y momentos excepcionales. Esta revista le da una selección de las mejores ideas para descubrir el territorio : patrimonio, sitios naturales, gastronomía y residentes.



**Robert BACHERÉ**  
Président de l'Office de Tourisme

# Les petits plus de l'Office de Tourisme

Advantages of the Tourist Office  
Ventajas de la Oficina de Turismo

## Services

SERVICES / SERVICIOS

Notre choix d'articles souvenirs proposés en boutique afin que vous puissiez ramener un petit bout de chez nous chez vous !



## Une destination connectée

A CONNECTED HOLIDAY DESTINATION / UN DESTINO CONECTADO

Toute l'actualité touristique en ligne :  
[www.tourisme-orthe-arrigans.fr](http://www.tourisme-orthe-arrigans.fr)

- LaValleeduKiwi
- lavalleeduKiwi
- ValleeduKiwi

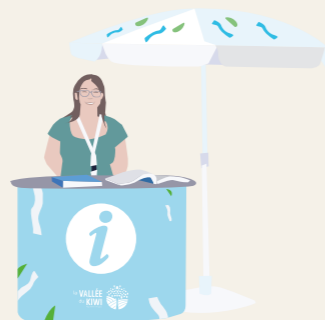
## Accueil mobile

Les rendez-vous de l'Office de Tourisme

TOURIST APPOINTMENTS / CITAS TURISTICAS

L'équipe de l'Office de Tourisme vient à votre rencontre pour vous fournir tous ses bons plans !

Retrouvez toutes les dates sur :  
[www.tourisme-orthe-arrigans.fr](http://www.tourisme-orthe-arrigans.fr)



## Points Infos Tourisme

INFORMATION POINTS / SITIOS DE INFORMACION

Retrouvez toute l'info touristique sur les Points Infos Tourisme situés sur les lieux suivants :

- **Habas** (Mairie)
- **Saint-Lon-les-Mines** (Gnàc & Pause)
- **Hastingues** (Mairie, Aire d'autoroute)
- **Sorde l'Abbaye** (Mairie)
- **Pouillon** (Restaurant du Lac de Luc)
- **Peyrehorade** (Piscine, Carrefour Market)
- **Bélus** (Camping La Comtesse)



# NOS ENGAGEMENTS

UNDERTAKING / COMPROMISO



ET SURTOUT ON PARTAGE DE BONS MOMENTS !



## Une destination responsable

La Vallée du Kiwi et son Office de Tourisme sont engagés dans une démarche de tourisme durable. Nos engagements : acheter éco-responsable, réduire la production de déchets, préserver la ressource en eau, réduire la consommation d'énergie, limiter la pollution numérique, favoriser la biodiversité, sensibiliser notre personnel et notre clientèle.

## Une destination qualité

L'Office de Tourisme de la Vallée du Kiwi est titulaire de la marque nationale Qualité Tourisme, qui vous garantit des prestations de qualité. Notre équipe est engagée pour votre satisfaction.



## Une destination accueillante

Notre Office de Tourisme est classé en catégorie 3 des Offices de Tourisme de France. Nous sommes là pour vous faire découvrir les richesses du territoire et vous en offrir le meilleur.



## Une destination accessible

L'accessibilité est une priorité pour l'Office de Tourisme de la Vallée du Kiwi, labellisé Tourisme et Handicap depuis 2019.





# Anselme

## Petit prodige de la main nue

À seulement 10 ans, en 2022, Anselme a été titré champion de France de main nue. Passionné par la pelote basque depuis son plus jeune âge, ce petit landais a su rapidement se démarquer dans ce sport traditionnel. Rendez-vous sur le fronton de Saint-Lon-Les-Mines avec un enfant, qui a déjà tout d'un grand.

At only 10 years old, Anselme has been crowned the 2022 French champion. Let's meet on the Saint-Lon-Les-Mines fronton with a child who already has all the makings of a great one.

Con sólo 10 años, Anselme se proclamó campeón de Francia en 2022. Encontrémonos en el frontón de Saint-Lon-Les-Mines con un niño que ya tiene todas las papeletas para ser un grande.

### Anselme, depuis combien de temps joues-tu à la main nue ?

Je joue à la main nue depuis que j'ai 5 ans au club de Pays d'Orthe Main Nue.

### Peux-tu nous raconter qui t'a initié à ce sport, et qu'est-ce qui t'a plu ?

J'ai découvert ce sport grâce à mes copains qui y jouaient après l'école. J'ai voulu essayer pour pouvoir m'amuser avec eux. J'aime ce sport car il se pratique sur différents terrains et qu'on peut aussi jouer en équipe. Mes premiers entraîneurs étaient Christophe Lafitte et Yannick Castagnet. Aujourd'hui, c'est toujours Christophe Lafitte, avec Michael Cavrot.

### Quelles sont les règles de la main nue ? Sont-elles les mêmes à tous les niveaux ?

Il y a une balle, que l'on appelle la pelote. Les joueurs, seuls ou par équipe de deux, doivent chacun leur tour taper dans la pelote pour la renvoyer sur le mur. Il ne faut surtout pas qu'elle atterrisse en dehors ou sur les lignes, qui sont situées au sol et sur les murs. Sinon, on dit qu'elle est fausse et le point est pour l'adversaire. Chez les adultes, c'est celui qui a remporté le point qui engage. Pour les enfants, le changement se fait tous les 5 points pour donner autant de chances aux deux rivaux.

### Tu es très jeune mais tu as déjà remporté plusieurs prix. Quels sont les titres que tu as gagnés ?

J'ai remporté plusieurs fois la Finale de la Coupe des Landes, par exemple en 2019, quand j'avais 7 ans en mini-poussin. L'année dernière, à Biarritz en avril, j'ai remporté le Championnat de France de main nue en poussin en mur à gauche, contre mon copain Toan !

### Tu devais être très concentré, qu'as-tu ressenti quand on t'a annoncé que tu étais champion de France ?

Oui j'étais très concentré. Si tu ne l'es pas, tu mets la pelote fausse et donc tu perds. Quand j'ai su que j'avais gagné et que j'étais champion de France, j'étais très content, parce que ces compétitions ne se déroulent pas souvent et ne sont pas faciles.

### Quels sont les différents types de manière de jouer à la pelote ?

Il existe plusieurs disciplines comme la main nue, la pala ou bien la chistera, qui se joue avec un gant en osier, mais toutes ont les mêmes règles. Selon la saison, nous pouvons aussi jouer dans différents lieux : le mur à gauche, mon favori, car il est possible de s'aider des deux parois pour marquer, le fronton ou le trinquet.

### Quel est ton rythme d'entraînement ? Toi qui es un joueur de main nue, comment fais-tu pour ne pas avoir mal aux doigts quand tu tapes dans la pelote ?

Je m'exerce une fois par semaine, le mercredi après-midi. Je n'ai pas mal car je me protège les mains et les doigts à l'aide de "tacos". Ce sont des bandes de mousse découpées et tenues sur la main par des rubans adhésifs. On appelle généralement ça des pansements. En plus, les pelotes sont adaptées à l'âge des joueurs. Plus tu es jeune, moins elles sont volumineuses et dures.

### As-tu des projets ou des rêves ?

J'adore la pelote mais je joue surtout pour le plaisir et pour m'amuser. J'aimerais plus tard devenir médecin.

Journaliste : Chloé Pingard • Photographe : Céline Zilly



Tout savoir sur la main nue, sport traditionnel du sud-ouest



# L'incontournable Kiwi de l'Adour



Rencontre avec  
Monsieur Malfatti, producteur  
de kiwis de l'Adour



Rond, juteux et velu, le Kiwi de l'Adour est le fruit emblématique du Sud-Ouest. Produit en France depuis près de 50 ans, son goût acidulé, frais et corsé plaît aux plus petits comme aux plus grands. Découvrez l'histoire de cette star locale.

The Kiwi de l'Adour is the emblematic fruit of the South West of France. Discover the history of this local star.

El Kiwi de l'Adour es la fruta emblemática del Suroeste de Francia. Descubra la historia de esta estrella local.



## QUELQUES CHIFFRES

La Vallée de l'Adour s'étend sur plus de 50 kilomètres le long des Gaves et de l'Adour, entre les départements du Gers, des Landes et des Pyrénées-Atlantiques, et bénéficie de plus de 380 hectares destinés à la production de son fruit. Durant la saison 2020-2021, pas moins de 4 266 tonnes de Kiwis de l'Adour variété Hayward Label Rouge ont été récoltées, grâce au travail de 146 producteurs engagés dans la zone.

### DANS LA VALLÉE DU KIWI

Le sol riche et le climat océanique doux, dû à son emplacement idéal près des côtes, font de la région un lieu parfaitement propice au développement des plantations de kiwis. Grâce à l'apparition tardive des premières gelées dans la zone, le fruit se développe et se transforme lentement et dans les meilleures conditions, ce qui lui donne sa sucrosité naturelle. Les récoltes se font à la main durant le mois de novembre, sur une dizaine de jours. Ils sont ensuite amenés en station fruitière, où ils sont laissés trois à quatre jours en extérieur afin que les pédoncules sèchent à l'air libre. Pour augmenter leur taux de sucre, ils sont finalement affinés durant un mois à basse température.

### À TRAVERS LE MONDE

Originaire de Chine et autrefois nommé "Yangtao", qui signifie "Pêche du Yang", le kiwi était alors utilisé comme ornement et servait à lutter contre la fièvre. Au début du XXème siècle, la Nouvelle Zélande, qui rebaptise le fruit "kiwi" en raison de sa ressemblance avec l'oiseau portant le même nom, entreprend sa culture et devient rapidement un important producteur.

Dans les années 1960, alors qu'une bactérie décime tous les vergers de poires et de pêches de la zone de l'Adour, Henri Pedelucq, ingénieur agricole, découvre le kiwi lors d'un voyage en Nouvelle-Zélande et remarque les similitudes environnementales entre ce pays et le Sud-Ouest de la France. Il en ramène quelques plants dans la Vallée de l'Adour pour effectuer des tests.

### UN PRODUIT LABELLISÉ

En 1992, le Kiwi de l'Adour variété Hayward obtient le Label Rouge, qui garantit un produit de grande qualité, tant au niveau gustatif (sucrosité, densité...) que sur les conditions de sa culture. En 2009, il obtient le signe européen IGP (Indication Géographique Protégée) qui assure sa provenance géographique et sa traçabilité, de la production à la commercialisation. Les deux labels étant aujourd'hui couplés, un kiwi Label Rouge provient obligatoirement de la Vallée de l'Adour !

### UN PLAISIR POUR LES PAPILLES

Peu calorique et gorgé de vitamines C et E, le kiwi est idéal pour rester en forme et tonique. À consommer de préférence en pleine saison entre décembre et mai, sa peau doit être brun clair et non fripée lors de l'achat. Pour bien le choisir, il suffit de positionner ses doigts sur les extrémités et d'exercer une légère pression. La chair doit être souple mais pas molle. À maturité, il se conserve trois à quatre jours à température ambiante, ou sept à dix jours au réfrigérateur. En lamelles sur un savoureux cheesecake ou associé à quelques délicates tranches de saumon fumé, il se marie aussi bien avec les plats sucrés que salés. La recette la plus efficace ? Simple et coupée en deux, à déguster à la petite cuillère !

Journaliste : Chloé Pingard



# RENCONTRES

## AVEC LES GREETERS DE LA VALLÉE DU KIWI

**Le Greeter est un habitant amoureux et passionné de son territoire. Il accompagne bénévolement les touristes et partage avec eux ses spots favoris, ses coups de cœur ou encore ses anecdotes. Dans la Vallée du Kiwi, pas moins de quatorze ambassadeurs se proposent de vous faire découvrir la région tout au long de l'année. Voici quelques-uns de leurs profils.**

Greeters are local people who take you on free tours and share their favorite spots.

Greeters son unas personas apasionadas de su localidad que le proponen paseos gratuitos y presentan sus favoritos sitios locales.

Le terme "greeter" ("hôte" en français) apparaît dans les années 90 à New-York grâce au programme "Big Apple Greeter", ayant pour ambition de redorer l'image de la ville. Le concept : permettre aux touristes de la visiter à travers les yeux des habitants. Le projet s'est par la suite répandu dans le monde entier, prenant même place dans la Vallée du Kiwi ! Rencontres chaleureuses, échanges culturels enrichissants et tourisme durable, les greeters sont, à n'en pas douter, la manière la plus charmante et authentique de découvrir notre belle région et ses secrets...

Journaliste : Chloé Pingard



**Découvrez  
Pouillon**  
avec  
*Marguerite*

« J'aime emmener les visiteurs à l'église Saint-Martin de Pouillon. Il est possible d'y contempler son chevet roman, ses nefs de style ogival, ses vitraux modernes et encore tant d'autres richesses. Je termine par une promenade dans le village et son théâtre de verdure. »

**Son coup de cœur**

La dédicace en latin gravée sur une pierre de l'abside indiquant la construction de l'église Saint-Martin au XIe siècle.



**Parcourez  
Habas**  
avec  
*Guy*

« J'invite les touristes pour une visite de Habas et de son patrimoine riche de huit châteaux et maisons de maîtres. Au Quartier Rachède se situe l'historique lavoir et sa fontaine à eau. Ce lieu témoigne de la vie et de l'activité du village au XIXe siècle. »

**Son coup de cœur**

Le marché des Saveurs et de l'Artisanat où il est agréable de flâner durant le mois d'août.

### Comment réserver sa balade ?

Pour informations ou réservations :  
05.58.73.00.52

[tourisme@orthes-arrigans.fr](mailto:tourisme@orthes-arrigans.fr)

Pour que ces instants restent conviviaux,  
ces balades gratuites sont réservées  
à 6 personnes maximum.



**Visitez  
Peyrehorade**  
avec  
*Jean-Luc*

« Peyrehoradais depuis toujours, je propose une balade dans le centre-ville à la découverte de son patrimoine et de son histoire. Accompagné de photographies du siècle dernier, je délivre aux plus curieux quelques anecdotes précieuses du village. »

**Son coup de cœur**

La rue de la synagogue et les trois cimetières israélites qui se cachent depuis 1627 dans la ville.



**Sillonnez  
Mouscardès**  
avec  
*Christiane*

« Situé sur un plateau dominant, Mouscardès offre de très beaux points de vue sur les Pyrénées et la campagne environnante. Je guide les visiteurs dans les ruelles de ce village considéré comme l'un des berceaux de la course landaise. »

**Son coup de cœur**

Le jumelage du club taurin des Coursayres des Arrigans avec le club Goya des Pescalunes de Lunel depuis plus de 30 ans, une preuve du dynamisme associatif du village.

*Le slow tourisme avec Dorine,  
greeter à Cauneille et animatrice nature !*



# GOURMANDISES...

Réputée pour sa gastronomie gourmande et savoureuse, la Vallée du Kiwi regorge de produits du terroir. Derrière ces spécialités se cachent agriculteurs, éleveurs ou encore restaurateurs, aux savoir-faire traditionnels et artisanaux.

With its gourmet and tasty gastronomy, the Kiwi Valley abounds in local products. We invite you to discover these specialities.

Con su gastronomía gourmet y sabrosa, el Valle del Kiwi abunda en productos locales. Le invitamos a descubrir estas especialidades.



Paysage vallonné, à la frontière du Pays Basque et non loin des montagnes du Béarn, la Vallée du Kiwi est marquée par une gastronomie singulière et authentique. Grâce à ses terres naturellement riches en alluvions et son climat océanique doux, la région jouit de nombreux atouts environnementaux pour développer ses propres productions. Restaurateurs passionnés, petits producteurs locaux ou encore marchés conviviaux témoignent d'une forte générosité culinaire et d'un savoir-faire unique.

Journaliste : Chloé Pingard

## Le top des produits

Top products Los mejores productos



### Saumon de l'Adour

Ce produit d'exception se pêche vers l'embouchure de l'Adour. Il se déguste à la Maison Barthouil où il est préparé et fumé selon une méthode ancestrale.



### Kiwi

Sucré et vitaminé, ce petit fruit est cultivé dans les Landes depuis plus de 40 ans. Gage de sa qualité, il possède une double labellisation : Label Rouge et Indication Géographique Protégée.



### Canard fermier des Landes

Star du Sud-Ouest, on ne présente plus le canard ! En foie gras, en magret ou en confit, ce produit authentique du terroir se décline sous toutes les formes.



### Pastis landais

Brioche traditionnelle parfumée à la vanille, au rhum ou à la fleur d'oranger, le pastis est un gâteau délicieux à déguster au dessert ou au goûter.



### Vins de Tursan

Ces vins possèdent depuis 2011 une Appellation d'Origine Protégée. Rouge, rosé ou blanc, il convient parfaitement à l'apéritif ou en accompagnement aux poissons et coquillages.



### Marché Peyrehorade

Dans une ambiance familiale, le marché de Peyrehorade regroupe tous les producteurs locaux chaque mercredi matin de 8H à 12H30, depuis 1358. Un rendez-vous culinaire à ne pas manquer !



## NOUVEAU!

### LA TRAVERSÉE GOURMANDE

Spécialement pensé pour vous accompagner durant votre séjour sur notre territoire, ce guide tourne autour des plaisirs gustatifs avec différents itinéraires pour découvrir la Vallée du Kiwi de la façon la plus ludique possible. Dans votre carnet de route, à récupérer à l'Office du Tourisme, cinq itinéraires sont proposés, vous permettant de partir à la rencontre des producteurs locaux et de sillonner à pied ou en voiture nos jolis paysages. Un cadeau vous sera remis après la validation de trois étapes !



# L'Auberge du Pas de Vent

## Des plats d'antan à la sauce actuelle

**Chef et propriétaire de l'Auberge du Pas de Vent, Aurélien Bellocq mijote à l'année de bons petits plats d'antan dans ce restaurant traditionnel landais. Situé au cœur du village de Pouillon, cet établissement est bien connu des locaux... et ce depuis des générations. Au menu, le chef s'inspire des recettes de grand-mères tout en injectant son style et sa modernité. Un incontournable pour les gourmands.**



Aurélien Bellocq

**Chef and owner of the Auberge du Pas de Vent, Aurélien Bellocq cooks up good old-fashioned dishes in this traditional restaurant. This establishment is well known to the locals. The chef is inspired by the recipes of his grandmothers. A must for gourmets.**

**Chef y propietario del Auberge du Pas de Vent, Aurélien Bellocq prepara platos tradicionales en su restaurante. Este establecimiento es bien conocido por los habitantes de la región. El chef se inspira en las recetas de sus abuelas. Imprescindible para gourmets.**

### Racontez-nous l'histoire de l'Auberge du Pas de Vent.

L'Auberge a vu le jour dans les années 1960. À l'époque, c'était un débit de boissons, particulièrement de vin, puis elle est devenue une épicerie. Quelques années plus tard, Madame Madeleine Tastet a développé quelques plats à déguster. Avec l'apparition du tramway qui passait à côté, il y avait pas mal de voyageurs à nourrir. L'établissement est devenu petit à petit une auberge typique avec des grandes tables.

### L'Auberge du Pas de Vent a une particularité : une salle dédiée au jeu de quilles.

Oui en effet, c'est l'ADN de l'Auberge. Dans les années 1970, un des propriétaires, Monsieur Marmande, était spécialiste du jeu de quilles qui consiste à abattre cinq des six quilles en présence, à l'aide de trois boulons (ou boulets). Il est à l'initiative de cette pièce très atypique car en intérieur et collée à la salle de restauration. On s'en sert souvent pour les banquets, les baptêmes ou les mariages. Pour tout vous dire, je me dis souvent que c'est une perte d'espace mais j'aimerais éviter d'y toucher... c'est mon côté sentimental. Ici, dans le quartier, j'aurais l'impression de trahir un peu tous les anciens si je coule une chape béton par-dessus, j'aurais le sentiment de recouvrir une partie de l'histoire. Depuis de nombreuses années, je suis très attaché à ce lieu. J'ai commencé ici mon apprentissage en 2005. J'ai baroudé ensuite dans de jolies maisons puis j'ai racheté en 2015.

### Que proposez-vous à la carte ?

Je suis anti-moderne. J'aime la cuisine qui a du goût, la cuisine de copains, la cuisine gourmande. Je ne veux pas être le routier du coin mais je ne veux pas non plus me prendre pour d'autres. Je veux être juste la bonne petite table où on peut venir avec des amis, de la famille, un peu au dernier moment et avec un ticket moyen abordable... raison pour laquelle je tiens à garder le menu du midi : entrée, plat, dessert à 14 €. Il me complique un peu la tâche car les propositions changent tous les jours et tout est fait le matin et maison... mais j'y tiens pour satisfaire toutes les bourses. Après, à la carte, on se situe autour de 50 € par personne. J'aime bien cette idée que les banquiers se mélangent avec les maçons. Les gens des bureaux se mélangent avec les artisans. Elle définit bien le mot auberge.

### Un exemple de plat ?

Je cuisine une poule au pot modernisée à partir de la même base que la recette traditionnelle d'antan. En fait, j'essaie de rappeler aux gens le goût de la cuisine de patience. Je commence souvent à cuisiner le lundi mais je ne sers pas le plat avant le mercredi, parce qu'il faut le laisser mijoter, il faut le décanter, il faut le laisser prendre au froid. Je ne suis pas dans cette cuisine de mode, le snacking. Ce n'est pas péjoratif, ce n'est juste pas mon style. Souvent les gens pensent que derrière les fourneaux c'est quelqu'un d'ancien alors qu'il y a huit ans, quand j'ai repris l'affaire, je n'avais que 26 ans. Les gens me saluaient et me demandaient le patron. Mais bon, je sais que je suis à contre pied des choses, et c'est ce que j'aime bien, c'est la cuisine que je veux vraiment faire.

Journaliste : Chloé Pingard • Photographe : Céline Zilly

281 Av. du Pas de Vent,  
40350 Pouillon  
05 58 98 34 65

Menu du jour à 14 €,  
à la carte 50 € en moyenne

Nous consulter pour  
les horaires d'ouverture

## LA RECETTE DU CHEF Parmentier de morue



### INGRÉDIENTS

#### Pour 4 personnes :

- 500 g de morue
- 350 g de patates douces
- 150 g de crème
- 50 g de beurre
- 1/2 citron
- 10 feuilles de sauge

#### Sauce :

- 300 g de piquillos
- 1 échalote
- 400 g de fumet de poisson
- 100 g de crème
- 1 gousse d'ail

### LA PRÉPARATION

- Dessaler la morue à l'eau froide puis ébouillanter à l'eau non salée.
- Cuire les patates douces à l'eau non salée, puis mixer avec la crème et le beurre.
- Emietter la morue et la mélanger à la purée de patates douces, ciseler la sauge, et ajouter le jus de citron.
- Pour la sauce, faire suer l'échalote, ajouter les piquillos et mouiller avec le fumet et la crème.
- Cuire 15 minutes et mixer puis passer au chinois.
- Dresser à votre goût, servir avec une salade ou des légumes crus, juste assaisonnés.

# NATURE & PAYSAGES



*À la découverte de la faune et de la flore locale*

**À cheval entre les plages landaises, le Pays Basque et les montagnes du Béarn, la Vallée du Kiwi bénéficie de paysages exceptionnels et variés au fil des saisons. Dorine, animatrice nature, détaille ses itinéraires favoris de balades à apprécier en famille ou entre amis.**

À la rencontre entre le Gave de Pau et celui d'Oloron, l'environnement de la Vallée du Kiwi se définit par de magnifiques forêts, de beaux milieux humides grâce aux barthes, et de grands coteaux offrant de merveilleux points de vue sur les montagnes des Pyrénées. Son emplacement idéal permet l'existence d'une large variété d'arbres feuillus tels que des chênes, des châtaigniers ou encore des charmes. Si vous êtes attentifs, vous remarquerez différentes empreintes dans la terre et des poils accrochés sur les écorces. Avec un peu de patience, vous aurez sûrement le privilège de rencontrer des chevreuils, des renards voire même des écureuils ! Mais ce n'est pas tout, la région a également la chance de se trouver dans un couloir de migration des grues, cigognes, pics et diverses autres espèces d'oiseaux. La nature qui nous entoure est très riche et regorge de trésors qu'il faut apprendre à observer et apprécier.

The Kiwi Valley offers a variety of landscapes throughout the seasons. Dorine, a nature guide, details her favourite walking routes to enjoy with family or friends.

El Valle del Kiwi ofrece una gran variedad de paisajes a lo largo de las temporadas. Dorine, guía de naturaleza, detalla sus rutas de senderismo favoritas para disfrutar con la familia y los amigos.

## ITINÉRAIRE BALADE 1 :

### *La boucle de Cauneille*

Le point de rendez-vous de cette première balade se situe à Cauneille, tout près de l'ancienne voie de tramway à vapeur qui reliait Bayonne, Peyrehorade et Dax jusque dans les années 1930. Le trajet débute en direction de la forêt, en sens inverse du chemin menant à Saint-Jacques de Compostelle. Un tunnel de verdure longeant une splendide propriété, qui était autrefois celle du poète Jean Rameau, débouche sur une vaste plaine humide. Un peu plus loin, un petit

passage descend tout droit en direction de vieilles et authentiques bâtisses, dans un joli quartier situé derrière le village de Cauneille. En suivant la lisière de la forêt de châtaigniers, un magnifique paysage apparaît, offrant un point de vue mémorable sur la chaîne de montagnes des Pyrénées.

Pour ce parcours de difficulté moyenne, il faut compter environ deux heures. Par temps humide, n'oubliez surtout pas vos bottes !



## ITINÉRAIRE BALADE 2 :

### *La découverte en famille*

Adaptée et encadrée pour les enfants, cette seconde promenade suit un parcours ludique autour d'une chasse aux trésors dans la nature. L'idée ? Éveiller la curiosité et développer le sens du toucher à travers des jeux éducatifs. Le point de rendez-vous débute au village de Bélus et commence par une marche dans un petit chemin à travers la forêt où les

participants doivent retrouver des éléments naturels au toucher : un végétal doux, une mousse piquante, une feuille dentelée ou encore des indices de présence animale. Afin d'approfondir leurs connaissances et de les titiller encore plus sur l'environnement, Dorine raconte des anecdotes autour de leurs trouvailles. La balade se termine

tranquillement dans un grand pré regorgeant de diverses espèces florales et dont la vue s'apparente à celle d'une carte postale. Une activité remplie de surprises et de belles découvertes !

Ce parcours idéal pour les familles avec enfants s'effectue en une heure et demie. Par temps humide, des bottes de pluie sont à prévoir !

## ZOOM Dorine

Habitante de la Vallée du Kiwi, Dorine est passionnée par la faune et la flore. Dorine est une greeter passionnée par la faune et la flore. Grande amatrice de nature, elle aime découvrir les coins et points de vue encore méconnus. Durant les beaux jours, ses camps sauvages pour les enfants cartonnent. Au programme : fabrication de cabanes, ateliers musicaux et balades en forêt !

Pour plus d'informations :  
07 83 87 23 62  
[www.tout-le-monde-dehors.fr](http://www.tout-le-monde-dehors.fr)

Journaliste : Chloé Pingard

## ACTIVITÉS EN PLEIN AIR



Féru d'activités aquatiques, vous êtes ici au bon endroit.  
Pour vous adonner à votre passe-temps favori, prenez votre sac à dos,  
votre canne à pêche, votre maillot de bain et vos lunettes de soleil,  
et découvrez nos idées de loisirs en extérieur.

If you love water activities, you've come to  
the right place. Take your backpack, fishing  
rod, swimsuit and sunglasses and check out  
our outdoor leisure ideas.

Si le gustan las actividades acuáticas, está  
usted en el lugar adecuado. Coge la mochila,  
la caña de pescar, el bañador y las gafas de sol  
y descubra nuestras ideas de ocio al aire libre.



### PARTIE DE PÊCHE

Idéalement située  
entre le Gave d'Oloron et  
l'Adour, la Vallée du Kiwi  
bénéficie d'un large choix de  
sites de pêche où brochets,  
aloses, saumons et bien  
d'autres espèces de poissons  
foisonnent.

Nos spots favoris :  
La Sablière à Peyrehorade  
et le Lac des Glès à Labatut.



### BALADES AU BORD DE L'EAU

À Sorde-l'Abbaye, dans une  
ambiance détendue et fun,  
profitez d'une balade en canoë  
kayak ou stand-up paddle sur  
le Gave d'Oloron et le parcours  
de la Petite Amazonie.  
Dans un décor verdoyant classé  
site Natura 2000, entre une  
faune et une flore exception-  
nelles, Aline, championne du  
monde de kayak, et Arnould,  
formateur et entraîneur dans les  
métiers du sport, vous accueil-  
lent avec le sourire et la bonne  
humeur, dans une démarche  
de sensibilisation au tourisme  
durable!

Accessibles dès cinq ans, les  
trajets, de 7 à 26 kilomètres,  
se déroulent à la demi-journée  
ou à la journée, en autonomie

ou accompagnés. Eaux calmes  
ou eaux vives, promenade  
détente ou parcours sportifs,  
il y en a pour tous les goûts !  
Durant votre balade, faites une  
pause pour pique-niquer sur les  
mini-plages de galets blancs.  
Cette activité en plein air est  
idéale pour se ressourcer et  
partager un agréable moment  
en famille ou entre amis.  
Avis aux plus aventuriers d'entre  
vous : l'équipe organise aussi des  
bivouacs sur deux jours, avec  
dîner autour du feu et nuit dans  
un hamac - dès sept ans.

**Pour plus d'informations :**  
06 10 61 79 02  
[2xaventures.com/fr](http://2xaventures.com/fr)

# NOS COUTUMES LANDAISES

**Terre de traditions, la Vallée du Kiwi bénéficie d'une multitude de coutumes à découvrir...**

**Esprit familial, partage et convivialité sont les maîtres-mots de ces héritages du passé, parfois spectaculaires et très divertissants. Voici quelques-uns des plus connus, se déroulant notamment lors de la période estivale.**

Land of traditions, the Kiwi Valley has a multitude of customs to discover. Here are some of the best known, especially during the summer months.

Tierra de tradiciones, el Valle del Kiwi tiene multitud de costumbres. He aquí algunas de las más conocidas, sobre todo durante el verano.

## Quilles de 9

Pratiqué de génération en génération en Chalosse, ce jeu traditionnel est un sport typique du Sud-Ouest apparu dès le XV<sup>ème</sup> siècle. En solo, le but consiste à renverser 9 quilles avec une boule de noyer tout en respectant 12 trajectoires prédéfinies, à réaliser dans un ordre particulier. Très technique, le geste demande adresse, stratégie et subtilité.

*Pour vous essayer à ce jeu ou assister à une partie, rendez-vous à l'espace Bientz de Pouillon : 610 Bis Boulevard des Sports, 40350 Pouillon quilles.9.pouillon@gmail.com*



## La Course Landaise



La Course Landaise est un sport régional reconnu, un élément de notre patrimoine culturel et une tradition vivante ancrée dans la modernité. C'est une tradition et un sport ancestral qui se pratique notamment dans les Landes. C'est aussi, bien souvent, l'évènement principal des fêtes de villages ! Les écarteurs doivent passer le plus près possible de la bête en effectuant une sorte d'écart tout en l'évitant. Les sauteurs,

quant à eux, réalisent des figures de gymnastique au-dessus de la vache. Mouscardès, berceau de cette discipline, compte de nombreux champions de France, des écarteurs avec au premier rang Jo Barère, Jean-Claude Ley, Alain Noguès, Jean-Pierre Rachou et Mathieu Noguès. Dans la Vallée du Kiwi, on compte 4 arènes : Estibeaux, Mouscardès, Pouillon et Tilh.

## Les Bandas

Tradition du Sud-Ouest, la banda est un ensemble de musiciens qui accompagnent les fêtes locales et événements culturels dans les villages. Composées de trompettistes, de saxophonistes ou encore de percussionnistes, la musique oscille entre musique paillarde et populaire, un mélange savant entre jazz, blues et salsa ! Les bandas accompagnent les fêtes locales et événements culturels dans les villages. Ces fanfares ambulatoires animent les rues de leurs morceaux. Tout l'esprit du Sud-Ouest ! Bonne humeur et convivialité assurées ! Retrouvez Los Campesinos à Pouillon, Los Gatchos et Los Bombanceros à Peyrehorade, Los Clarineros à Mimbaste, La Clique d'Estibeaux et La Lyre Habassaise.



## Les Fêtes locales

Lorsque les beaux jours arrivent, les villages se mettent à vibrer au rythme de leurs fêtes, grands rassemblements annuels et incontournables ouverts à tous. Au rendez-vous : bandas, courses landaises, concerts et diverses animations à apprécier en famille ou entre amis. Partagez ces moments de convivialité et imprégnés-vous des traditions et des arts de vivre !

L'incontournable dans la Vallée du Kiwi : les fêtes de Peyrehorade.

## Le Festayre

Le festayre - ou hestayre dans le sud des Landes - est un terme gascon désignant les participants aux férias du Sud-Ouest. Facilement reconnaissable à sa tenue traditionnelle, il est habillé d'un t-shirt et d'un pantalon blancs, rehaussés par un foulard, une ceinture et un béret aux couleurs du village célébré - généralement rouge, bleu ou vert. Un passage obligé lors de votre séjour dans la région, en famille ou entre amis !

Journaliste : Chloé Pingard

# J'ai testé

## La traversée des côteaux

Le carnet de route « Traversée gourmande » détaille cinq parcours à suivre dans la Vallée du Kiwi. Testés et approuvés par l'équipe de l'Office de Tourisme, je me suis laissée tenter par l'itinéraire numéro 1, entre visites à la ferme et producteurs de vins.

This gourmet roadbook details 5 routes in the Kiwi Valley. Discover the first itinerary.

Este roadbook gastronómico detalla 5 rutas por el Valle del Kiwi. Descubra el primer itinerario.



Au départ de Biarritz, je rejoins Mimbaste en 45 minutes chrono, environ 30 minutes d'autoroute et 15 minutes de petites routes vallonnées. Ici, les paysages changent littéralement de ceux de la côte Atlantique. Je suis transportée à la campagne, au milieu d'une nature superbe avec en toile de fond les montagnes de Pyrénées. Entre champs de kiwis et forêts, ma route contemplative est pointuée de villages authentiques et ravissants car fleuris.

Journaliste & Photographies : Faustine François



1.

J'arrive devant la ferme Bastebielle. Composée de plusieurs maisons typiques - poutres apparentes et volets colorés bleus ciels - je me présente à l'accueil et discute avec un des membres de la famille. Il m'apprend que cette propriété appartient à la famille Lesgourgues depuis 1915 et cinq générations ! Il m'explique que l'essor du canard gras arrive à la fin des années 60 avec le magret de canard et la démocratisation du foie gras. Ici, tous les canards sont élevés en plein air et gavés traditionnellement au maïs sans OGM. Médaille d'or dans la catégorie « foie gras entier de canard en conserve » en 2020 au Concours Général Agricole, c'est l'endroit idéal pour faire le plein de conserves notamment la manchonnade de canard à tester en parmentier.



2.

Je reprends la voiture et 10 minutes plus tard, j'arrive sur le parking de la cave des vignerons de Tursan. Depuis 1958, plus de 90 vignerons et leurs familles sont réunis au sein de cette cave coopérative. Ensemble, ils cultivent et produisent en moyenne 30 000 Hls de vins sous signes de qualité en AOP Tursan et IGP Landes. Depuis plusieurs décennies, cette aventure collective fédère tout un territoire, du conseil au suivi du vignoble, jusqu'à la mise en bouteilles. Un vrai bon plan pour tous ceux qui souhaitent découvrir les vins locaux (rouge, blanc et rosé). Vous trouverez aussi du Floc de Gascogne et de l'Armagnac.



3.

La route entre la boutique de Pouillon et le domaine du Tastet sillonne les coteaux de vignes, je reste dans la thématique du jour ! Sur place, je rencontre un des fils Romain, tous les deux vignerons indépendants sur la propriété familiale. Depuis plusieurs générations - dont l'origine se perd vers l'an 1684 - ils travaillent une palette de cépages éparpillée sur 14,5 hectares ce qui permet d'élaborer une gamme complète de vins de Chalosse, charmeurs et de caractère. Depuis plus de 30 ans, les vins (rouge, blanc, rosé) sont régulièrement récompensés pour leurs qualités dans le Guide Hachette des vins ou plus récemment au Concours Général Agricole de Paris.



4.

Dernière étape, je me dirige vers la ferme Escazaouis située dans le petit village de Misson. Ici, à l'époque du métayage, dans les années 1920, la production de canards servaient uniquement à la consommation personnelle de la famille Darboucabe. Peu à peu, la production de canards à foies gras s'est imposée et l'exploitation a été transmise récemment à James et Amélie Clayton. Tous deux ont à coeur de réaliser de bons produits, avec passion. Situé au coeur de la Chalosse, les canards sont élevés en plein air, nourris et gavés au maïs grains entier produits également sur les terres de la ferme. Je suis repartie avec quelques conserves supplémentaires... et des idées de recettes pleins la tête. Qui va bientôt organiser le dîner de l'année ?



# Notre programme Spécial Vacances

**L'heure des beaux jours a sonné ! Le moment idéal est venu pour se retrouver et partager en famille ou entre amis d'agréables souvenirs. Nous avons sélectionné quelques idées d'activités à tester dans la région, pour petits et grands.**

The time has come to get together and share pleasant memories with family and friends. Here are some ideas for activities for all.

Ha llegado el momento de reunirse y compartir agradables recuerdos con la familia y los amigos. He aquí algunas ideas de actividades para todos.

## Activités tout-petits

Activities for children    Actividades para niños



### Les Zoos de Labenne et d'Asson

Activité idéale pour tous les membres de la famille, observez les wallabys et les zèbres du zoo de Labenne ou encore le tigre blanc et les pandas roux du zoo d'Asson. Pour une expérience encore plus unique et immersive, découvrez le métier de soigneur le temps d'une journée ou partez à l'aventure du Jurassique dans un parcours dédié !

**Zoo de Labenne**  
05 59 45 43 93

Plus d'infos sur : [www.zoo-labenne.com](http://www.zoo-labenne.com)

**Zoo d'Asson**  
05 59 71 03 34

Plus d'infos sur : [www.zoo-asson.org](http://www.zoo-asson.org)

### La Petite Ferme de Pouillon

Ce grand parc aux espaces verdoyants s'étend sur plus de 5 hectares. Accueillant lamas, chèvres naines ou encore lapins, cette ferme pédagogique fait le plus grand bonheur des tout-petits! Sur place, vous pouvez également profiter de nombreuses activités avec vos enfants : balades à poney à travers le parc, aire de jeux et bac à sable.

06 45 61 14 35

Plus d'infos sur : [www.lapetitefermedepouillon.com](http://www.lapetitefermedepouillon.com)



### Le Domaine Darmandieu

Virginie et toute son équipe vous accueillent dans leurs vergers pour la cueillette de pommes et de kiwis, dans un esprit de partage et de convivialité. Petit bonus pour se détendre : une aire de jeux et un espace pique-nique pour profiter en famille.

05 58 73 22 33

Plus d'infos sur : [www.domaine-darmandieu.com](http://www.domaine-darmandieu.com)



### Terra Aventura

Partez pour une chasse aux trésors grandeur nature à travers la Vallée du Kiwi ! Au programme : une multitude d'énigmes à résoudre et près de 550 parcours à réaliser dans la région Nouvelle-Aquitaine! Application 100 % gratuite à télécharger sur votre téléphone.

Plus d'infos sur : [www.terra-aventura.fr](http://www.terra-aventura.fr)



## Aygueblue

Profitez d'un moment décontractant au centre Aygueblue avec un bain à remous relaxant ou un cours d'aquaacycling dans une ambiance très dynamique. Pour les plus petits, une activité aquakids les familiarise avec le milieu aquatique.

.....

05 58 56 92 34

Plus d'infos sur : [www.vert-marine.com/aygueblue](http://www.vert-marine.com/aygueblue)



## La Ganaderia Grenet

Pour une immersion totale dans la culture locale, laissez-vous tenter par le spectacle de la troupe Chevaux et Passions du Sud. Course landaise et spectacle équestre ibérique vous plongeront dans la pure tradition de la région du Sud-Ouest. Frissons et divertissement garantis !

.....

Plus d'infos au 07 50 21 71 19

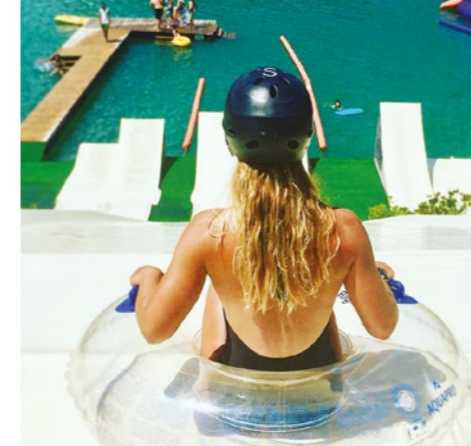
## Tout le monde dehors

Adeptes du plein air et passionnés par la nature, Dorine vous emmène en promenade découvrir la région et son environnement. Vous sont proposées : des activités ludiques et d'éveil pour appréhender la forêt avec les plus petits, ou encore des balades gustatives et naturalistes pour approfondir ses connaissances en famille ou entre amis. De quoi explorer le monde sauvage et connaître tous ses secrets !

.....

07 83 87 23 62

Plus d'infos sur : [www.tout-le-monde-dehors.fr](http://www.tout-le-monde-dehors.fr)



## Les activités nautiques : le Waterpark de Sames et la Base de Pop de Guiche

Vous êtes friands d'activités aquatiques et de sensations fortes ? Rendez-vous aux parcs de Sames et de Guiche pour un maximum d'amusement ! Toboggans, parcours aquatiques et paddle dans le premier ou encore ventrigriss, trampolines et tyroliennes dans le second, le tout dans des espaces verdoyants. Fous rires et souvenirs sont garantis !

.....

**Waterpark de Sames**

07 79 80 39 50

Plus d'infos sur : [waterparkdesames.com](http://waterparkdesames.com)

.....

**Base de Pop**

05 59 58 78 34

Plus d'infos sur : [www.basedepop.fr](http://www.basedepop.fr)

## Activités 6-10 ans

Activities 6 - 10 years

Actividades 6 - 10 años

## Activités avec (ou sans) ados

Activities with (or without) teenagers    Actividades con (o sin) jóvenes

### Karting de Magescq

En plein milieu des forêts de pins landais, vivez les sensations d'un pilote de course de façon ludique. Sur trois circuits conçus pour les adultes comme pour les enfants, profitez d'un cadre idyllique en plein air. Pour les plus aguerris, n'hésitez pas à participer aux courses organisées en partenariat avec le championnat amateur mondial en karting de location !

.....

05 58 47 77 66

Plus d'infos sur : [karting-de-magescq.fr](http://karting-de-magescq.fr)



### Bije Bootcamp

Pour les plus téméraires d'entre vous, le Bije Bootcamp met au défi vos limites ! Riche du savoir-faire des Forces Spéciales françaises, l'équipe propose différentes épreuves physiques sur le plus grand parcours d'obstacles de France. Esprit d'équipe, aventure et dépassement de soi sont de rigueur pour relever les challenges. Âge minimal de 10 ans.

.....

07 84 56 38 76

Plus d'infos sur : [www.bijebootcamp.com](http://www.bijebootcamp.com)



### Izi Rider

Concept unique dans les Landes et le Pays Basque : visitez la région en skate ou trottinette cross électrique à travers des balades sportives, ludiques ou gustatives pour les plus gourmands ! Un grand bol d'air frais grâce à des circuits découverte et détente.

.....

06 18 45 57 40

Plus d'infos sur : [www.izirider40.com](http://www.izirider40.com)



# GNÀC & PAUSE

*Un établissement “comme à la maison”*

*A place to call home Un establecimiento como en casa*

**À Saint-Lon-les-Mines, Isabelle et Denis vous invitent dans leur établissement Gnàc & Pause. Hébergeurs et restaurateurs incontournables de la région, ils offrent depuis 2021 la possibilité d'organiser des événements. Rencontre avec ce duo chaleureux.**

*In Saint-Lon-Les-Mines, Isabelle and Denis invite you to their establishment Gnàc & Pause. Hosts and restaurateurs, they offer the possibility to organise events since 2021.*

*En Saint-Lon-Les-Mines, Isabelle y Denis le invitan a su establecimiento Gnàc & Pause. Anfitriones y restauradores, ofrecen la posibilidad de organizar eventos desde 2021.*

En 2013, Isabelle, mère au foyer et ancienne présidente de l'association Autisme Landes, et son mari, Denis, commercial dans le foie gras, décident de changer de vie et se lancent le défi fou d'ouvrir leur établissement hôtelier sur les vallons du sud des Landes. C'est avec l'aide de leurs amis et d'associations pour lesquelles ils ont œuvré que ce projet communautaire voit le jour en 2015. Baptisé avec évidence Gnàc (“manger un morceau”) et Pause (“se reposer”), ce projet prend vie dans une ancienne bâtisse, rénovée avec goût par le couple.



Situé idéalement entre le Pays Basque et les zones urbaines du Grand Dax, l'hébergement propose 19 logements classés 3 étoiles, pour combler les attentes de tous (du lit simple à la suite familiale). Pour les entreprises en séminaire dans la région, l'établissement met à disposition un espace de travail pouvant accueillir 40 places assises et doté d'un rétroprojecteur. Il peut également accueillir celles et ceux cherchant un lieu de réception, notamment pour les mariages.

Côté culinaire, le restaurant, ouvert à l'année, propose une cuisine raffinée et variée qui séduira à coup sûr les papilles gourmandes et délicates. Au menu, des produits locaux et de saison, sublimés par les différentes influences régionales : dorade royale rôtie au sésame, risotto d'orge aux poireaux, petit jus aux pois gourmands ou encore filet de canette roulé à la ventrèche, grenailles et légumes, sauce aigre douce à la pêche. En dessert, nous vous recommandons fortement la brioche façon pain perdu... une nouveauté de la carte ! À savoir, les rangs de l'équipe ont été complétés dernièrement par le fils Aubin, autiste, l'une des principales motivations pour laquelle les époux ont choisi de monter l'affaire familiale.

Vous l'aurez compris, Gnàc & Pause est un véritable cocon où l'authenticité est le mot clé. “L'important pour nous est de satisfaire au mieux notre clientèle, les fidéliser et faire en sorte qu'ils se sentent chez eux” confie Isabelle. Pari réussi pour la famille qui a su se démarquer et conquérir le cœur des locaux et touristes en vacances dans la Vallée du Kiwi. Encore de nombreux projets à venir, qui nous en sommes sûrs, porteront leurs fruits !

*Journaliste : Chloé Pingard • Photographe : Céline Zilly*

## LES BONS PLANS SORTIES ET NATURE D'ISABELLE ET DENIS

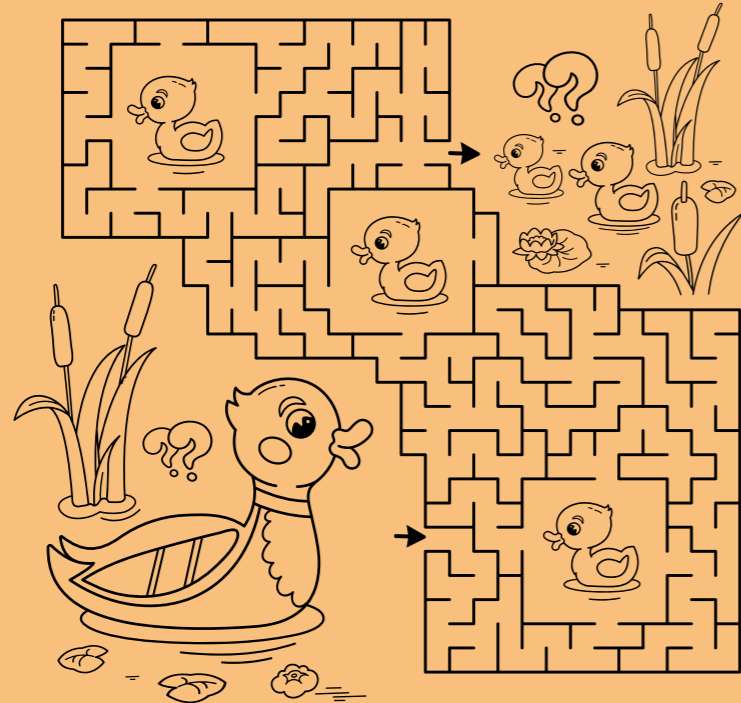
*Je conseille très souvent à nos clients une petite balade pédestre qui amène sur les hauteurs du village, entre le château du Prada et le château de Monbet. Vous pourrez faire le retour par Matelot et contempler notre belle campagne et une vue qui s'étend de la Rhune aux Pyrénées.*

*Durant mon temps libre, mon bonheur est de partir pour une longue balade en VTT. Mon itinéraire préféré démarre à Saint-Lon-les-Mines, puis longe les Barthes d'Orist, Pey et Saint-Etienne-d'Orthe. Il remonte ensuite par Orthevielle puis Béhus. Des collines, vous pouvez contempler un joli point de vue sur le Bec du Gave et le Pays Basque en arrière-plan. Le circuit se termine dans les vergers de kiwis situés sur les coteaux de Saint-Lon.*

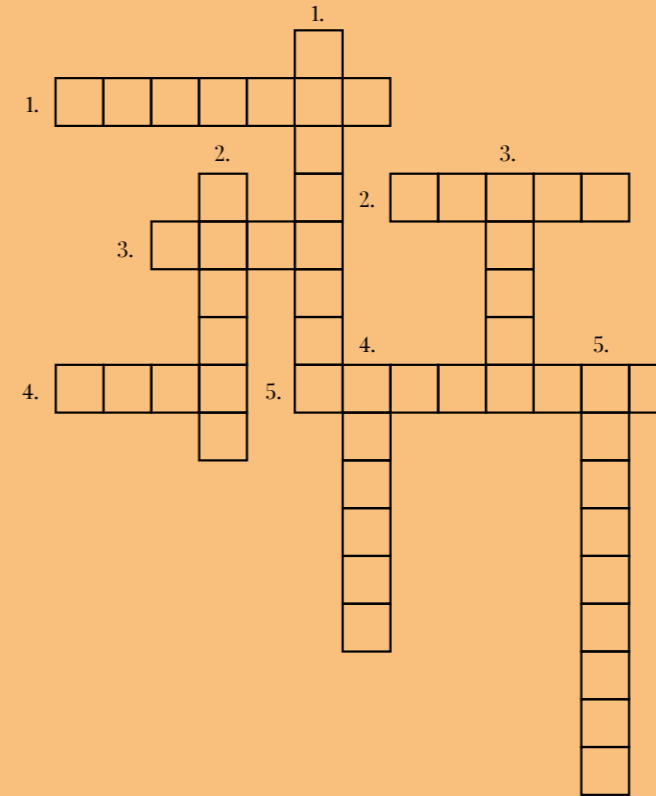


# LE LABYRINTHE

TRAVERSEZ LE ET RETROUVEZ TOUS LES CANETONS.



# MOTS CROISÉS



HORIZONTAL :

1. On le noue autour du cou lors des fêtes de village
2. Elle se pratique en lacs ou en bordure des Gaves et de l'Adour
3. La couleur des fêtes de Peyrehorade
4. Fruit emblématique de la Vallée
5. Sport typique de la région qui se pratique sur un fronton

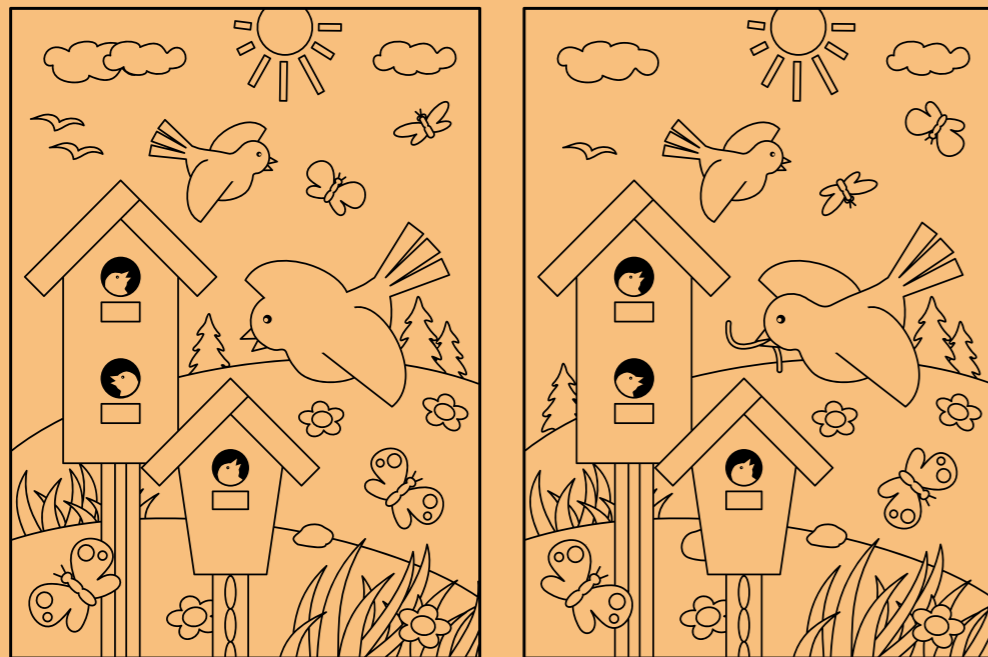
VERTICAL :

1. Ce réseau d'habitants vous fait découvrir le territoire
2. Les Gaves à Peyrehorade
3. Embarcation légère que l'on croise sur le Gave d'Oloron
4. Celle d'Arthous se situe à Hastings
5. Activité slow par excellence, on en compte une douzaine sur le territoire

Horizontal : 1. Foulard / 2. Pêche / 3. Kiwi / 4. Sauteurs  
Vertical : 1. Greeters / 2. Rémis / 3. Canot / 4. Abbaye / 5. Randonnée

# JEU DES DIFFÉRENCES

TROUVEZ LES 10 DIFFÉRENCES ENTRE CES DEUX IMAGES



# MOTS MÊLÉS

P	A	Q	U	I	L	L	E	Y	L
S	D	E	A	B	B	A	Y	E	A
T	A	N	A	S	I	T	R	A	V
E	G	E	P	O	R	Y	T	F	O
H	A	R	H	E	A	E	O	E	I
T	V	A	P	S	L	N	T	S	R
R	E	A	R	E	T	E	A	I	S
A	S	U	N	A	C	U	R	W	R
B	O	G	I	R	M	H	I	I	G
C	I	N	A	O	N	S	E	K	N
V	E	E	N	N	O	D	N	A	R

- ABBAYE
- ARENE
- ARTISANAT
- BARTHE
- COURSAYRE
- FONTAINE
- GAVES
- KIWIS
- LAVOIRS
- PECHE
- PELERIN
- QUILLE
- RANDONNEE
- SAUMON
- VIGNE

# L'ANNUAIRE

DE LA VALLÉE DU KIWI

## Table des matières

### EXPÉRIENCES RÉCRÉATIVES

LEISURE EXPERIENCES / EXPERIENCIAS RECREATIVAS

• 38 •

### EXPÉRIENCES CULTURELLES

CULTURAL EXPERIENCES / EXPERIENCIAS CULTURALES

• 44 •

### EXPÉRIENCES AQUATIQUES

AQUATIC EXPERIENCES / EXPERIENCIAS ACUÁTICAS

• 51 •

### EXPÉRIENCES GOURMANDES

FOOD EXPERIENCES / EXPERIENCIAS GASTRONÓMICAS

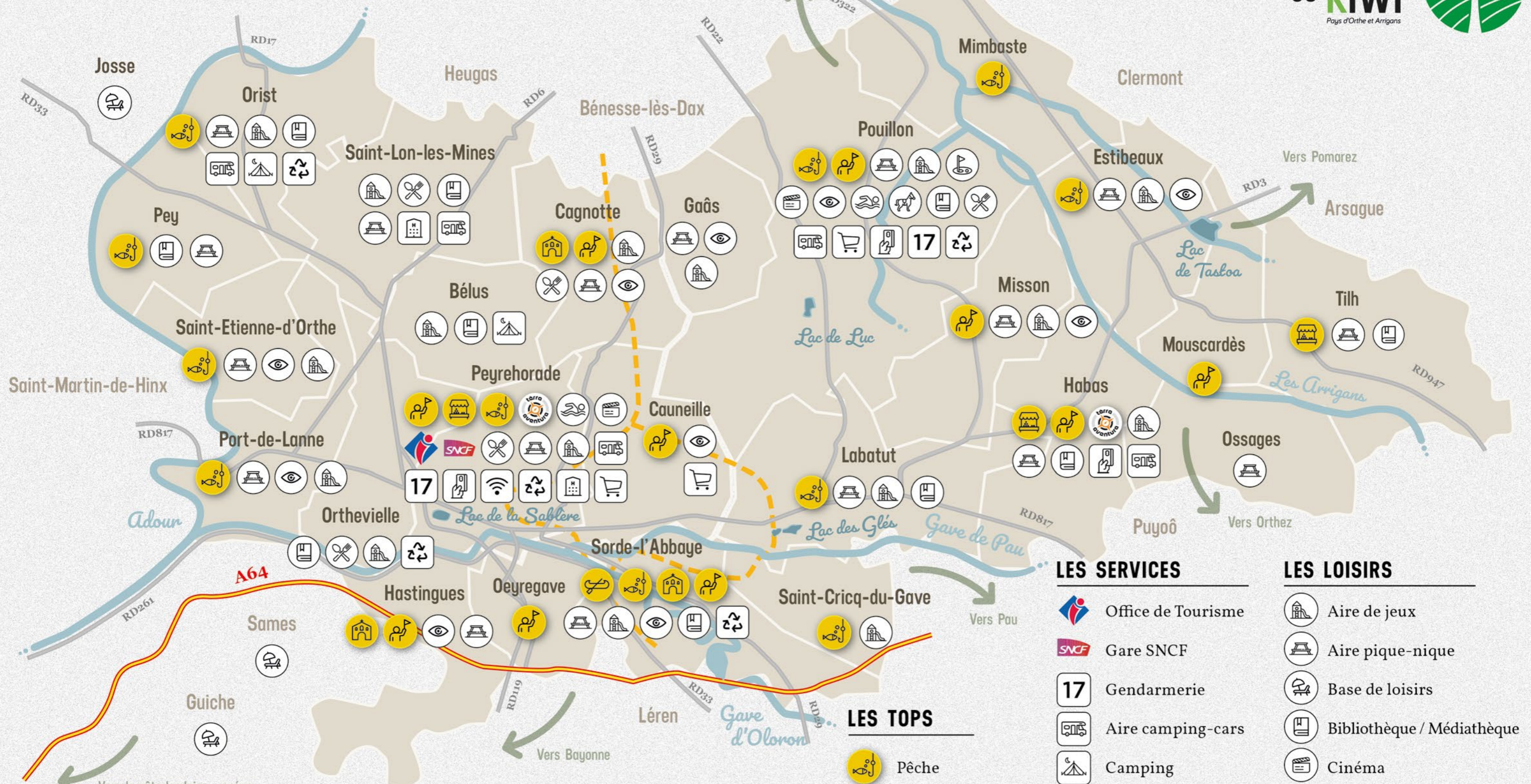
• 55 •

### SERVICES

SERVICES / SERVICIOS

• 68 •

# Carte touristique



- Autoroute
- Route départementale
- Chemin de St Jacques
- Rivière et cours d'eau

## LES TOPS

- Pêche
- Abbaye
- Marché
- Greeter
- Canoë
- Terra Aventura

## LES SERVICES

- Office de Tourisme
- Gare SNCF
- Gendarmerie
- Aire camping-cars
- Camping
- Carte bancaire
- Déchetterie
- Hôtel
- Supermarché
- Wifi

## LES LOISIRS

- Aire de jeux
- Aire pique-nique
- Base de loisirs
- Bibliothèque / Médiathèque
- Cinéma
- Mini golf
- Parc Animalier
- Piscine
- Restaurant
- Visite



## Expériences récréatives

Leisure experiences / Experiencias recreativas

Un grand bol d'air frais vous tente ? Notre offre d'activités récréatives en plein air va vous séduire : sport, aventures... et pour les jours moins ensoleillés, vous ne serez pas sans reste !

You need some fresh air ? Many outdoor activities will get you happy : sport, adventures... And also options for raining days !

Necesita tomar el aire ? Le ofrecemos muchas actividades : deporte, aventuras... Y también opciones para los días de lluvia.

## Traditions

Traditions

Tradiciones



### PAYS D'ORTHE MAIN NUE



Pelote main nue

L'Association Pays d'Orthe Main Nue accueille vos enfants à partir de 5 ans et dès 7 ou 8 ans, ils peuvent participer à de petites compétitions. Venez découvrir notre sport en mai, au mur à gauche, à l'occasion de la Coupe du Printemps, qui voit s'opposer les meilleurs joueurs français.

Toute l'année

Maison Prat Barrat  
485 route d'Orist • 40300 PEYREHORADE  
+33 6 86 16 85 83  
pomn@hotmail.fr  
pomn40300.blogspot.com

### ASSOCIATION QUILLES DE 9



Quilles

Présentation et initiation au jeu de quilles de 9 tous les jeudis à 15h à l'Espace Bientz de Pouillon et possibilité d'assister à une partie tous les mardis à partir de 17h.

Toute l'année

610 Bis Boulevard des Sports • 40350 POUILLON  
quilles.9.pouillon@gmail.com

### AAPPMA PEYREHORADE



Pêche

Association de pêche et de protection du milieu aquatique. Aménagement piscicole et suivi alevinage. Initiation et concours de pêche, animations faune, flore.

Toute l'année

40300 PEYREHORADE  
+33 6 76 19 57 34  
aappma.peyrehorade@gmail.com

# Aventures

Adventures

Aventuras



## TOUT LE MONDE DEHORS



### Sorties animations nature

Avec Tout le monde dehors, la nature devient accessible à tous. Découvrez, explorez et comprenez le monde qui nous entoure en famille, entre amis ou entre collègues : journées de sensibilisation, des balades naturalistes et comestibles, des jeux d'éveil sensoriel nature, des classes vertes.

Toute l'année

40300 HASTINGUES

+33 7 83 87 23 62

dorine.delmouly@wanadoo.fr

tout-le-monde-dehors.fr



## GANADÉRIA GRENET



### Ganadéria

Les vendredis soirs, venez assister à un spectacle équestre et une course landaise. Une immersion totale dans la culture locale et les traditions landaises. Une expérience inoubliable à partager en famille ! Restauration buvette pendant le spectacle.

Du 14 juillet au 25 août 2023

440 Chemin du Pelat • 40300 LABATUT

+33 7 50 21 71 19

grenet.clement@orange.fr

## GANADÉRIA NOGUÈS



### Ganadéria

Considéré comme l'un des berceaux de la Course Landaise, Caroline et Mathieu vous accueillent à Mouscardès dans leur ganadéria. Cuadrilla, écarteurs, sauteurs, cordiers... La course et les vaches landaises n'auront plus aucun secret pour vous.

Ouverture : nous consulter

180 Route de l'Arreyaou • 40290 MOUSCARDÈS

+33 6 89 38 81 27

ganaderianogues@hotmail.com

## IZI RIDER



### Balades skate et trottinette électrique

Initiation & balade 100% FUN skate cross et trottinette tout terrain électrique en pleine nature encadré par un éducateur sportif diplômé d'état. À la découverte de la forêt des Landes, des dunes et de l'océan ! Thématiques loisirs, sportives, gustatives, dès 6 ans, accessible à tous.

Toute l'année sur réservation

Route de la Plage • 40530 LABENNE

+33 6 18 45 57 40

info@izirider40.com

izirider40.com



## KARTING DE MAGESCQ



### Karting

Au milieu des pins des Landes, vivez les sensations d'un pilote de course sur nos 2 pistes à ciel ouvert : une familiale de 400m pour les enfants et les grands, l'autre de 1200m pour les adultes et la compétition. Roulez avec des karts au Bio-Ethanol dès 7 ans, des karts électriques dès 3 ans.

Ouvert de mi-janvier au 22 décembre 2023

2981 Route de Léon • 40140 MAGESCQ

+33 5 58 47 77 66

kartingdemagescq@gmail.com

karting-de-magescq.fr

## LE CHÂTEAU DES ÉNIGMES



### Parcours de jeux - Parc à thèmes

Le château des Énigmes vous propose de vivre en famille ou entre amis, une nouvelle aventure ensorcelante, à travers un grand jeu de piste dans un univers peuplé de créatures fantastiques. Durant près de 3 heures, découvrez les 12 hectares du parc dans la peau d'un apprenti magicien.

Du 8 avril au 5 novembre 2023

Bourg • 64390 LAÀS

+33 5 59 65 00 34

laas@chateau-enigmes.com

chateau-enigmes.com



## SO VAN



### Location

Location de van aménagés (camping-car compact). Avec So Van, partez en road trip en van aménagé. Retrouvez la liberté, oubliez le quotidien et profitez du paysage chaque jour dans un endroit différent.

Ouvert toute l'année

204 Route de Bayonne • 40300 PEYREHORADE

+33 6 02 17 32 64

sovan.rent@gmail.com

so-van.com

## BIJE BOOTCAMP



### Parcours d'obstacles

Le parcours d'obstacles commando est un sport complet qui s'adresse à tous. Dépassement de soi, confiance en soi mais aussi agilité, endurance et recherche de performance ! Nous proposons différents niveaux de parcours commando afin que chacun s'amuse ! Réservation en ligne.

Ouverture : nous consulter

Chemin de Priet • 40300 SAINT-LON-LES-MINES  
+33 7 84 56 38 76  
timothy@bijebootcamp.com  
bijebootcamp.com

## TÈRRÀ AVENTURA



### Chasse au trésor

Parcours de géocaching, à faire en famille ou entre amis, pour découvrir les villages de manière ludique. Téléchargez l'application (gratuite) sur votre mobile, puis partez à l'aventure ! Parcours accessibles toute l'année dans la Vallée du Kiwi à Peyrehorade, Habas et prochainement Hastings (juin 2023).

Toute l'année

Plus d'informations : Office de Tourisme  
+33 5 58 73 00 52  
www.terra-aventura.fr



## Il pleut !

It's raining Està lloviendo

## IMAG'IN



### Cinéma

Le cinéma de Pouillon est géré par l'association IMAG'IN en partenariat avec Du Cinéma Plein Mon Cartable qui assure les projections et les animations. En juillet et août, pas de séance en salle, place au Festival de cinéma en plein air «Les nuits étoilées».

Toute l'année

Place de la Mairie • 40350 POUILLON  
+33 6 88 08 27 41  
facebook.com/imagincine

## LA LUTZ



### Cinéma

La salle de cinéma La Lutz est gérée par l'association Cin'Orthe. C'est un cinéma pour tous : films grand public, labels Jeune Public et Art et Essai, ciné-goûters, ciné-apéros, évènements et nuits cinémas, expériences immersives à 360° dans une salle de réalité virtuelle.

Toute l'année

146 Place Aristide Briand • 40300 PEYREHORADE  
+33 5 58 73 94 59 • +33 6 81 15 00 28  
lalutz@lecine.fr  
peyrehorade-cinema.fr

## Animaux

Animal parks • Horse riding

Parques zoológicos • Equitación



## LA PETITE FERME DE POUILLON



### Ferme découverte

La petite ferme de Pouillon est une ferme pédagogique avec un parc animalier de 5 hectares avec des lamas, des cochons nains, des poneys, des ânes, des moutons, poules, canards, lapins, cochons d'inde, etc... des tours à poneys pour les enfants, aire de jeux, tir à l'arc.

Toute l'année

665 Chemin de Camparadé • 40350 POUILLON  
+33 6 45 61 14 35  
lapetitefermedepouillon@gmail.com  
lapetitefermedepouillon.com



## ZOO DE LABENNE



### Parc Animalier

À 30 mn de la Vallée du Kiwi, plongez dans l'univers d'un zoo de 5 hectares pour un voyage nature au cœur du monde animal. Plus de 300 animaux, 60 espèces : loup, lynx, lémuriers, perroquets, suricates, zèbres, flamants, roses, rats laveurs, servals... et une mini ferme.

Toute l'année

Avenue de l'Océan • 40530 LABENNE  
+33 5 59 45 43 93  
contact@zoo-labenne.com  
www.zoo-labenne.com

## ZOO D'ASSON



### Parc Animalier

À la sortie du village d'Asson, entre Pau et Lourdes, le Zoo d'Asson vous invite à un voyage à la découverte du monde animal au cœur d'un parc exotique et thématique. Il a su aménager des espaces en immersion au milieu des animaux, faisant de la visite une véritable expérience.

Toute l'année

6 Chemin Brouquet • 64800 ASSON  
+33 5 59 71 03 34  
zoo-d-asson@wanadoo.fr  
zoo-asson.org





## Expériences culturelles

Cultural experiences / Experiencias culturales

Vous êtes curieux et amateurs de visites culturelles ?

Cette rubrique est faite pour vous !

À découvrir : sites patrimoniaux, artisanat, musées et visites ...

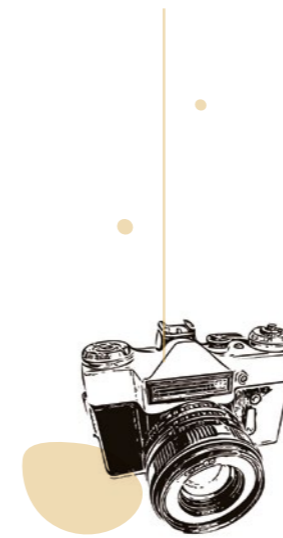
Discover here many patrimonial sites, crafts, museums and visits, a special offer to enjoy interested people !

Los curiosos aprovecharán esta lista de sitios de patrimonio, artesanos, museos y visitas !

## Sites de visites

Museums and sites

Museos y visitas



### LA MAISON DU SAUMON



#### Site de visites

Apprenez tout sur le saumon sauvage de l'Adour : son cycle de vie, sa migration, son retour dans les rivières pour le frai, les pêches traditionnelles dans les gaves et aussi la préparation du saumon fumé et sa technique de fumage à l'ancienne encore pratiquée par la maison Barthouil.

Du 1<sup>er</sup> juin au 30 septembre 2023

378 Route d'Hastingues • 40300 PEYREHORADE

+33 5 58 73 75 72

contact@barthouil.fr

www.barthouil.fr



### CENTRE SAINT-JACQUES DE COMPOSTELLE



#### Site de visites

Centre qui permet de découvrir les grands chemins qui conduisent les pèlerins, depuis le Moyen-Age, à St Jacques de Compostelle. Au centre se dresse un pèlerin de bronze, œuvre du sculpteur Martin Mayer. Le cheminement ponctué de pictogrammes apparaît comme une promenade.

Toute l'année

Accès depuis le village d'Hastingues

Aire autoroutière A64 • 40300 HASTINGUES

+33 5 59 41 56 00

### MUSÉE DE LA BATELLERIE ET DE LA PÊCHE



#### Site de visites

Le musée privé du Gave et de l'Adour renferme toute l'histoire et les secrets de la batellerie et de la pêche professionnelle à Port de Lanne et dans le Bas Adour. Albert Lataillade a passé son enfance à écouter les récits des marins et pêcheurs qui « relâchaient » dans l'Auberge de sa mère.

Toute l'année sur rendez-vous uniquement

Place de l'église • 40300 PORT-DE-LANNE

+33 6 14 42 64 17

## MUSÉE DE LA MINE



### Site de visites

Découvrez l'histoire de la mine de lignite de St-Lon depuis les débuts de l'exploitation, au XVIIIème siècle, jusqu'à sa fermeture en 1949. Des panneaux et vitrines présentent la grande richesse géologique du sol de St-Lon et le témoignage de la présence des hommes préhistoriques.

Toute l'année

84 Route de la Payolle • 40300 SAINT-LON-LES-MINES  
+33 5 58 57 80 53  
mairie@saintlonlesmines.fr  
www.saintlonlesmines.fr

## MOULIN DE BÉNESSE-LÈS-DAX



### Site de visites

Dans un lieu avec un panorama à 320° sur la Chalosse et la chaîne des Pyrénées, découvrez l'unique moulin à vent des Landes. Datant de 1750, ce moulin qui culmine à 97m, a fait l'objet d'une totale rénovation grâce à l'association "Les ailes Bénessoises".

Du 12 avril au 15 novembre 2023 - fermé le mardi

Route de la Sablière • 40180 BÉNESSE-LÈS-DAX  
+33 6 87 97 27 90  
lemoulindebennesesdax.com

## MUSÉE DE L'ALAT ET DE L'HÉLICOPTÈRE



### Site de visites

Le musée de l'Aviation Légère de l'Armée de Terre présente une collection d'appareils anciens sans équivalent en Europe. Sur près de 6000m<sup>2</sup> de surfaces couvertes, on découvre plus de 40 aéronefs en parfait état (la plus belle collection de voitures tournantes présentées en Europe).

Du 1<sup>er</sup> mars au 30 novembre 2023

58 Avenue de l'Aérodrome • 40100 DAX  
+33 5 58 35 95 24

## ÉCOMUSEE DE MARQUÈZE



### Site de visites

Embarquez dans le train centenaire pour rejoindre Marquèze, un quartier de la Grande Lande situé au cœur d'un espace naturel préservé. Savoir-faire d'autrefois, anciennes maisons meublées, moulin, four à pain, animaux domestiques, jeux gascons et gourmandises sont à découvrir.

Ouverture : nous consulter

Route de la Gare • Marquèze • 40630 SABRES  
+33 5 24 73 37 40  
ecomusee-marqueze@parc-landes-de-gascogne.fr  
www.marqueze.fr



## LE CHÂTEAU DE GRAMONT



### Site de visites

Classé Monument Historique, il est un témoin de l'évolution architecturale des châteaux depuis le Moyen-Age. Incendié en 1523, il sera reconstruit, transformé en château d'apparat par la famille de Gramont. Admirez de son donjon un panorama sur la vallée de la Bidouze et les Pyrénées.

Du 1<sup>er</sup> avril au 4 novembre 2023

Allée de Gramont • D411 • 64520 BIDACHE  
+33 5 59 56 03 49  
bidache@otpaysbasque.com  
en-pays-basque.fr/territoires-et-destinations/  
le-pays-charnegou-ou-xarnegou



## MUSÉE DE BORDA



### Site de visites

Le Musée de Borda présente l'exposition beaux-arts "D-Génération : Gischia et ses amis, 1930-1963". Une exposition qui retrace l'histoire du peintre dacquois et des artistes de sa génération (Jean Bazaine, Alexander Calder, André Derain, Fernand Léger, Jean Vilar ...).

Du 7 février au 30 décembre 2023

Chapelle des Carmes  
11 Bis Rue des Carmes • 40100 DAX  
+33 5 58 74 12 91  
musee@dax.fr  
dax.fr/musee-de-borda



## MUSÉE DE LA CHALOSSE



### Site de visites

En Chalosse, venez découvrir cet incontournable. Situé sur le domaine de Carcher, le Musée de la Chalosse retrace la vie quotidienne au 19ème siècle. Au gré de la visite, vous découvrirez la maison de maître, le chai et son pressoir romain, le four à pain, la maison et le jardin du métayer.

De mars à octobre 2023

Domaine de Carcher • 480 Chemin de Sala  
40380 MONTFORT-EN-CHALOSSE  
+33 5 58 98 69 27  
contact@museedelachalosse.fr  
museedelachalosse.fr



## MUSÉE DÉPARTEMENTAL DE LA FAÏENCE ET DES ARTS DE LA TABLE



### Site de visites

A Samadet, découvrez un patrimoine faïencier remarquable. Explorez son histoire, apprenez les secrets de fabrication de ces céramiques, appréciez sur ses 300 faïences du XVIIIème siècle, les décors fleuris, les personnages et la faune qui ont contribué à sa renommée.

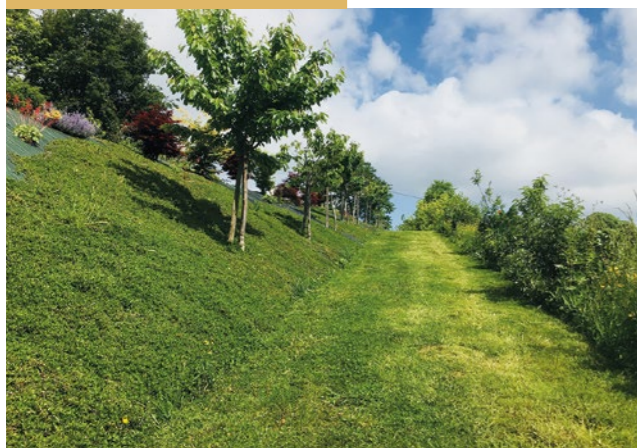
Du 15 février au 13 novembre 2023

2378 Route d'Hagetmau • 40320 SAMADET  
+33 5 58 79 13 00  
musee.samadet@landes.fr  
www.landes.fr/musee-faïence-samadet





## LE MUSÉE DU FRUIT



### Nature

Le Musée du Fruit, de 2ha, est consacré aux variétés anciennes de fruitiers et aux nouvelles cultures. Tout est cultivé sur des principes inspirés de la permaculture et de l'agroforesterie. Les visites se font avec des audio-guides, retraçant l'origine des fruits jusqu'à nos jours.

Ouverture : nous consulter

157 Bis Route Lesablère • 40300 CAGNOTTE  
+33 6 78 54 02 80  
musedufruit@gmail.com  
musedufruit.fr

## LA ROSERAIE DU POURTAOU



### Nature

Situé sur le Domaine du Pourtaou, découvrez ce jardin composé majoritairement de roses anciennes. Roseraie restaurée à partir du plan du poète landais Jean Rameau (1858-1942). Création initiale vers 1910. Accédez à l'exposition « Jean Rameau », présentée dans la grange du Pourtaou.

Du 1<sup>er</sup> mai au 15 juillet 2023

3036 Route du Pourtaou • 40300 CAUNEILLE  
+33 6 76 15 36 87  
www.roseraiedupourtaou.fr

## APID'OR



### Nature

Jean-Baptiste Robert vous invite à découvrir les meilleurs miels de sa production tout au long de l'année. Vente directe. Visite du rucher sur rendez-vous, 4 personnes par visite maximum.

Du 2 mai au 30 septembre 2023

665 Route de Labaigt • 40300 SAINT-ETIENNE-D'ORTHE  
+33 5 58 89 16 71  
+33 6 48 95 81 80  
contact@apid-or.fr



## Artisanat

Craft visits Visitas de artesanos

## ÉBÉNISTERIE D'ART CARRAU DENIS



### Artisanat

Restauration et vente de meubles anciens, fabrication de meubles tous styles et sur mesure. Antiquités. Visite de l'atelier et du magasin sur rendez-vous.

Toute l'année

1 Impasse Prat de Mente • 40300 CAUNEILLE  
+33 5 58 73 07 10 • +33 6 89 40 15 05  
sarl.carrau@orange.fr

## JÉHANE SAVONS SAVONNERIE ARTISANALE



### Artisanat

Lieu de fabrication de savons en saponification à froid, de cosmétiques naturels et de produits liés à la salle de bain. Garez-vous sur le parking à côté du port et terminez à pied. Points de vente : pharmacie Saint-Lon-Les-Mines, Abbaye d'Arthous.

Toute l'année sur rendez-vous

40 Chemin de Paureille • 40300 PORT-DE-LANNE  
+33 7 50 93 47 02  
jehanesavons@gmail.com  
www.jehanesavons.com



## ATELIER POTERIE BARBOTINE AND BE(E)



### Artisanat

Atelier poterie, cours enfants adultes, créations sur demande, art thérapie, interventions toutes structures.

Toute l'année

3778 Route d'Estibeaux • 40350 POUILLON  
+33 6 62 46 10 64  
barbotineandbee@sfr.fr  
barbotineandbee.blogspot.com

## LA CHAISERIE LANDAISE



### Artisanat

La Chaiserie Landaise est une histoire de père en filles. Marie-Pierre et Karine Hayedot créent des meubles en perpétuant le savoir-faire et les gestes dont les sculptures et les finitions sont entièrement réalisées à la main. Labellisée Entreprise du Patrimoine Vivant en 2020.

Ouverture : nous consulter

345 Route de Bidache • 40300 PEYREHORADE  
+33 5 58 73 02 00  
contact@chaisierielandaise.com  
chaisierielandaise.com

LE SABOT DES LANDES



Artisanat

Découvrez une vraie fabrique de sabots. Fidèle à une tradition familiale 7ème génération, le sabotier Claude Labarthe vous fait découvrir sa fabrication de sabots à porter et articles décoratifs. À voir : le plus grand sabot d'Occitanie.

Toute l'année

162 Route de Castéra • 40300 SAINT-ÉTIENNE-D'ORTHE  
 +33 5 58 89 16 81 • +33 6 88 36 85 48  
 lesabotdeslandes@wanadoo.fr  
 www.lesabotdeslandes.com

TERAFEU TERAFOUR



Artisanat

Notre fabrication exclusive fait main et ses propriétés : un émail cuit à 1200°, sans plomb sans cadmium, des couleurs éblouissantes et chaleureuses, des propriétés gustatives, adoptée par les Grands Chefs Français, Terre réfractaire 100% naturelle.

Toute l'année

1690 Route d'Orthez • 40360 TILH  
 +33 5 58 55 31 60  
 terafeu-terafour.com



Abbeyes Abbeys Abadías

ABBAYE D'ARTHOUS



Patrimoine

De cette abbaye fondée au XIIe siècle, vous retiendrez la beauté de la pierre surgie d'un cadre de verdure et l'un des plus beaux décors romans de Gascogne. Découvrez-y en 2023 l'exposition-événement « Quoi de neuf au Moyen Âge ? ».

Du 1<sup>er</sup> avril au 15 novembre 2023

785 route de l'Abbaye • 40300 HASTINGUES  
 +33 5 58 73 03 89  
 arthous@landes.fr  
 www.landes.fr/abbaye-arthous



ABBAYE DE SORDE



Patrimoine

Au cœur d'une ancienne bastide, découvrez l'un des joyaux de notre patrimoine ! L'abbaye abrite de superbes mosaïques antiques et un étonnant cryptoportique, vaste ensemble souterrain ouvert sur le gave d'Oloron. Visites guidées, spectacles.

D' avril à novembre 2023

232 Place de l'Église • 40300 SORDE-L'ABBAYE  
 +33 5 58 73 09 62  
 contact@abbaye-sorde.fr  
 www.abbaye-sorde.fr



Expériences aquatiques

Aquatic experiences / Experiencias acuáticas

Envie d'activités rafraîchissantes ?  
 Notre offre de loisirs au fil de l'eau,  
 voire dans l'eau, vous comblera !

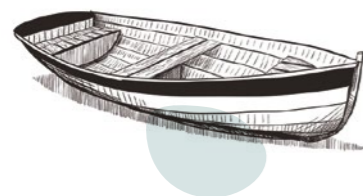
Looking for refreshing activities ?  
 You will enjoy our aquatic leisure offer !

Está buscando unas actividades para refrescar ?  
 Disfrute nuestras actividades acuáticas !

# Bases nautiques

Nautic bases

Bases náuticas



## BASE DE POP



Base nautique

Base de délires aquatiques autour d'un lac naturel avec des activités pour toute la famille comme du Water Jump, une Water Zone (parcours d'aventure flottant avec trampolines, tyrolienne aquatique, toboggans, ventrigrisses) ainsi qu'une base Mini Pop pour les tous petits.

Du 3 juin au 17 septembre 2023

Lac des Arroques • 136 Chemin du Lac • 64520 GUICHE  
+33 5 59 58 78 34  
contact@basedepop.fr  
basedepop.fr



## ÉVASION 64



Base nautique

Au cœur du Pays Basque, venez glisser sur les eaux tumultueuses de la Nive, spot incontournable des sports d'eaux vives. Évasion vous propose un choix d'activités de sport nature avec au programme : rafting, hydrospeed, escalade, canyoning, aquarando, à partir de 6 ans minimum.

Du 1<sup>er</sup> avril au 31 octobre 2023

Maison Errola • 229 Errolako Bidea • 64250 ITXASSOU  
+33 5 59 29 31 69  
contact@evasion64.com  
evasion64.fr

## LES BATELIERS DU COURANT D'HUCHET



Bateaux promenade

Dans un cadre naturel, les bateliers vous feront découvrir le courant d'Huchet, son histoire, sa faune et sa flore à bord de barques 6 places. Promenades commentées aller/retour. Les réservations sont prises sur place et par téléphone.

Du 1<sup>er</sup> avril au 31 octobre 2023

370 Les Berges du Lac • 40550 LÉON  
+33 5 58 41 53 62 • +33 6 27 82 19 36  
batelierhuchet@orange.fr  
bateliers-courant-huchet.fr

## 2X AVENTURES



Base nautique

À Sorde-l'Abbaye, venez découvrir en canoë le Gave d'Oloron. Vous profiterez de son ambiance au calme en pleine zone Natura 2000. Plusieurs parcours sont proposés en canoës ou stand-up paddle notamment la petite Amazonie (journée, demi-journée, bivouac).

Du 2 mai au 1er octobre 2023

Impasse du Poun • 40300 SORDE-L'ABBAYE  
+33 6 10 61 79 02  
contact@2xaventures.com  
2xaventures.com/fr



## BASE NAUTIQUE LA MARQUÈZE



Base nautique

Située au Pont de la Marquèze, la base vous propose : location de bateau sans permis électrique (5 à 7 personnes), pour découvrir les berges de l'Adour mais aussi location de canoës (1 à 3 personnes), location de vélos adultes et enfants, vélos électriques et trottinettes électriques.

De mi-avril à fin septembre 2023

2535 Chemin de Halage • Pont de la Marquèze • 40230 JOSSE  
+33 7 85 26 23 29  
base.nautique.lamarqueze@gmail.com  
base-nautique-lamarqueze.com

## WATER PARK DE SAMES



Base nautique

Le lac de Sames est un plan d'eau de 18 hectares agréé baignade. Il est mis à l'inventaire national depuis 1992 pour l'excellente qualité de son eau. Plage de sable, toboggans aquatiques, structure de parcours aquatique sont à disposition.

Du 11 juin au 15 septembre 2023

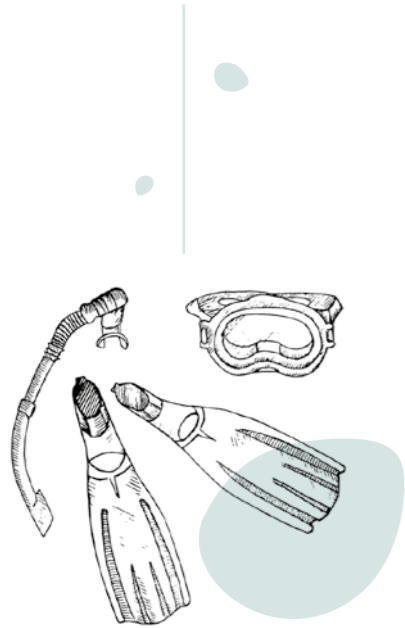
789 Chemin de Bourouilla • 64520 SAMES  
+33 6 80 10 10 00  
+33 7 79 80 39 50  
michel.othax64@gmail.com  
waterparkdesames.com



# Piscines

Swimming pools

Piscinas



## CENTRE AQUATIQUE AYGUEBLUE



L'endroit idéal pour se dépenser, se détendre tout en retrouvant la forme ! Il vous propose toute l'année un espace aquatique intérieur comprenant un bassin sportif, un bassin ludique, un bassin de loisirs avec boule à vagues et une pataugeoire et l'été un bassin ludique extérieur.

Toute l'année

Parc d'activités Atlantisud  
40230 SAINT-GEOURS-DE-MAREMNE  
+33 5 58 56 92 34  
aygueblue@vert-marine.com  
vert-marine.com/aygueblue

## PISCINE MUNICIPALE



Piscine extérieure chauffée ouverte l'été. Elle dispose de 3 bassins dont une pataugeoire. L'accès à la piscine est gratuit pour tous les pouillonnais sur présentation d'une carte d'identité à jour.

Ouverture : nous consulter

Boulevard des Sports • 40350 POUILLON  
+33 5 58 98 21 62

## PISCINE INTERCOMMUNALE DE PLEIN AIR



Piscine intercommunale de plein air chauffée à 27°. Construite en 1936, c'est la plus ancienne piscine des Landes. Elle dispose de 2 bassins. La commune de Peyrehorade a transféré sa gestion à la Communauté de communes en 2002, qui assure depuis son entretien.

Ouverture : nous consulter

Allée des Évadés • 40300 PEYREHORADE  
+33 5 58 48 82 63  
piscine@orthe-arriqans.fr



## Expériences gourmandes

Food experiences / Experiencias gastronómicas

Ici il fait bon vivre, et surtout manger...  
Alors découvrez vite nos adresses gourmandes :  
restaurants, fermes et conserveries, caves, etc.

Here it's good to live and especially eat...  
So discover our food list of restaurants, farms, wine producers, etc.

Aquí es buena vida, y sobre todo buena comida...  
Así, descubra nuestras experiencias gastronómicas con la lista  
de los restaurantes, fábricas de conservas, dulces, vinos, etc.

# Restaurants

Restaurants

Restaurantes

## RESTAURANT LES 4 VENTS



Le restaurant Bistronomique Les 4 Vents s'est établi sur les hauteurs de Cauneille. Vous y trouverez une ambiance chaleureuse avec une vue panoramique sur les Pyrénées. La cheffe Anne vous fera découvrir de nombreux pays à travers vos papilles.

Ouverture : nous consulter

2801 Route du Pourtaou • 40300 CAUNEILLE  
+33 7 88 05 37 05  
les4vents.landes@gmail.com  
www.restaurantlesquatrevents.fr

## SALADES ET TARTINES



Salades et Tartines vous propose une cuisine saine et équilibrée avec une abondance de fruits et légumes de saison. Votre traiteur multi légumes peut organiser tous vos événements (mariage, anniversaire, baptême, réception ...). Tarifs sur demande.

Ouverture : nous consulter

81 Place du Général de Monsabert • 40300 HASTINGUES  
+33 6 42 07 09 41  
mail@saladesettartines.fr  
www.saladesettartines.fr

## LA FERME D'ORTHE



Restaurant traditionnel au cœur d'un petit village bien fleuri. Michel vous propose une cuisine locale avec une pointe d'originalité et surtout des produits frais. Réservation vivement conseillée.

Ouverture : nous consulter

9 Rue de la Fontaine • 40300 ORTHEVIELLE  
+33 5 58 73 01 03  
lafermedorth@orange.fr  
www.lafermedorth.fr

## AU BON COIN



Rendez-vous pour les pieds de cochons le mercredi matin, lors du marché. Le restaurant sert ses premiers plats à partir de 7h du matin pour les plus matinaux ! Découvrez toutes les spécialités, la traditionnelle entrecôte avec ses frites maison notamment.

Ouverture : nous consulter

223 Rue du Château • 40300 PEYREHORADE  
+33 5 58 73 00 45  
lespiedsdecochon40@orange.fr

## LA FRANCHOUILLARDE



Venez découvrir ce restaurant atypique à l'ambiance conviviale et cosy. Deux services, deux ambiances : le midi, une cuisine traditionnelle et le soir, une ambiance apéro dinatoire.

Ouvert une semaine sur 2, les semaines paires uniquement

76 Rue Gambetta • 40300 PEYREHORADE  
+33 9 81 18 68 41  
lafranchouillarde40300@gmail.com  
la-franchouillarde-peyrehorade.eatbu.com

## LA PASTA



Cuisine gouteuse et garnie avec un large choix de salades, pâtes, viandes, pizzas, sans oublier les desserts. Restaurant pizzeria, vente à emporter.

Ouvert midi et soir, fermé le dimanche et le lundi

22 Route de Bidache • 40300 PEYREHORADE  
+33 5 58 73 02 40  
restaurant.lapasta.40@gmail.com  
www.restaurant-lapasta.fr



## LE CENTRAL



Alliant tradition et modernité, le Central propose une cuisine savoureuse et raffinée autour de produits du terroir revisités par le chef. Terrine de foie gras, poulet fermier, tête de veau, cèpes.

Ouvert midi et soir.  
Fermé vendredi et dimanche soir, lundi (sauf juillet et août)

68 Place Aristide Briand • 40300 PEYREHORADE  
+33 5 58 73 01 44  
contact@hotel-le-central.fr  
www.hotel-le-central.com

## O'BISTROT



Une équipe dynamique dans un cadre accueillant pour vous offrir tous les jours une cuisine traditionnelle, variée et gouteuse à base de produits frais. Venez nous rendre visite, profitez d'une pause et réglez-vous !

Ouvert du lundi au vendredi les midis

160 Rue Alsace Lorraine • 40300 PEYREHORADE  
+33 5 58 97 79 63  
obistrot40@hotmail.com

## BIG LOUIS



Big Louis c'est un véritable bus anglais ayant circulé à Londres transformé en restaurant avec une possibilité de déjeuner sur une terrasse ombragée l'été. Les pizzas sont préparées sur place et cuites au four à bois. Dégustez aussi des burgers. Produits locaux, frais et/ou Bio.

Ouvert tous les soirs du mercredi au dimanche. Fermés tous les midis, ainsi que le lundi et mardi

478 Boulevard des Sports • 40350 POUILLON  
+33 6 14 48 62 10  
www.biglouisbus.fr

## LA GAYANTINE



Pizzeria- Snack- Burger. Sur place ou à emporter. Distributeur de pizzas accessible 24h/24 et 7j/7. Pizzas chaudes ou précuites.

Ouverture : nous consulter

Zone Artisanale Aulons • 40350 POUILLON  
+33 5 58 97 70 67  
p.lovergne@orange.fr

## LES COPAINS D'ABORD



Les copains d'abord, bar restaurant ouvert depuis 18 ans à Peyrehorade, vous propose une ambiance conviviale avec des menus du jour. Le mercredi matin, venez profiter de l'ambiance du marché et dégustez les pieds de cochon.

Ouvert du lundi au samedi de 7h00 à 15h00

193 Rue du Château • 40300 PEYREHORADE  
+33 5 58 73 60 01

## AUBERGE DU PAS DE VENT



Dans cette généreuse auberge de village, venez déguster une vraie cuisine de terroir. Un lieu mythique à découvrir, un accueil chaleureux, une cuisine gourmande et raffinée. Accueil de banquets. Quillier traditionnel.

Le midi : lundi, mardi, jeudi, vendredi, samedi et dimanche  
Le soir : jeudi (ouvert de juin à octobre), vendredi et samedi

281 Avenue du Pas de Vent • 40350 POUILLON  
+33 5 58 98 34 65  
aubergedupasdevent@hotmail.com  
www.auberge-dupasdevent.com

## LOUIS



Bienvenue chez Louis, restaurant bar à l'ambiance 1930. Déjeunez dans une ambiance cozy ou sur la grande terrasse ensoleillée. Sur place, vous pouvez profiter de la mezzanine avec son billard et son jeu de fléchettes. Produits locaux, frais et/ou bio.

Ouvert les mardis et mercredis de 7h30 à 20h, du jeudi au samedi de 7h30 à 23h et le dimanche de 8h à 15h. Fermé le lundi.

347 Boulevard des Sports • 40350 POUILLON  
+33 9 88 04 38 37

## RESTAURANT LE LAC DE LUC



Situé au bord du Lac de Luc, dans un endroit agréable et convivial, le restaurant Le Lac de Luc vous propose une grande variété de spécialités landaises. Vous pourrez profiter de ses deux salles, et de sa terrasse, pour vos repas, banquets, et séminaires.

Ouverture : nous consulter

915 Route du Lac • 40350 POUILLON  
+33 5 58 98 20 97  
lacadeluc@gmail.com

## BISTRO GNAC & PAUSE



Nos 3 cuisiniers vous font découvrir leurs suggestions gourmandes sur une ardoise variant suivant le marché et les saisons. Vous pourrez tour à tour goûter les saveurs des 5 continents ou retomber en enfance grâce aux délicieux plats de la cuisine de grand-mère.

Ouverture : nous consulter

Face au Fronton  
284 Route de Peyrehorade • 40300 SAINT-LON-LES-MINES  
+33 5 58 77 20 77  
contact@gnac-e-pause.fr  
www.gnac-e-pause.fr



## AUBERGE DE L'ABBAYE



Cuisine à base de produits régionaux ; jambon Serrano, foie gras de Chalosse, tajine de noix de St Jacques au Jurançon, côte de bœuf plancha, jus de Madiran... (vins régionaux).

Ouvert du mardi au dimanche de 8h à 20h, fermé le lundi.

86 Place de l'Église • 40300 SORDE-L'ABBAYE  
+33 9 79 11 40 46  
+33 6 81 99 02 77  
cazaux6@gmail.com

# Produits du terroir

Local products

Productos locales



## FERME DE BELESLOU



### Ferme et conserverie

Vente de produits à la ferme : foie gras, confit, porc gascon. La Ferme de Beleslou fait partie du réseau Tourisme Gourmand des Landes. Chaque ambassadeur du réseau répond à un cahier des charges rigoureux.

Toute l'année

56 Route de Lesablère • 40300 CAGNOTTE  
+33 5 58 73 18 92 • +33 6 09 23 33 54  
info@ferme-beleslou.com  
ferme-beleslou.com



## LA TRADITION LANDAISE



### Ferme et conserverie

N'hésitez pas à venir jusqu'à la ferme, Marie-Pierre vous fera visiter son laboratoire aux normes CEE (uniquement pour les groupes et sur réservation) et l'ensemble de la ferme avec des explications détaillées sur les produits : foies gras et confits d'oies et de canards.

Toute l'année

Maison Castagnet • 1250 Route du Serry • 40300 BÉLUS  
+33 5 58 73 64 65 • +33 6 88 18 77 07  
la-tradition-landaise@wanadoo.fr  
latraditionlandaise.fr



## FERME LASSALLE



### Ferme et conserverie

Dans le village fleuri de Gaàs, découvrez une ferme traditionnelle d'élevage de canards à foie gras. Conserverie familiale.

Toute l'année

95 Chemin de Latappy • 40350 GAÀS  
+33 6 48 60 46 60  
preuilh.raphael@gmail.com  
fermelassalle.net

## FERME BASTEBIEILLE



### Ferme et conserverie

Producteur conserveur de canards, élevés en plein air et gavés traditionnellement au maïs grain non OGM. Produits sans conservateurs. Médaille d'or dans la catégorie « Foie gras entier de canard en conserve » lors de l'édition 2020 du Concours Général Agricole.

Toute l'année

60 Chemin de Bastes • 40350 MIMBASTE  
+33 5 58 55 30 05 • +33 6 71 43 03 20  
fermebastebieille@orange.fr  
fermebastebieille.com



## FERME ESCAZAOÛS



### Ferme et conserverie

Élevage de canards en plein air sur des parcours herbeux et ombragés. Nous produisons du maïs, tournesol, colza et soja pour les nourrir. Gavage traditionnel au maïs en grains entiers non OGM. Visite de la ferme, vente de conserves ou de produits frais.

Toute l'année

2010 Chemin Lassegue • 40290 MISSON  
+33 6 14 91 33 27  
contact@ferme-escazaous.com  
ferme-escazaous.com



## MAISON BIGNALET



### Conserverie

Boucherie, charcuterie, depuis trois générations, la Maison Bignalet sélectionne les meilleurs producteurs des environs pour garantir des produits de qualité. Lieux de vente à Habas, Pouillon, Mugron, Saint Vincent de Tyrosse, Orthez et Bellocq. Vente en ligne.

Toute l'année

192 Rue Centrale • 40290 HABAS  
+33 5 58 98 00 05  
contacts@bignalet.com  
bignalet.com

## L'ATELIER 40 CUARENTA



### Délices salés

L'atelier 40 - Cuarenta propose, aux particuliers et entreprises, de la charcuterie ibérique sous forme de plateaux ou à la coupe, sur commande, pour tous vos repas en famille ou entre amis, vos événements. Les commandes se font par téléphone avec un retrait à l'atelier.

Ouverture : nous contacter

66 Impasse du Bérié • 40300 PEYREHORADE  
+33 6 63 10 17 53

## FERME LESTRADE



### Ferme et conserverie

Producteurs de volailles à la ferme, vente directe des volailles en prêtes à cuire : poulets de ferme, lapins, pintades. Rôtisserie - plats traiteur à base de nos produits.

Toute l'année

140 Chemin de Lestrade • 40300 ORIST  
+33 5 58 57 74 03 • +33 6 09 20 05 83  
yvan.laborde@sfr.fr



## MAISON BARTHOUIL



### Conserverie

Entreprise familiale depuis 3 générations, la Maison Barthouil valorise son savoir-faire de fumage "à l'ancienne" en suspens au bois d'aulne. Saumons sauvages et élevage, tarama... Charcutiers à l'origine, elle offre une gamme de foie gras et conserves de canard de grande qualité.

Toute l'année

378 Route d'Hastingues • 40300 PEYREHORADE  
+33 5 58 73 75 72  
contact@barthouil.fr  
barthouil.fr



## LA MAISON MONTAUZER



### Conserverie

La famille Montauzer fabrique des pâtés, boudins, andouilles, saucisses et confits, foie gras de canards élaborés à partir de canards gras élevés dans les Landes. Son jambon Ibaïama est élaboré dans le respect de la tradition de la découpe au salage au sel de Salies de Béarn.

Boutique de Peyrehorade : toute l'année, mercredi et samedi matin

Zone artisanale Etxecolu • 64520 BARDOS  
+33 5 59 56 84 04  
contact@montauzer.fr  
montauzer.fr

## KIWIS DÉLICES



### Délices sucrés

Producteur de Kiwis de l'Adour, Kiwis Délices propose des produits à base de kiwis : confitures, jus de fruits et cosmétiques. Durant la saison, vente de kiwis à la ferme, vente en ligne.

Toute l'année

168 Chemin de Pedelalanne • 40300 SORDE-L'ABBAYE  
+33 6 73 73 22 15  
contact@kiwis-delices.com  
kiwis-delices.com





## API-MELLI



### Délices sucrés

Thierry Francke, apiculteur professionnel, partage son métier et sa production : différents miels issus des fleurs de la région, nougat avec le miel de la production, pains d'épices maison...  
À la boutique : une exposition permanente sur l'abeille et l'apiculture et des produits apicoles.

Toute l'année

270 Chemin de Menautat • 40300 SAINT-LON-LES-MINES  
+33 6 70 06 09 17  
domaineapimelli@orange.fr  
mielapimelli.com



## APID'OR



### Délices sucrés

Jean-Baptiste Robert vous invite à découvrir les meilleurs miels de sa production tout au long de l'année. Vente directe.

Toute l'année

665 Route de Labaigt • 40300 SAINT-ÉTIENNE-D'ORTHE  
+33 5 58 89 16 71 • +33 6 48 95 81 80  
contact@apid-or.fr  
jb.robert@apid-or.fr



## DOMAINE DARMANDIEU



### Délices sucrés

Retrouvez les fruits des vergers en vente directe à la boutique. Découvrez des produits locaux, de terroirs et d'ailleurs.  
Cueillette des pommes en verger de fin août à fin octobre.  
Cueillette du kiwi vert le premier ou second week-end de novembre pour les journées portes ouvertes.

Ouverture : nous consulter

RD6 • 40300 SAINT-ÉTIENNE-D'ORTHE  
+33 5 58 73 22 33  
contact@domaine-darmandieu.com  
domaine-darmandieu.com

## LES CHEMINS DU PAIN



### Pain

Boulangerie et viennoiserie bio 100% fait maison. Ingrédients 100% bio et/ou locaux. Vente de produits fermiers bio et locaux à prix producteurs (fromages, miel, œufs, conserves, farines, etc...). Membre Collège Culinaire de France et Ambassadeurs du Pain.

Toute l'année

50 Chemin de la Briqueterie • 40300 CAUNEILLE  
+33 5 58 49 24 16 • +33 6 87 12 60 38  
lescheminsdupain@gmail.com

## LAIT GOURMAND



### Délices sucrés

La famille Fortassier élève des vaches laitières et transforme leur lait de vache en produits laitiers frais (Haute Valeur Environnementale)! Testez le yaourt à la vanille médaille d'or ou la crème chocolat médaille d'argent au concours international de Lyon en 2021 et 2022.

Toute l'année

241 Route des Lavoisirs • 40300 ORTHEVIELLE  
+33 6 89 02 61 15  
laitgourmand.fr

## LES GOURMANDISES DE NICOLAS



### Délices sucrés

Pâtissier, chocolatier, glacier, Nicolas vous propose ses spécialités : sorbet Kiwi de l'Adour, produits Kiwi de l'Adour, les pépites des Landes (cacaïuète du Sud-Ouest enrobée de chocolat), gâteaux basques et pastis landais.

Toute l'année

498 Place Aristide Briand • 40300 PEYREHORADE  
+33 5 58 73 79 08  
gourmandisesnicolas@gmail.com

## LA BOHÈME



### Infusions, sels

Vente d'infusions et plantes aromatiques, de sels de cuisine, de sels de bain floraux et de paniers d'aiguilles de pin.  
La Bohème vous propose également des initiations découverte de plantes sauvages comestibles ainsi que des ateliers cuisine sauvage en pleine nature.

Toute l'année

41 Impasse de Pucet • 40300 PEY  
+33 6 50 08 63 97  
gaelle@la-boheme-infusions.fr  
la-boheme-infusions.fr

## FERME DE BOY



### Pain

Exploitation de céréales et oléagineux cultivés en Agriculture Biologique, et transformation en huiles, farines, biscuits et pains au levain naturel. Tous les produits sont revendus dans la boutique ouverte au public.

Toute l'année

325 Route de Haut Bordes • 40300 SAINT-LON-LES-MINES  
+33 6 09 07 22 19  
earlboy@sfr.fr

## SAVEURS DES SAISONS



### Épicerie

La boutique Saveurs des Saisons vous propose des produits de producteurs locaux (40 et 64 en majorité). Vous y trouverez de l'épicerie fine (vrac), des bières, du vin, des fruits et légumes BIO, du fromage, de la charcuterie. Possibilité de commander votre plateau apéritif.

Toute l'année

92 Place Aristide Briand • 40300 PEYREHORADE  
+33 6 16 25 32 24  
saveursdessaisons40@gmail.com

## HARTE BON



### Épicerie

Harte Bon propose des produits locaux de saison, en circuit court avec les petits producteurs proches de chez vous ! Fruits et légumes, viande et charcuterie, gourmandises sucrées et plats préparés. Vente en boutique en distributeur automatique et livraison de repas en entreprise.

Toute l'année

Route de Peyrehorade D33 • 40300 SAINT-LON-LES-MINES  
+33 5 35 65 96 18 • +33 6 72 50 86 47  
contact@harte-bon.fr  
harte-bon.fr

## CAVE DES VIGNERONS DE TURSAN



### Vins et spiritueux

Vente directe et dégustation des vins AOC Tursan, IGP Landes et des IGP Chalosse du Domaine de Labaigt à Mouscardès mais aussi du Floc de Gascogne et d'Armagnac du Domaine d'Ognoas. La Cave des Vignerons du Tursan fait partie du réseau Tourisme Gourmand des Landes.

Toute l'année

367 Boulevard des Sports • 40350 POUILLON  
+33 5 58 98 20 68  
caveau-pouillon@tursan.fr  
tursan.fr



## DOMAINE DE COUILLOHE



### Vins et spiritueux

Vente de bas-armagnac "direct de la propriété" millésimé.

Toute l'année

61 Rue Lembarry • 40300 PEYREHORADE  
+33 5 58 73 01 87 • +33 6 74 63 68 23  
francois.coulinet@wanadoo.fr

## GOUMAMI



### Épicerie

Épicerie en livraison de produits locaux en circuit court. Paniers de saison à composer en ligne et livrés à domicile ou en point relais. Produits issus de producteurs des Landes et Pyrénées Atlantiques au service de consommateurs en quête de saveurs locales.

Toute l'année

130 Route de Verdun • 40300 PEY  
+33 6 30 06 85 70  
contact@goumami.fr  
livraison-epicerie-goumami.com

## CAVE LE VIN AU VERT



### Vins, spiritueux et épicerie

La Cave le Vin au Vert propose des vins français et étrangers, divers spiritueux et bières, une épicerie fine sucrée et salée, des thés, cafés et matés, des accessoires autour du vin et du thé. Location de tireuse à bière pour particulier et association, atelier initiation à la dégustation du vin.

Toute l'année

47 Rue du Château • 40300 PEYREHORADE  
+33 5 58 73 26 75  
cave.conge@hotmail.com

## CAVE DES PRODUCTEURS DE JURANÇON



### Vins et spiritueux

Fondée en 1949, découvrez la Cave de Jurançon. Elle fait partie des entreprises les plus visitées de France, certifiée en 2019 France Savoir-Faire d'Excellence. Regroupant plus de 300 viticulteurs, elle joue un rôle majeur au sein des AOP Jurançon et Béarn.

Toute l'année

53 Avenue Henri IV • 64290 GAN  
+33 5 59 21 57 03  
cave@cavedejurancon.com  
cavedejurancon.com



## DOMAINE DU TASTET



### Vins et spiritueux

Vigneron indépendant, vinifiant toute sa production sur le domaine. Rouge, rosé, moelleux, etc. IGP Landes et Coteaux de Chalosse.

Toute l'année

2350 Chemin Aymont • 40350 POUILLON  
+33 5 58 98 28 27  
domainedutastet@gmail.com  
domaine-du-tastet.com





## Services

Services / Servicios

Besoin d'informations pratiques ?  
La rubrique Services vous facilite la vie :  
associations, commerces, vie pratique...

You need some practical informations ?  
This rubric will make your life easier :  
organizations, shops, well fare...

Necesita unas informaciones prácticas ?  
Esta rúbrica le facilitará su vida :  
asociaciones, comercios, vida práctica...

### COMPAGNIE CÉTO



#### Culture

La Compagnie CéTo est une compagnie professionnelle de théâtre et de marionnettes, qui propose toute l'année des spectacles tout public. Elle encadre également une troupe de théâtre amateurs de l'Amicale Laïque de Pouillon.

Toute l'année

64 Bis Place de la Mairie • 40350 GAAS  
compagnie.ceto@wanadoo.fr

### POUILLON CULTURE ET TRADITIONS



#### Culture

Cette association propose des animations musicales, folkloriques et patrimoniales et met en valeur la Chalosse et Pouillon à travers la découverte de son terroir. Chaque année, elle organise le Printemps Taurin au mois de mai, ainsi que des randonnées en juillet et août.

Toute l'année

B16 • 40350 POUILLON

### ASSOCIATION MOSAÏQUE

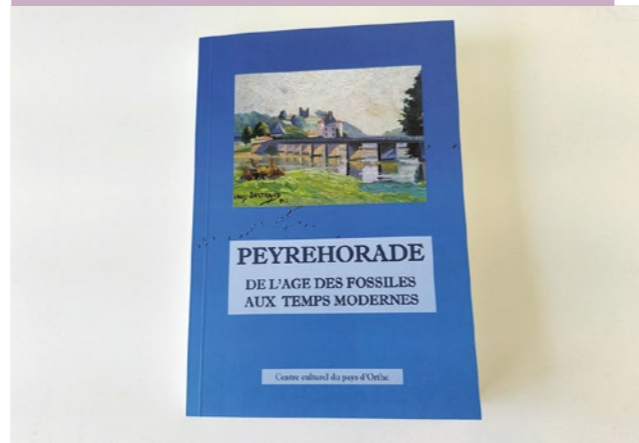


#### Culture

L'association Mosaïque est une association culturelle fondée sur le bénévolat et le partenariat ayant une ambition : faire vivre et animer le Pays de Bidache, en s'appuyant sur son passé historique. L'association propose différentes animations notamment un spectacle historique.

11 Rue de la Fontaine • 64520 BIDACHE  
mosaique.bidache@gmail.com  
mosaique-bidache.fr

### CENTRE CULTUREL DU PAYS D'ORTHE



#### Culture

Cette association a pour but de rassembler et préserver l'histoire du Pays d'Orthe. Elle propose des conférences et causeries et propose deux journées autour des livres (Des livres et nous) et des plantes (Bourse aux plantes en mai) et publie les revues et cahiers Orthenses.

Toute l'année

807 Chemin Dussaut • 40300 PEYREHORADE  
aortenses@wanadoo.fr

### LES AMIS DE SORDE ET DU PAYS D'ORTHE



#### Culture

Cette association organise les manifestations des Journées Européennes du Patrimoine avec randonnées et visites du village, ainsi qu'une journée « Sorde et Pays d'Orthe, retour aux sources » en octobre avec conférences, repas et visites du village.

Toute l'année

Mairie • 40300 SORDE-LABBAYE  
amis.de.sorde@gmail.com

### LES AMIS DU CARCOILH DE HASTINGUES



#### Culture

Les Amis du Carcoilh de Hastings sont organisateurs de l'évènement de la Parade des 5 Sens qui a lieu tous les ans, les 13 et 14 juillet.

1 Place du Général Monsabert • 40300 HASTINGUES  
parade5sens@hotmail.fr

## GRAINES DE PARTAGES



### Nature et environnement

La Brocante Eco-Solidaire, recyclerie de l'Association Graines de Partages est une brocante associative. Son objectif est de donner une seconde vie aux objets. Vous pouvez y trouver : meubles, déco, bibelots, vaisselle, vêtements, jouets, outils, antiquités, articles de sport.

De mi-janvier à mi-décembre 2023

1186 Route d'Orthez • 40350 MIMBASTE  
+33 9 81 20 14 74 • +33 6 50 62 28 15  
grainesdepartage40@gmail.com



## CPIE SEIGNANX ET ADOUR



### Nature et environnement

Cette structure associative développe des actions autour de trois domaines d'action : sensibilisation, formation et éducation à l'environnement ; accompagnement des territoires dans des démarches de développement durable ; expertise naturaliste.

Toute l'année

2028 Route d'Arremont  
40390 SAINT-MARTIN-DE-SEIGNANX  
+33 5 59 56 16 20  
contact@cpie-seignanx.com  
cpie-seignanx.com

## CHARLES ADOUR VTC



### Transport

Voiture de transport avec chauffeur. Pour tout déplacement, privé ou professionnel. Toutes distances 24h/24, 7j/7, transferts gare. Prestation assurée en Skoda Kodiaq. Sur réservation.

Toute l'année

65 Chemin de Perquillon • 40300 ORTHEVIELLE  
+33 6 81 76 31 48 • c\_madaj@orange.fr

## TAXI DU PAYS D'ORTHE



### Transport

Raphaël, taxi dans le sud des Landes depuis plus de 9 ans, propose ses services pour vos déplacements personnels et professionnels, de jour comme de nuit. Véhicule spacieux et climatisé, équipé d'un terminal carte bancaire.

Toute l'année

45 Impasse du Tuc • 40300 PEYREHORADE  
+33 7 77 34 35 71 • taxiorthes@gmail.com

## VOYAGES LASSERRE



### Transport

Déplacement en autocar, toutes destinations. Autocaristes depuis plus de 50 ans, les Voyages Lasserre organisent avec vous, vos projets d'excursions, déplacements ou voyages.

Toute l'année

155 Route de Tilh • 40290 HABAS  
+33 5 58 98 06 33 • contact@voyages-lasserre.com  
voyages-lasserre.com



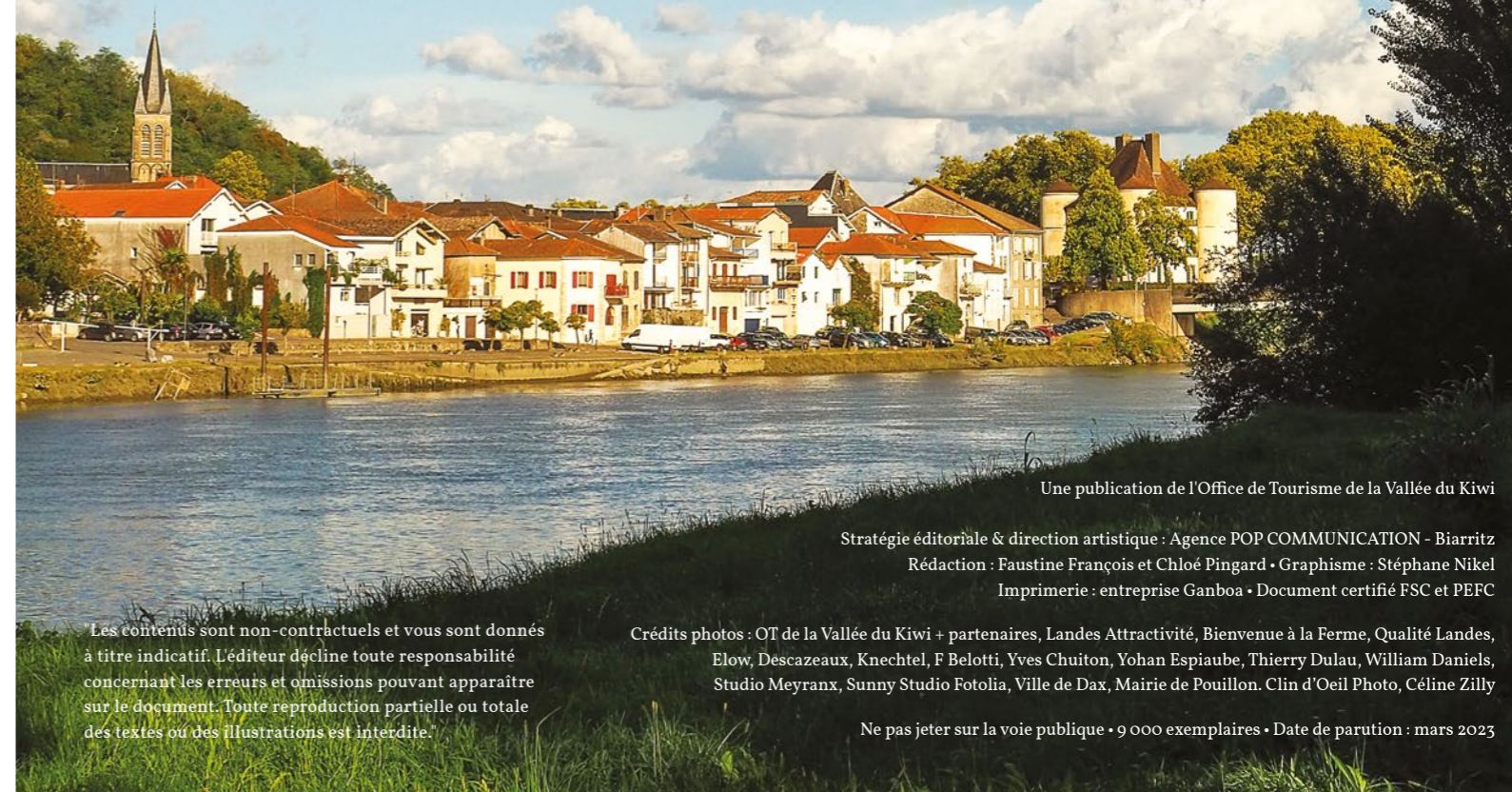
*Pour un séjour écoresponsable dans la Vallée du Kiwi,  
nos partenaires s'engagent dans une démarche de Tourisme Durable.  
Hébergements, loisirs, sites de visites...  
tous s'attachent à préserver et valoriser l'environnement.*

### ACTIVITÉS ET LOISIRS

2X AVENTURES - 40300 SORDE L'ABBAYE  
ABBAYE DE SORDE - 40300 SORDE L'ABBAYE  
LES JARDINS DE NIGELLE - 40360 TILH  
TOUT LE MONDE DEHORS - 40300 HASTINGUES  
GRAINES DE PARTAGES - 40350 MIMBASTE  
JÉHANE SAVONS - 40300 PORT-DE-LANNE

### HÉBERGEMENTS

ALAUDY VACANCES (GÎTES) - 40290 OSSAGES  
CAMPING LA COMTESSE (CAMPING) - 40300 BELUS  
PORT CARRERE (GÎTES ET CAMPING) - 40300 ORIST  
CHÂTEAU SAINT-MARTIN (CHAMBRES D'HÔTES) - 40350 POUILLON  
JOUANDOUS (CHAMBRES D'HÔTES) - 40290 HABAS  
LES TAOLÈRES (CHAMBRES D'HÔTES) - 40300 HASTINGUES  
MAISON BASTA (CHAMBRES D'HÔTES) - 40300 ORTHEVIELLE  
LA MAISON DES EYRES (GÎTES ET CHAMBRES D'HÔTES) - 40300 PEY  
L'ÉCRIN DES GAVES (CHAMBRES D'HÔTES) - 40300 HASTINGUES  
L'ERMITAGE (GÎTE) - 40300 HASTINGUES



Une publication de l'Office de Tourisme de la Vallée du Kiwi

Stratégie éditoriale & direction artistique : Agence POP COMMUNICATION - Biarritz  
Rédaction : Faustine François et Chloé Pingard • Graphisme : Stéphane Nikel  
Imprimerie : entreprise Ganboa • Document certifié FSC et PEFC

Les contenus sont non-contractuels et vous sont donnés à titre indicatif. L'éditeur décline toute responsabilité concernant les erreurs et omissions pouvant apparaître sur le document. Toute reproduction partielle ou totale des textes ou des illustrations est interdite.

Crédits photos : OT de la Vallée du Kiwi + partenaires, Landes Attractivité, Bienvenue à la Ferme, Qualité Landes, Elow, Descazeaux, Knechtel, F Belotti, Yves Chuiton, Yohan Espiaube, Thierry Dulau, William Daniels, Studio Meyranx, Sunny Studio Fotolia, Ville de Dax, Mairie de Pouillon. Clin d'Oeil Photo, Céline Zilly

Ne pas jeter sur la voie publique • 9 000 exemplaires • Date de parution : mars 2023

# À l'écoute



Bienvenue dans la Vallée du Kiwi, terre préservée et authentique du Sud des Landes située aux frontières du Pays Basque et du Béarn !

Pour son podcast, l'Office de Tourisme vous invite à découvrir ses paysages, sa gastronomie, son patrimoine bâti préservé, ses activités à travers les témoignages de ses habitants.

De quoi vous projeter pour vos futures vacances.



la **VALLÉE**  
du **KIWI**  
Pays d'Orthe et Arrigans



[www.tourisme-orthe-arrigans.fr](http://www.tourisme-orthe-arrigans.fr)

